

TECHNOLOGIA, DESIGN I KOMFORT DLA PAŃSTWA ŁAZIENKI

Viega Visign katalog 2023/2024



viega

WSKAZÓWKA

Viega jest ekspertem w dziedzinie zapewnienia najwyższej jakości wody pitnej w budynkach i należy do grona światowych liderów rynku technologii instalacyjnych. Jest przedsiębiorstwem rodzinnym, uznającym jakość oferowanych produktów za absolutny priorytet. Zatrudnia prawie 5000 pracowników na całym świecie i posiada ponad 120 letnie doświadczenie w branży. Główne kompetencje to utrzymanie i dalsze podnoszenie poziomu higieny wody pitnej, efektywności energetycznej jak i komfortu i bezpieczeństwa w budynkach. W dziesięciu lokalizacjach na całym świecie Grupa Viega rozwija i wytwarza ponad 17 000 produktów.

Wyzwania dla sektora instalacyjnego są ogromne: budownictwo mieszkaniowe i renowacja oraz konsekwentne oszczędzanie zasobów we wszystkich obszarach to dominujące tematy na najbliższe kilka lat. Dzięki naszym innowacyjnym produktom ułatwiamy Państwu codzienną pracę.

Liczne certyfikaty potwierdzają wysokie standardy jakości: certyfikowany jest system zarządzania jakością

(zgodnie z DIN EN ISO 9001), system zarządzania energią (zgodnie z DIN EN ISO 50001) oraz system zarządzania środowiskiem (zgodnie z DIN EN ISO 14001).

Rysunki i informacje zawarte w niniejszym prospekcie nie są wiążące. Zastrzegamy sobie prawo do zmian ulepszających nasze produkty. Dane materiałowe odnoszą się do części mających kontakt z wodą. Wszystkie wymiary podano w mm lub DN (średnica nominalna) a gwinty w calach. JP = jednostka pakowa. Produkty firmy Viega dystrybuowane są poprzez specjalistyczne hurtownie instalacyjne.

Nazwa Viega, która jest używana na stronie internetowej, odnosi się w zależności od kontekstu do danej spółki z Grupy Viega lub do marki Viega. Poszczególne spółki Grupy Viega są prawnie oddzielnymi i samodzielnie funkcjonującymi podmiotami gospodarczymi, które też jako takie funkcjonują. Dlatego nazwy Viega nie należy odnosić do jakiegokolwiek konkretnej spółki.

Stan na maj 2023



SPIS TREŚCI

4

Viega Prevista Dry

14

Viega Visign przyciski uruchamiające do WC

32

Viega Visign przyciski uruchamiające do pisuaru

36

Viega Advantix Cleviva

42

Viega Advantix – odpływ liniowy



46

Viega Advantix Vario



54

Viega Advantix – odpływy punktowe

60

Viega odpływy wannowe



74

Viega odpływy brodzikowe

76

Viega odpływy umywalkowe

Viega Prevista Dry

NOWA GENERACJA TECHNIKI ZABUDOWY PODTYNKOWEJ UŁATWIAJĄCA PLANOWANIE WSPÓŁCZESNEJ ŁAZIENKI

Łatwy montaż, duża swoboda projektowania: rozwijając nowy system podtynkowy połączyliśmy nasze doświadczenia z Waszymi pomysłami. Efekt – Viega Prevista – nowa generacja techniki podtynkowej. Oszczędza czas i oferuje zarówno Wam jak i Waszym klientom duże poczucie swobody w planowaniu.

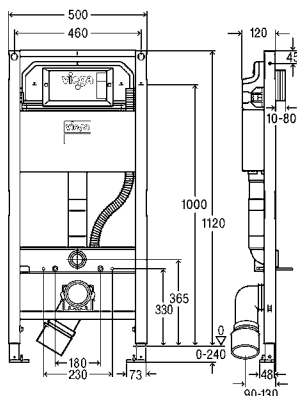
i

ZALETY

- jedna technika spłukiwania do wszystkich rozwiązań
- montaż pojedynczy do ściany, w ścianie w systemie suchej zabudowy lub do zabudowy mokrej
- profil ramy 40 x 40 mm - wysoka stabilność
- do zastosowań prywatnych i publicznych

Dowiedz się więcej:
viega.pl/prevista





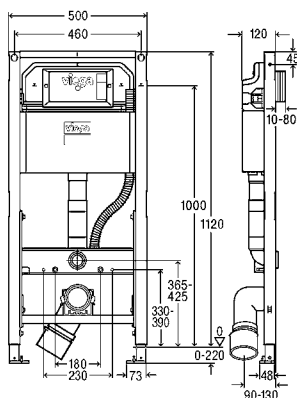
**Prevista Dry-stelaż WC
z przyłączem do WC myjącego
1120 mm**

- do montażu podtynkowego zamawiać osobno: Prevista Dry-zestaw mocujący nr wzoru 8570.36
- z możliwością dodatkowego domówienia: Prevista Dry-zestaw do podparcia nr wzoru 8570.37
- stal, PE
- kompatybilne ze wszystkimi przyciskami uruchamiającymi do WC Prevista, kompatybilne z Prevista Dry Plus, 2-objętościowy układ sputujący, dla niepełnosprawnych

nr wzoru 8522

H zab.	B	JP	nr kat.
1120	500	1/15	771 980

B = szerokość



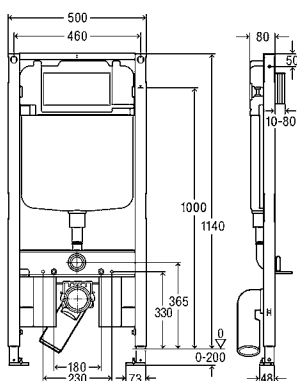
**Prevista Dry-stelaż WC
regulacja wysokości zawieszenia ceramiki sanitarnej
z przyłączem do WC myjącego
1120 mm**

- do montażu podtynkowego zamawiać osobno: Prevista Dry-zestaw mocujący nr wzoru 8570.36
- z możliwością dodatkowego domówienia: Prevista Dry-zestaw do podparcia nr wzoru 8570.37
- stal, PE
- kompatybilne ze wszystkimi przyciskami uruchamiającymi do WC Prevista, kompatybilne z Prevista Dry Plus, z możliwością przestawnej wysokości ceramiki sanitarnej, 2-objętościowy układ sputujący, dla niepełnosprawnych

nr wzoru 8521

H zab.	B	zr	JP	nr kat.
1120	500	330-390	1/15	771 997

zr = z regulacją wysokości

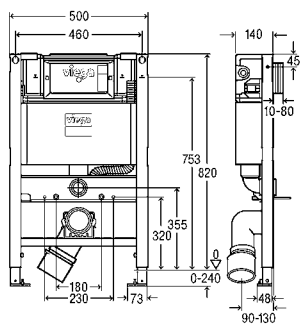


**Prevista Dry-stelaż WC
do WC wiszącego
8 cm**

- do montażu podtynkowego zamawiać osobno: Prevista Dry-zestaw mocujący nr wzoru 8570.36
- stal, PE
- kompatybilne ze wszystkimi przyciskami uruchamiającymi do WC Prevista, kompatybilne z Prevista Dry Plus, 2-objętościowy układ sputujący, dla niepełnosprawnych

nr wzoru 8523

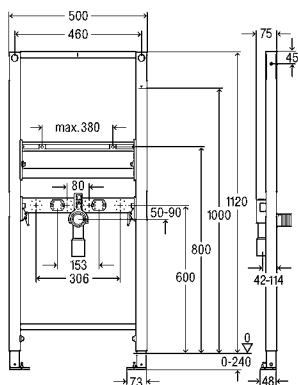
H zab.	JP	nr kat.
1130	1	798 529



**Prevista Dry-stelaż WC
z przyłączem do WC myjącego
820 mm**

- do montażu podtynkowego zamawiać osobno: Prevista Dry-zestaw mocujący nr wzoru 8570.36
 - z możliwością dodatkowego domówienia: Prevista Dry-zestaw do podparcia nr wzoru 8570.37
 - stal, PE
 - kompatybilne ze wszystkimi przyciskami uruchamiającymi do WC Prevista, kompatybilne z Prevista Dry Plus, 2-objętościowy układ sputkujący, splukiwanie od przodu i od góry, dla niepełnosprawnych
- nr wzoru 8533**

H zab.	B	JP	nr kat.
820	500	1/15	772 017



Prevista Dry-stelaż do umywalki 1120 mm

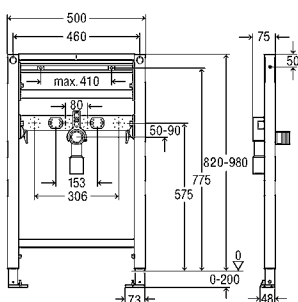
przyłącza z regulacją wysokości

- przeznaczenie: umywalka z armaturą jednotworową
- do montażu podtynkowego zamawiać osobno: Prevista Dry-zestaw mocujący nr wzoru 8570.36

- stal
- kompatybilne z Prevista Dry Plus

nr wzoru 8535

H zab.	B	JP	nr kat.
1120	500	1/10	776 183



Prevista Dry-stelaż do umywalki 820-980 mm

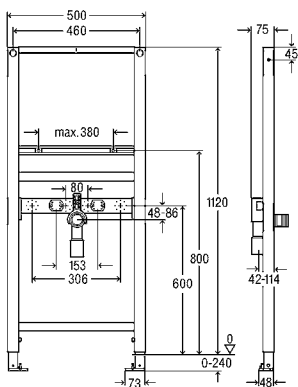
- przeznaczenie: umywalka z armaturą jednotworową
- do montażu podtynkowego zamawiać osobno: Prevista Dry-zestaw mocujący nr wzoru 8570.36

- stal
- kompatybilne z Prevista Dry Plus

nie występuje: miarka

nr wzoru 8535.31

H zab.	B	JP	nr kat.
820-980	500	1/10	776 190



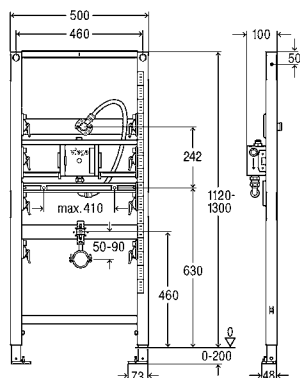
Prevista Dry-stelaż do umywalki przyłącza przymocowane 1120 mm

- przeznaczenie: umywalka z armaturą jednotworową
- do montażu podtynkowego zamawiać osobno: Prevista Dry-zestaw mocujący nr wzoru 8570.36

- stal
- kompatybilne z Prevista Dry Plus

nr wzoru 8538

H zab.	B	JP	nr kat.
1120	500	1/10	789 329



**Prevista Dry-stelaż do pisuaru
ukryte uruchamianie spłukiwania
1120-1300 mm**

- do montażu podtynkowego zamawiać osobno: Prevista Dry-zestaw mocujący nr wzoru 8570.36
 - zastosowanie: zestaw wyposażeniowy nr wzoru 8560.33
 - stal
 - kompatybilne z Prevista Dry Plus
- nr wzoru 8560.31**

H zab.	B	JP	nr kat.
1120-1300	500	1	776 428

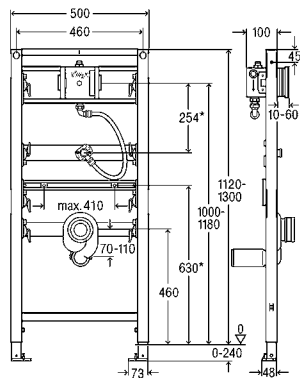


**Zestaw wyposażeniowy
ukryte uruchamianie spłukiwania**

- przeznaczenie: pisuar z podtynkowym systemem spłukiwania
- zastosowanie: Prevista Dry-stelaż do pisuaru nr wzoru 8560.31

nr wzoru 8560.33

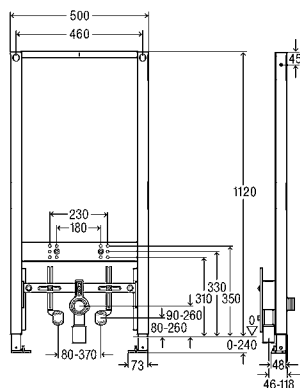
JP	nr kat.
1	785 956



**Prevista Dry-stelaż do pisuaru
uniwersalne przyłącze wody
1120-1300 mm**

- przeznaczenie: uniwersalne przyłącze wody
 - do montażu podtynkowego zamawiać osobno: Prevista Dry-zestaw mocujący nr wzoru 8570.36
 - stal
 - kompatybilne ze wszystkimi przyciskami uruchamiającymi do pisuaru Prevista, kompatybilne z Prevista Dry Plus
- nr wzoru 8560.32**

H zab.	B	JP	nr kat.
1120-1300	500	1/12	776 411



**Prevista Dry-stelaż do bidetu
1120 mm**

- przeznaczenie: bidet podwieszany
 - do montażu podtynkowego zamawiać osobno: Prevista Dry-zestaw mocujący nr wzoru 8570.36
 - stal
 - kompatybilne z Prevista Dry Plus
- nr wzoru 8568**

H zab.	B	JP	nr kat.
1120	500	1/10	776 442



+

Prevista Dry-zestaw mocujący uniwersalny

- przeznaczenie: mocowanie stelaży Prevista Dry, montaż pojedynczy bezpośrednio do ściany, montaż w narożniku do ściany murowanej lub stelaża ściany szkieletowej
- przestawny na głębokość 120-200 mm, możliwość mocowania w szalunkach

nr wzoru 8570.36

IZ	JP	nr kat.
2	1	776 619

IZ = ilość w zestawie



+

Prevista Dry-zestaw mocujący

- przeznaczenie: montaż pojedynczy stelaży Prevista Dry przy ścianie pełnej

nr wzoru 8573

M	IZ	JP	nr kat.
8	2	1	776 626

IZ = ilość w zestawie



+

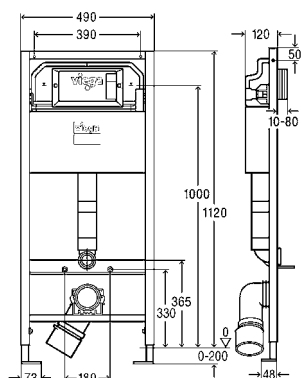
Zestaw przyłączeniowy

- przeznaczenie: podwieszane WC myjące, spłuczka podtynkowa 3H, spłuczka podtynkowa 3L
- zastosowanie: Prevista Dry-stelaż WC nr wzoru 8521, 8522, 8524, 8530

nr wzoru 8570.63

H zab.	JP	nr kat.
820	1	787 707
980-1120	1	786 670

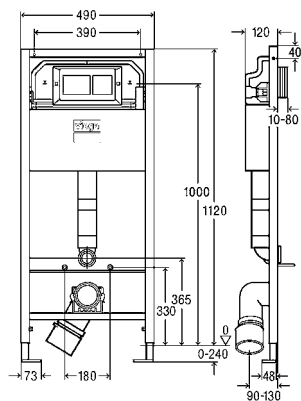
VIEGA PREVISTA DRY WARIANT OBIEKTOWY


**Prevista Dry-stelaż WC
wariant obiektowy
1120 x 490 mm**

- brak zastosowania: Prevista Dry Plus
- do montażu podtynkowego zamawiać osobno: Prevista Dry-zestaw mocujący nr wzoru 8180.73
- stal, PE
- kompatybilne ze wszystkimi przyciskami uruchamiającymi do WC Prevista, 2-objętościowy układ spłukujący

nr wzoru 8524

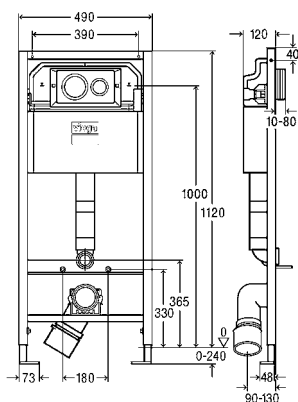
H zab.	B	JP	nr kat.
1120	490	1/15	771 973


**Prevista Dry-stelaż WC
wariant obiektowy
1120 x 490 mm**

- brak zastosowania: Prevista Dry Plus
- wyposażenie: Prevista Dry-zestaw mocujący nr wzoru 8180.73, przycisk uruchamiający do WC Prevista Visign for Style 21 nr katalogowy 773 236
- stal, PE
- 2-objętościowy układ spłukujący

nr wzoru 8524.14

H zab.	B	JP	nr kat.
1120	490	1	792 596



Prevista Dry-stelaż WC

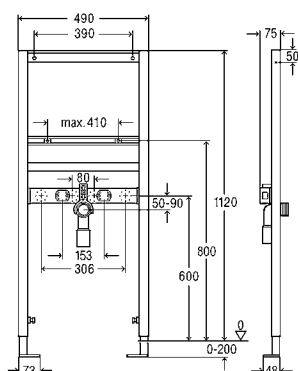
Visign for Style 20

1120 mm

- wyposażenie: Prevista Dry-zestaw mocujący nr wzoru 8180.73, przycisk uruchamiający do WC Prevista Visign for Style 20 nr katalogowy 773 779
- stal, PE
- kompatybilne ze wszystkimi przyciskami uruchamiającymi do WC Prevista, 2-objętościowy układ sfluujący

nr wzoru 8524.13

H zab.	B	JP	nr kat.
1120	490	1	792 855



Prevista Dry-stelaż do umywalki

wariant obiektowy

1120 x 490 mm

- przeznaczenie: umywalka z armaturą jednootworową
- brak zastosowania: Prevista Dry Plus
- do montażu podtynkowego zamawiać osobno: Prevista Dry-zestaw mocujący nr wzoru 8180.73

- stal

nr wzoru 8539

H zab.	B	JP	nr kat.
1120	490	1/10	776 541



Prevista Dry-zestaw mocujący

- przeznaczenie: montaż pojedynczy na ścianie pełnej
- zastosowanie: Prevista Dry-stelaż WC nr wzoru 8524, Prevista Dry-stelaż do umywalki nr wzoru 8539
- z możliwością przestawienia na głębokość do 200 mm

nr wzoru 8180.73

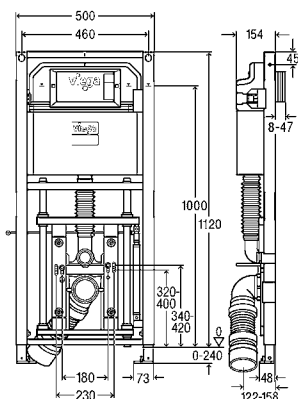
M	IZ	JP	nr kat.
10	2	1	678 630

IZ = ilość w zestawie

Viega Prevista Dry

STELAŻ Z INDYWIDUALNĄ REGULACJĄ WYSOKOŚCI





**Prevista Dry-stelaż do WC
z indywidualną regulacją wysokości zawieszenia ceramiki sanitarnej
przez użytkownika
za pomocą przycisku, 1120 mm**

- do montażu podtynkowego zamawiać osobno: Prevista Dry-zestaw mocujący nr wzoru 8570.36
- tylko w połączeniu z: płytka maskująca do WC Prevista nr wzoru 8570.39
- stal, PE
- kompatybilne ze wszystkimi przyciskami uruchamiającymi do WC Prevista, kompatybilne z Prevista Dry Plus, z indywidualną regulacją wysokości zawieszenia ceramiki sanitarnej przez użytkownika za pomocą przycisku, 2-objętościowy układ sputkujący, dla niepełnosprawnych
- nie występuje: płytka maskująca

nr wzoru 8521.32

H zab.	B	IZU	JP	nr kat.
1120	500	340-420	1/4	772 024

IZU = Indywidualny zakres regulacji

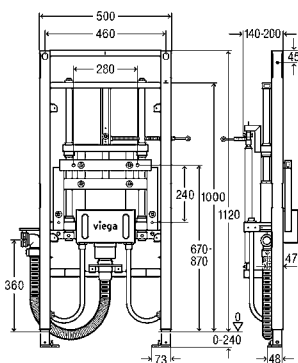


Płytkę maskującą do WC Prevista

- zastosowanie: Prevista Dry-stelaż WC nr wzoru 8521.32
- szkło

nr wzoru 8570.39

L	B	s	wykonanie	JP	nr kat.
560	490	6	biały drogowy	1	775 841



**Prevista Dry-stelaż do umywalki
z indywidualną regulacją wysokości zawieszenia ceramiki sanitarnej
przez użytkownika za pomocą przycisku
1120 mm**

- przeznaczenie: umywalka dla niepełnosprawnych z armaturą jedno-otworową, umywalka z armaturą jednootworową
- do montażu podtynkowego zamawiać osobno: Prevista Dry-zestaw mocujący nr wzoru 8570.36
- tylko w połączeniu z: płytka maskująca do umywalki nr wzoru 8570.45
- stal
- kompatybilne z Prevista Dry Plus, dla niepełnosprawnych
- nie występuje: płytka maskująca

nr wzoru 8535.32

H zab.	B	IZU	JP	nr kat.
1120	500	200	1/5	776 213

IZU = Indywidualny zakres regulacji



Płytkę maskującą do umywalki

- zastosowanie: Prevista Dry-stelaż do umywalki nr wzoru 8535.32
- szkło

nr wzoru 8570.45

L	B	s	wykonanie	JP	nr kat.
780	720	6	szkło białe	1	785 536

Viega Visign przyciski uruchamiające do WC

DESIGN, KTÓRY Z DOWOLNĄ SPŁUCZKĄ VIEGA JEST NA SWOIM MIEJSCU

Wyraziste linie, doskonała geometria i efekty haptyczne miłe każdej dłoni, to elementy charakteryzujące przyciski uruchamiające spłukiwanie serii Visign for More i Visign for Style. Ponadto różnorodność zastosowanych materiałów i kolorów sprawia, że przyciski serii Visign znakomicie wpasowują się w aktualne trendy w tworzeniu ceramiki łazienkowej jak i płytek ceramicznych. Nowe przyciski uruchamiające Visign są kompatybilne ze wszystkimi spłuczkami podtynkowymi Viega Prevista i oferują ukrytą pod wybitnym wzornictwem zaskakująco inteligentną technikę.

Kompatybilne
ze wszystkimi
spłuczkami
podtynkowymi
Prevista

RÓŻNORODNE MATERIAŁY DO KAŻDEGO POMIESZCZENIA

Ponad 50 wysokiej jakości wariantów kolorystycznych, które można zamontować na każdym stelażu podtynkowym Viega Prevista.

szlachetny
matowy

chromowany

stalowy
szczotkowany

biały alpejski

czarny
błyszczący

czarny
matowy

drewno dąb
bejcowany

złota miedź

złoty

WYRÓŻNIONE WZORNICTWO

DESIGN PLUS
powered by: **ISH**



BERMAN
DESIGN
AWARD
WINNER
2020



GOLD
AWARD
2020



DESIGN
AWARD
2020



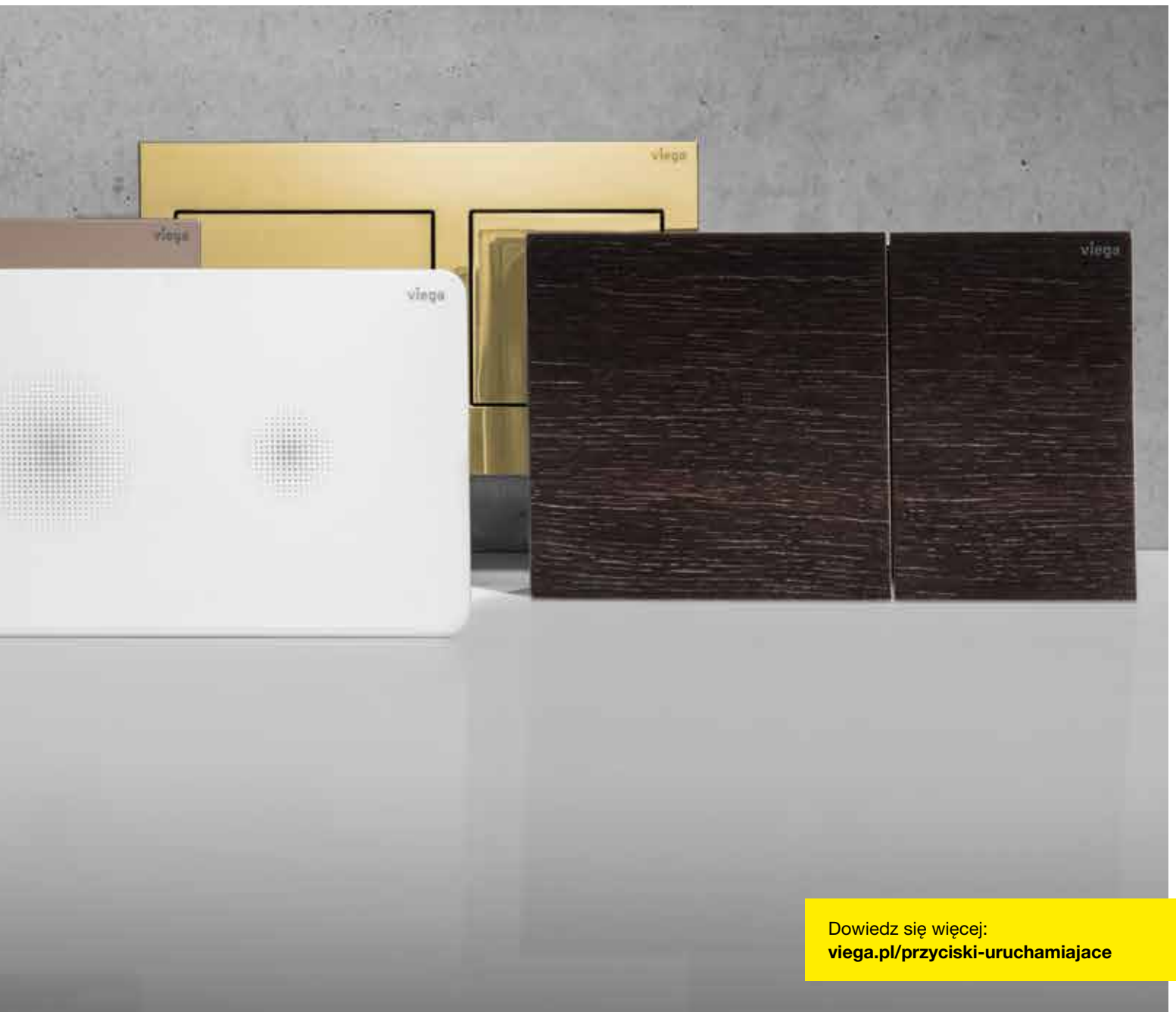
**INNOVATIONSPREIS
ARCHITEKTUR +
TECHNIK**



reddot winner 2020



reddot award 2019
winner



Dowiedz się więcej:
wiega.pl/przyciski-uruchamiajace

Visign for Style

ZAKRĄGLONA LUB CZYSTA KRAWĘDŹ

Przyciski uruchamiające serii Visign for Style przekonują jakością i komfortem obsługi, pokazując przy okazji, że świetny design niekoniecznie musi być drogim luksusem.



W celu podjęcia decyzji zachęcamy do skorzystania z konfiguratora przycisków uruchamiających:



[wiega.pl/
konfigurator-przyciskow](https://wiega.pl/konfigurator-przyciskow)

VISIGN FOR STYLE 20

nr kat. 773 793



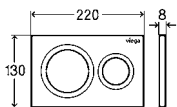
nr kat. 773 786



nr kat. 773 779



nr kat. 796 389

**Przycisk uruchamiający do WC Prevista
Visign for Style 20**

- przeznaczenie: wszystkie spłuczki podtynkowe Prevista
- ręczne spłukiwanie od przodu lub od góry, 2-objętościowy układ spłukujący

wyposażenie

Ramka mocująca, zestaw prętów uruchamiających, śruby mocujące
nr wzoru 8610.1

plytka maskująca	klawisz	JP	nr kat.
tworzywo szt. biały alpejski	tworzywo szt. biały alpejski	1	773 793
tworzywo szt. szlach. matowy	tworzywo szt. szlach. matowy	1	773 786
tworzywo szt. chrom.	tworzywo szt. chrom.	1	773 779
tworzywo sztuczne czarny matowy	tworzywo sztuczne czarny matowy	1	796 389

VISIGN FOR STYLE 21

nr kat. 773 250



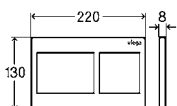
nr kat. 773 243



nr kat. 773 236



nr kat. 801 724

**Przycisk uruchamiający do WC Prevista
Visign for Style 21**

- przeznaczenie: wszystkie spłuczki podtynkowe Prevista
- ręczne spłukiwanie od przodu lub od góry, 2-objętościowy układ spłukujący

wyposażenie

Ramka mocująca, zestaw prętów uruchamiających, śruby mocujące
nr wzoru 8611.1

plytka maskująca	klawisz	JP	nr kat.
tworzywo szt. biały alpejski	tworzywo szt. biały alpejski	1	773 250
tworzywo szt. szlach. matowy	tworzywo szt. szlach. matowy	1	773 243
tworzywo szt. chrom.	tworzywo szt. chrom.	1	773 236
tworzywo sztuczne czarny matowy	tworzywo sztuczne czarny matowy	1	801 724

Visign for Style 23

SMUKŁA LINIA



VISIGN FOR STYLE 23



nr kat. 773 151



nr kat. 773 069



nr kat. 773 052



nr kat. 801 731



nr kat. 773 175



nr kat. 773 168



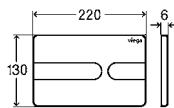
nr kat. 773 199



nr kat. 773 182



nr kat. 773 229

Przycisk uruchamiający do WC Prevista
Visign for Style 23

- przeznaczenie: wszystkie spluczki podtynkowe Prevista
- ręczne splukiwanie od przodu lub od góry, 2-objętościowy układ splukujący

wyposażenie

Ramka mocująca, zestaw prętów uruchamiających, śruby mocujące
nr wzoru 8613.1

plytka maskująca	klawisz	JP	nr kat.
tworzywo szt. biały alpejski	tworzywo szt. biały alpejski	1	773 151
tworzywo szt. szlach. matowy	tworzywo szt. szlach. matowy	1	773 069
tworzywo szt. chrom.	tworzywo szt. chrom.	1	773 052
tworzywo sztuczne czarny matowy	tworzywo sztuczne czarny matowy	1	801 731
tworz. szt. czarny	tworz. szt. czarny	1	773 175
tworzywo szt. stalowy szczotkowany	tworzywo szt. stalowy szczotkowany	1	773 168
akryl czarny błyszczący	tworzywo sztuczne czarny matowy	1	773 199
akryl czarny błyszczący	tworzywo szt. stalowy szczotkowany	1	773 182
tworzywo szt. kolor specj.	tworzywo szt. kolor specj.	1	773 205 ¹
tworzywo szt. metalizowany	tworzywo szt. metalizowany	1	773 212 ¹
tworzywo szt. złożony	tworzywo szt. złożony	1	773 229 ²

¹) Czas dostawy na indywidualne zamówienie wynosi 8 tygodni; zwrot towaru jest niemożliwy!

²) Czas dostawy na indywidualne zamówienie: 10 tygodni; zwrot towaru jest niemożliwy!

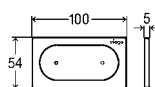
VISIGN FOR STYLE 23 – ZDALNE URUCHAMIANIE



nr kat. 773 083



nr kat. 773 076

Splukiwanie zdalne do WC Prevista
Visign for Style 23
elektroniczna/-y

- przeznaczenie: wszystkie spluczki podtynkowe Prevista
- tylko w połączeniu z: zestaw akcesoriów nr wzoru 8655.11
- w połączeniu z: zestaw montażowy nr wzoru 8640.14
- ręczne splukiwanie, 2-objętościowy układ splukujący, z funkcją higieny Viega

wyposażenie

Ramka mocująca

Dane techniczne

ustawienie fabryczne splukiwanie oszczędne ok. 3 l

ustawienie fabryczne splukiwanie pełne ok. 6 l

Wskazówka

Elektroniczny zestaw akcesoriów należy zamówić osobno.

Nadaje się do zabudowy meblowej.

Wskazówka do funkcji higieny Viega: dla wsparcia prawidłowego działania, po wykryciu użytkownika mogą być ustawione różne odstępy czasowe i ilości splukiwanej wody funkcji higieny. Ustawiane odstępy czasowe: co 1 h, 12 h, 24 h, 72 h, 168 h. Ustawiane ilości splukiwania: 3 l, 7,5 l

nr wzoru 8640.1

plytka maskująca	klawisz	JP	nr kat.
tworzywo szt. biały alpejski	tworzywo szt. biały alpejski	1	773 083
tworzywo szt. chrom.	tworzywo szt. chrom.	1	773 076

VISIGN FOR STYLE 24



nr kat. 773 281



nr kat. 773 274



nr kat. 773 267



nr kat. 801 748



nr kat. 773 304



nr kat. 773 298



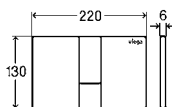
nr kat. 773 311



nr kat. 773 328



nr kat. 773 359

Przycisk uruchamiający do WC Prevista
Visign for Style 24

- przeznaczenie: wszystkie spluczki podtynkowe Prevista
- ręczne splukiwanie od przodu lub od góry, 2-objętościowy układ splukujący

wyposażenie

Ramka mocująca, zestaw prętów uruchamiających, śruby mocujące
nr wzoru 8614.1

plytka maskująca	klawisz	JP	nr kat.
tworzywo szt. biały alpejski	tworzywo szt. biały alpejski	1	773 281
tworzywo szt. szlach. matowy	tworzywo szt. szlach. matowy	1	773 274
tworzywo szt. chrom.	tworzywo szt. chrom.	1	773 267
tworzywo sztuczne czarny matowy	tworzywo sztuczne czarny matowy	1	801 748
tworz. szt. czarny	tworz. szt. czarny	1	773 304
tworzywo szt. stalowy szczotkowany	tworzywo szt. stalowy szczotkowany	1	773 298
akryl czarny błyszczący	tworzywo sztuczne czarny matowy	1	773 311
akryl czarny błyszczący	tworzywo szt. stalowy szczotkowany	1	773 328
tworzywo szt. kolor specj.	tworzywo szt. kolor specj.	1	773 335 ¹
tworzywo szt. metalizowany	tworzywo szt. metalizowany	1	773 342 ¹
tworzywo szt. złocony	tworzywo szt. złocony	1	773 359 ²

¹ Czas dostawy na indywidualne zamówienie wynosi 8 tygodni; zwrot towaru jest niemożliwy!

² Czas dostawy na indywidualne zamówienie: 10 tygodni; zwrot towaru jest niemożliwy!

Visign for Style 24

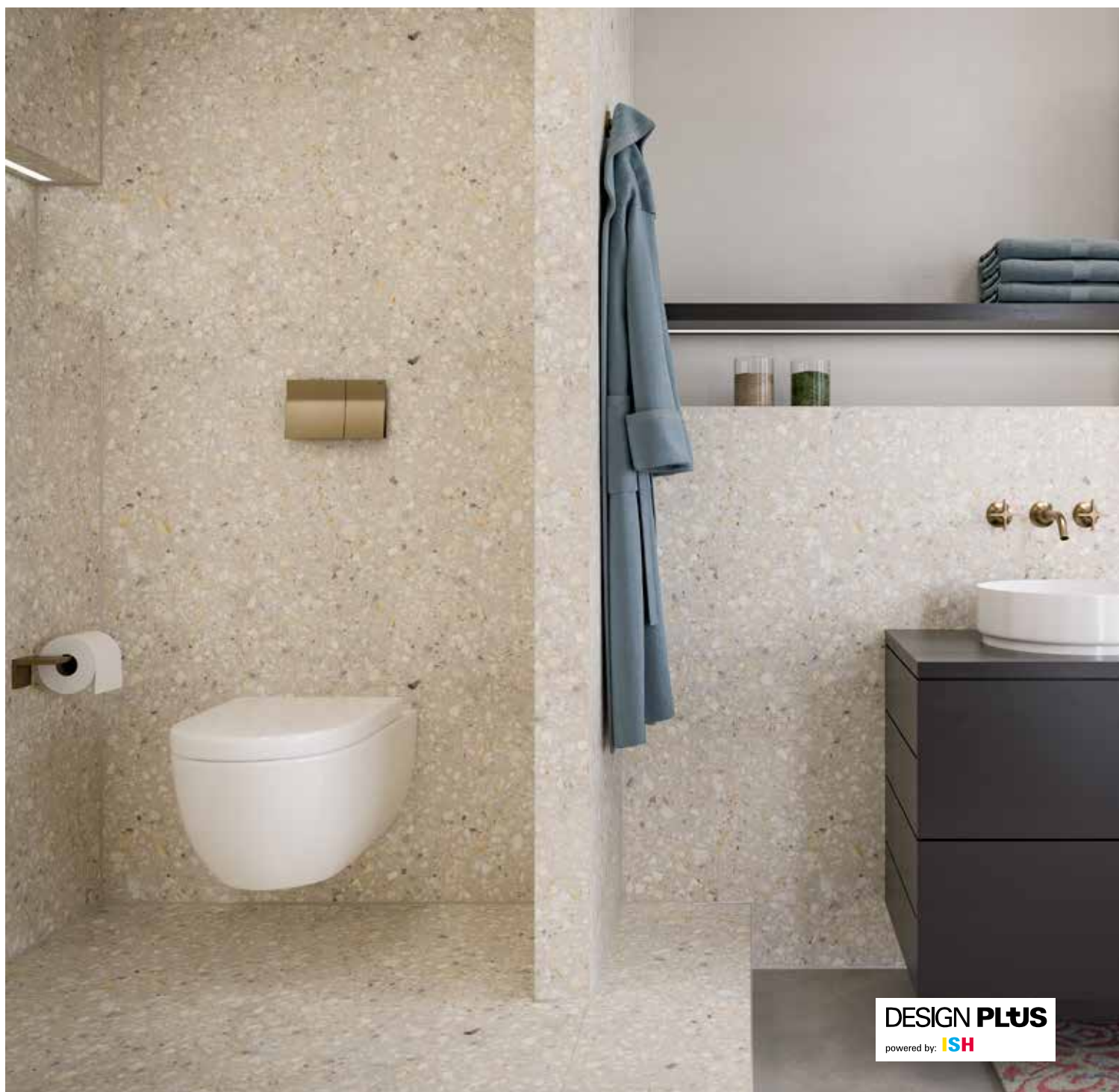
PRZEZ ŚRODEK



Visign for More

WYSOKIEJ JAKOŚCI MATERIAŁY NA KAŻDY GUST

Od okleinowanej powierzchni drewnianej i szczotkowanej stali nierdzewnej, po szkło i wysokiej klasy tworzywo sztuczne – bogactwo materiałów nowych przycisków uruchamiających Visign for More jest naprawdę duże. Ich różnorodna stylistyka przypadnie każdemu do gustu, a dodatkowo wyróżniają się nowoczesnymi detalami technicznymi. Wszystkie przyciski są kompatybilne ze spłuczką Prevista i montuje się je bez użycia narzędzi.



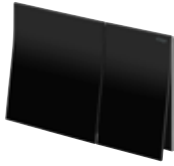
VISIGN FOR MORE 200



nr kat. 773 601



nr kat. 773 595



nr kat. 773 588



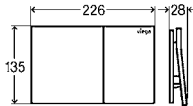
nr kat. 773 571



nr kat. 773 564



nr kat. 773 632

Przycisk uruchamiający do WC Prevista
Visign for More 200

- przeznaczenie: wszystkie spłuczki podtynkowe Prevista
- ręczne spłukiwanie od przodu, 2-objętościowy układ spłukujący

wyposażenie

Ramka mocująca, zestaw prętów uruchamiających, śruby mocujące
nr wzoru 8620.1

plytka maskująca	klawisz	JP	nr kat.
tworz. szt. czarny	metal złota miedz matowa	1	773 601
tworz. szt. czarny	metal czarny matowy	1	773 595
tworzywo szt. chrom.	szkło czarne	1	773 588
tworzywo szt. chrom.	szkło białe	1	773 571
tworz. szt. czarny	drewno dąb bejcowany	1	773 564
tworz. szt. czarny	kolor specj. metalizowa-ny	1	773 618 ¹
tworz. szt. czarny	metal metalizowany	1	773 625 ¹
tworz. szt. czarny	metal złożony	1	773 632 ²

¹⁾ Czas dostawy na indywidualne zamówienie wynosi 8 tygodni; zwrot towaru jest niemożliwy!

²⁾ Czas dostawy na indywidualne zamówienie: 10 tygodni; zwrot towaru jest niemożliwy!

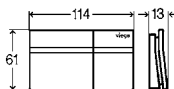
VISIGN FOR MORE 200 – ZDALNE URUCHAMIANIE



nr kat. 773 106



nr kat. 773 090

Spłukiwanie zdalne do WC Prevista
Visign for More 200

elektroniczna/-y

- przeznaczenie: wszystkie spłuczki podtynkowe Prevista
- tylko w połączeniu z: zestaw akcesoriów nr wzoru 8655.11
- w połączeniu z: zestaw montażowy nr wzoru 8640.14
- ręczne spłukiwanie, 2-objętościowy układ spłukujący, z funkcją higieny Viega

wyposażenie

Ramka mocująca

Dane techniczne

ustawienie fabryczne spłukiwanie oszczędne ok. 3 l

ustawienie fabryczne spłukiwanie pełne ok. 6 l

Wskazówka

Elektroniczny zestaw akcesoriów należy zamówić osobno.

Nadaje się do zabudowy meblowej.

Wskazówka do funkcji higieny Viega: przy aktywowaniu tej funkcji mogą być ustawione różne odstępy czasowe (co 1 h, 12 h, 24 h, 72 h, 168 h) i ilości spłukiwanej wody (3 l, 7,5 l).

nr wzoru 8641.1

klawisz	JP	nr kat.
szkło czarne	1	773 106
szkło białe	1	773 090

Opcjonalnie, do przycisku Visign for More 201 i Visign for More 204, można zamontować ramkę z podświetleniem LED.

INNOVATIONSPREIS
ARCHITEKTUR +
TECHNIK



reddot award 2019
winner

VISIGN FOR MORE 201



nr kat. 773 526



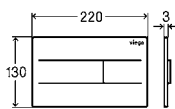
nr kat. 773 519



nr kat. 773 502



nr kat. 773 557



Przycisk uruchamiający do WC Prevista Visign for More 201 elektroniczna/-y

- przeznaczenie: wszystkie spluczki podtynkowe Prevista
- tylko w połączeniu z: zestaw akcesoriów nr wzoru 8655.11
- z możliwością dodatkowego domówienia: ramka do zabudowy do WC Prevista nr wzoru 8650.1
- ręczne splukiwanie od przodu lub od góry, 2-objętościowy układ splukujący, z funkcją higieny Viega

wyposażenie

Ramka mocująca, zestaw prętów uruchamiających, śruby mocujące

Dane techniczne

ustawienie fabryczne splukiwanie oszczędne ok. 3 l

ustawienie fabryczne splukiwanie pełne ok. 6 l

Wskazówka

Elektroniczny zestaw akcesoriów należy zamówić osobno.

nr wzoru 8621.1

plytka maskująca	klawisz	JP	nr kat.
stal nierdzewna szcztokowana	stal nierdzewna szcztokowana	1	773 526
stal nierdzewna czarny matowy	stal nierdzewna czarny matowy	1	773 519
stal nierdzewna biały błyszczący	stal nierdzewna biały błyszczący	1	773 502
stal nierdzewna kolor specjalny	stal nierdzewna kolor specjalny	1	773 533 ¹
stal nierdzewna metalizowany	stal nierdzewna metalizowany	1	773 540 ¹
stal nierdzewna złocony	stal nierdzewna złocony	1	773 557 ²

¹ Czas dostawy na indywidualne zamówienie wynosi 8 tygodni; zwrot towaru jest niemożliwy!

² Czas dostawy na indywidualne zamówienie: 10 tygodni; zwrot towaru jest niemożliwy!

VISIGN FOR MORE 202



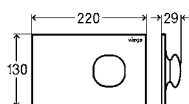
nr kat. 773 458



nr kat. 773 465



nr kat. 773 496



**Przycisk uruchamiający do WC Prevista
Visign for More 202
elektroniczna/-y
z oświetleniem LED**

- przeznaczenie: wszystkie spluczki podtynkowe Prevista
- tylko w połączeniu z: zestaw akcesoriów nr wzoru 8655.11
- ręczne splukiwanie od przodu lub od góry, 2-objętościowy układ splukujący, z funkcją higieny Viega, ze stałym oświetleniem LED

wyposażenie

Ramka mocująca, zestaw prętów uruchamiających, śruby mocujące

Dane techniczne

ustawienie fabryczne splukiwanie oszczędne ok. 3 l

ustawienie fabryczne splukiwanie pełne ok. 6 l

Wskazówka

Elektroniczny zestaw akcesoriów należy zamówić osobno

nr wzoru 8622.1

płytki maskująca	klawisz	JP	nr kat.
metal biały błyszczący	metal biały błyszczący	1	773 458
metal biały błyszczący	metal chromowany	1	773 465
kolor specj. metalizowa- ny	kolor specj. metalizowa- ny	1	773 472¹
metal metalizowany	metal metalizowany	1	773 489¹
metal złocony	metal złocony	1	773 496²

¹⁾ Czas dostawy na indywidualne zamówienie wynosi 8 tygodni; zwrot towaru jest niemożliwy!

²⁾ Czas dostawy na indywidualne zamówienie: 10 tygodni; zwrot towaru jest niemożliwy!





VISIGN FOR MORE 204



nr kat. 773 663



nr kat. 773 656



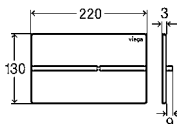
nr kat. 773 649



nr kat. 773 670



nr kat. 773 700



Przycisk uruchamiający do WC Prevista Visign for More 204 elektroniczna/-y

- przeznaczenie: wszystkie spluczki podtynkowe Prevista
- tylko w połączeniu z: zestaw akcesoriów nr wzoru 8655.11
- z możliwością dodatkowego domówienia: ramka do zabudowy do WC Prevista nr wzoru 8650.1
- ręczne splukiwanie od przodu lub od góry, 2-objętościowy układ splukujący, z funkcją higieny Viega

wyposażenie

Ramka mocująca, zestaw prętów uruchamiających, śruby mocujące

Dane techniczne

ustawienie fabryczne splukiwanie oszczędne ok. 3 l

ustawienie fabryczne splukiwanie pełne ok. 6 l

Wskazówka

Elektroniczny zestaw akcesoriów należy zamówić osobno.

nr wzoru 8624.1

plytka maskująca	klawisz	JP	nr kat.
stal nierdzewna szczotkowana	metal szczotkowany	1	773 663
stal nierdzewna czarny matowy	metal czarny matowy	1	773 656
stal nierdzewna polerowana	metal chromowany	1	773 649
stal nierdzewna czarny matowy	metal szczotkowany	1	773 670
stal nierdzewna kolor specjalny	kolor specj. metalizowany	1	773 687 ¹
stal nierdzewna metalizowany	metal metalizowany	1	773 694 ¹
stal nierdzewna złocony	metal złocony	1	773 700 ²

¹ Czas dostawy na indywidualne zamówienie wynosi 8 tygodni; zwrot towaru jest niemożliwy!

² Czas dostawy na indywidualne zamówienie: 10 tygodni; zwrot towaru jest niemożliwy!



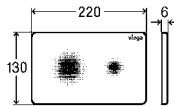
Visign for Style i Visign for More sensitive MAKSIMUM HIGIENY W ŁAZIENCIE

Maksimum higieny, łatwość pielęgnacji i atrakcyjne wzornictwo – bezdotykowe przyciski uruchamiające Viega Visign for More 205 sensitive i Visign for Style 25 sensitive oferują najwyższy poziom komfortu spłukiwania w każdej łazience. Oba przyciski aktywują spłukiwanie po zbliżeniu dłoni do wybranego pola funkcyjnego. W ten sposób użytkownik nie tylko może się cieszyć wyjątkowym komfortem obsługi, ale zapewnia sobie również bezpieczną odległość od zarazków i bakterii. Tak czyste jak ich design, są również same przyciski – wszystkie powierzchnie zewnętrzne są wyjątkowo łatwe w czyszczeniu i zachowują swoje pozytywne właściwości przez wiele lat.

VISIGN FOR STYLE 25 SENSITIVE



nr kat. 774 356



Przycisk uruchamiający do WC Prevista Visign for Style 25 sensitive

- przeznaczenie: wszystkie spłuczki podtynkowe Prevista
- tylko w połączeniu z: zestaw akcesoriów nr wzoru 8655.11
- z pokryciem farbą emitującą światło w ciemności
- bezdotykowe spłukiwanie od przodu lub od góry, 2-objętościowy układ spłukujący, z funkcją higieny Viega

wyposażenie

Ramka mocująca, zestaw prętów uruchamiających, śruby mocujące

Dane techniczne

ustawienie fabryczne spłukiwanie oszczędne ok. 3 l

ustawienie fabryczne spłukiwanie pełne ok. 6 l

Wskazówka

Elektroniczny zestaw akcesoriów należy zamówić osobno.

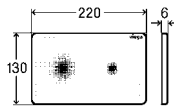
nr wzoru 8615.1

plytka maskująca	JP	nr kat.
tworzywo szt. biały alpejski	1	774 356

VISIGN FOR MORE 205 SENSITIVE



nr kat. 774 363



Przycisk uruchamiający do WC Prevista Visign for More 205 sensitive

z oświetleniem LED

- przeznaczenie: wszystkie spłuczki podtynkowe Prevista
- tylko w połączeniu z: zestaw akcesoriów nr wzoru 8655.11
- ramka chromowana
- bezdotykowe spłukiwanie od przodu lub od góry, 2-objętościowy układ spłukujący, z funkcją higieny Viega

wyposażenie

Ramka mocująca, zestaw prętów uruchamiających, śruby mocujące

Dane techniczne

ustawienie fabryczne spłukiwanie oszczędne ok. 3 l

ustawienie fabryczne spłukiwanie pełne ok. 6 l

Wskazówka

Elektroniczny zestaw akcesoriów należy zamówić osobno.

Podświetlenie orientacyjne włącza się przy zbliżeniu.

nr wzoru 8625.1

plytka maskująca	JP	nr kat.
szkło czarne	1	774 363



Visign for Life

PRAWDZIWIY KLASYK

Przyciski uruchamiające Visign for Life wyróżniają się wyrazistym stylem i solidnym mechanizmem. Są wykonane z tworzywa sztucznego i nadają się do montażu z przodu lub od góry. W połączeniu z dwudzielnym mechanizmem splukiwania pozwalają na znaczne ograniczenie zużycia wody.

VISIGN FOR LIFE 5



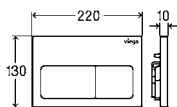
nr kat. 773 731



nr kat. 773 724



nr kat. 773 717



Przycisk uruchamiający do WC Prevista

Visign for Life 5

- przeznaczenie: wszystkie spluczki podtynkowe Prevista
- dla otworu rewizyjnego o głębokości > 60 mm zamawiać osobno: zestaw przedłużający nr wzoru 8570.60
- ręczne splukiwanie od przodu lub od góry, 2-objętościowy układ splukujący

wyposażenie

Zestaw prętów uruchamiających, materiał do mocowania
nr wzoru 8601.1

plytka maskująca	klawisz	JP	nr kat.
tworzywo szt. biały alpejski	tworzywo szt. biały alpejski	1	773 731
tworzywo szt. szlach. matowy	tworzywo szt. szlach. matowy	1	773 724
tworzywo szt. chrom.	tworzywo szt. chrom.	1	773 717

VISIGN FOR LIFE 6



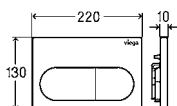
nr kat. 773 762



nr kat. 773 755



nr kat. 773 748



Przycisk uruchamiający do WC Prevista

Visign for Life 6

- przeznaczenie: wszystkie spluczki podtynkowe Prevista
- dla otworu rewizyjnego o głębokości > 60 mm zamawiać osobno: zestaw przedłużający nr wzoru 8570.60
- ręczne splukiwanie od przodu lub od góry, 2-objętościowy układ splukujący

wyposażenie

Zestaw prętów uruchamiających, materiał do mocowania
nr wzoru 8602.1

plytka maskująca	klawisz	JP	nr kat.
tworzywo szt. biały alpejski	tworzywo szt. biały alpejski	1	773 762
tworzywo szt. szlach. matowy	tworzywo szt. szlach. matowy	1	773 755
tworzywo szt. chrom.	tworzywo szt. chrom.	1	773 748

Visign for Public

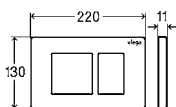
FUNKCJONALNY I WYTRZYMAŁY

Przyciski uruchamiające z serii Visign for Public przeznaczone są przede wszystkim do użytku publicznego. Ich gładkie powierzchnie ułatwiają czyszczenie, a solidny materiał zabezpiecza przed wandalizmem. Uruchamianie odbywa się manualnie lub przez podczerwień. Przy uruchamianiu przez podczerwień, czujnik zamontowany za płytą maskującą, bezdotykowo rozpoznaje użytkownika i automatycznie uruchamia odpowiednie spłukiwanie. Ilość spłukiwanej wody jak i zasięg działania mogą przy tym zostać indywidualnie zaprogramowane.

VISIGN FOR PUBLIC 10



nr kat. 774 349



Przycisk uruchamiający do WC Prevista Visign for Public 10

- przeznaczenie: wszystkie spłuczki podtynkowe Prevista
- ręczne spłukiwanie od przodu lub od góry, 2-objętościowy układ spłukujący, z możliwością przykręcenia

wyposażenie

Ramka mocująca, zestaw prętów uruchamiających, śruby mocujące
nr wzoru 8630.1

płytk maskująca	klawisz	JP	nr kat.
stal nierdzewna szcztokowana	stal nierdzewna szcztokowana	1	774 349

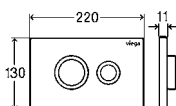
VISIGN FOR PUBLIC 11



nr kat. 774 325



nr kat. 774 332



Przycisk uruchamiający do WC Prevista Visign for Public 11

- przeznaczenie: wszystkie spłuczki podtynkowe Prevista
- ręczne spłukiwanie od przodu lub od góry, 2-objętościowy układ spłukujący, z możliwością przykręcenia

wyposażenie

Ramka mocująca, zestaw prętów uruchamiających, śruby mocujące
nr wzoru 8631.1

płytk maskująca	klawisz	JP	nr kat.
stal nierdzewna szcztokowana	stal nierdzewna polerowana	1	774 325
stal nierdzewna biały błyszczący	stal nierdzewna polerowana	1	774 332

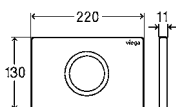
VISIGN FOR PUBLIC 12



nr kat. 774 370



nr kat. 774 387



Przycisk uruchamiający do WC Prevista Visign for Public 12

spłukiwanie na podczerwień

- przeznaczenie: wszystkie spłuczki podtynkowe Prevista
- tylko w połączeniu z: zestaw akcesoriów nr wzoru 8655.11
- bezdotykowe spłukiwanie na podczerwień od przodu, 2-objętościowy układ spłukujący, z funkcją higieny Viega, z możliwością przykręcenia

wyposażenie

Ramka mocująca, zestaw prętów uruchamiających, śruby mocujące

Dane techniczne

- ustawienie fabryczne spłukiwanie oszczędne ok. 3 l
- ustawienie fabryczne spłukiwanie pełne ok. 6 l

Wskazówka

Elektroniczny zestaw akcesoriów należy zamówić osobno.
nr wzoru 8635.1

płytk maskująca	JP	nr kat.
stal nierdzewna szcztokowana	1	774 370
stal nierdzewna biały błyszczący	1	774 387

Viega Visign przyciski uruchamiające

WYPOSAŻENIE

WYPOSAŻENIE DO URUCHAMIANIA SPŁUKIWANIA W WC



Zestaw akcesoriów elektronicznych

- wyposażenie: jednostka napędowa nr wzoru 8580.29
- do zastosowania z przyciskiem uruchamiającym do WC Prevista
- Zasilacz (dł. kabla 1,05 m)
- napięcie zasilania 100–240 V AC/50–60 Hz

nr wzoru 8655.11

	JP	nr kat.
	1	783 952



Ramka do zabudowy do WC Prevista z oświetleniem LED

- przeznaczenie: wszystkie spłuczki podtynkowe Prevista
- tylko w połączeniu z: przycisk uruchamiający do WC Prevista Visign for More 201
- nr wzoru 8621.1, przycisk uruchamiający do WC Prevista Visign for More 204 nr wzoru 8624.1
- tworzywo sztuczne

wyposażenie

Ramka mocująca, śruby mocujące, element przyłączeniowy
Wskazówka Podświetlenie orientacyjne włącza się przy zbliżeniu.
nr wzoru 8650.1

	JP	nr kat.
	1	775 803



Ramka do zabudowy do WC Prevista montaż zlicowany z powierzchnią płytek

- przeznaczenie: spłuczka podtynkowa Prevista, zlicowanego montażu przycisku do WC, sucha zabudowa
- zastosowanie: przycisk uruchamiający do WC Prevista Visign for Style 20 nr wzoru 8610.1, przycisk uruchamiający do WC Prevista Visign for Style 21 nr wzoru 8611.1, przycisk uruchamiający do WC Prevista Visign for More 201 nr wzoru 8621.1, przycisk uruchamiający do WC Prevista Visign for More 202 nr wzoru 8622.1, przycisk uruchamiający do WC Prevista Visign for More 204 nr wzoru 8624.1, przycisk uruchamiający do WC Prevista Visign for Style 24 nr katalogowy 773 267, 773 274, 773 281, 773 298, 773 304, 773 335, 773 342, 773 359, 801 748
- tworzywo sztuczne

Wskazówka

Do zastosowania w zintegrowanej zabudowie w systemach podtynkowych Viega Prevista Dry i Prevista Dry Plus!
nr wzoru 8651.1

wykonanie	JP	nr kat.
chromowane	1	775 810



Zasobnik na tabletki czyszczące do WC Prevista

- przeznaczenie: tabletki do czyszczenia WC, spłuczka podtynkowa 3H i 3L

nr wzoru 8653.1

	JP	nr kat.
	1	773 366



Zasobnik na tabletki czyszczące do WC Prevista

- przeznaczenie: tabletki do czyszczenia WC, spłuczka podtynkowa 3F

nr wzoru 8654.1

	JP	nr kat.
	1	798 550

		 775 803	 775 810	 773 366	 775 827
Visign for Life 5					
Visign for Life 6					
Visign for Style 20			■	■	
Visign for Style 21			■	■	
Visign for Style 23				■	
Visign for Style 24			■ ¹	■	
Visign for More 200				■	
Visign for More 201		■	■	■	
Visign for More 202			■	■	
Visign for More 204		■	■	■	
Visign for Style 25 sensitive				■	
Visign for More 205 sensitive				■	
Visign for Public 10					
Visign for Public 11					
Visign for Public 12					
Visign for Style 20					■
Visign for Style 21					■
Visign for Style 23					
Visign for More 200					■
Visign for Public 11					
Visign for Public 12					

¹⁾ Brak zastosowania nr kat. 773 311 i nr kat. 773 328

Viega Visign przyciski uruchamiające do pisuaru

PERFEKCYJNE WZORNICZO UZUPEŁNIENIE DO TWOJEJ ŁAZIENKI

Spójne wzornictwo dla wszystkich elementów jest jednym z problemów w projektowaniu łazienek ogólnodostępnych. Dlatego Viega oferuje przyciski do pisuarów idealnie dopasowane do przycisków uruchamiających spłukiwanie WC. W efekcie również w tym aspekcie nie ma żadnych ograniczeń odnośnie Państwa wymagań.



VISIGN FOR STYLE 20



nr kat. 774 493



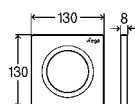
nr kat. 774 486



nr kat. 774 479



nr kat. 817 947

**Przycisk uruchamiający do pisuaru Prevista
Visign for Style 20**

- przeznaczenie: system splanowania do pisuaru
- tworzywo sztuczne
- ręczne splanowanie od przodu

wyposażenie

Ramka mocująca, zestaw prętów uruchamiających, śruby mocujące,

zawór kartuszowy

nr wzoru 8610.2

plytka maskująca	klawisz	JP	nr kat.
tworzywo szt. biały alpejski	tworzywo szt. biały alpejski	1	774 493
tworzywo szt. szlach. matowy	tworzywo szt. szlach. matowy	1	774 486
tworzywo szt. chrom.	tworzywo szt. chrom.	1	774 479
tworzywo szt. czarny matowy	tworzywo szt. czarny matowy	1	817 947

VISIGN FOR STYLE 21



nr kat. 774 523



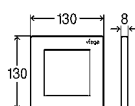
nr kat. 774 516



nr kat. 774 509



nr kat. 818 050

**Przycisk uruchamiający do pisuaru Prevista
Visign for Style 21**

- przeznaczenie: system splanowania do pisuaru
- tworzywo sztuczne
- ręczne splanowanie od przodu

wyposażenie

Ramka mocująca, zestaw prętów uruchamiających, śruby mocujące,

zawór kartuszowy

nr wzoru 8611.2

plytka maskująca	klawisz	JP	nr kat.
tworzywo szt. biały alpejski	tworzywo szt. biały alpejski	1	774 523
tworzywo szt. szlach. matowy	tworzywo szt. szlach. matowy	1	774 516
tworzywo szt. chrom.	tworzywo szt. chrom.	1	774 509
tworzywo szt. czarny matowy	tworzywo szt. czarny matowy	1	818 050

VISIGN FOR STYLE 23



nr kat. 774 554



nr kat. 774 547



nr kat. 774 530



nr kat. 774 578



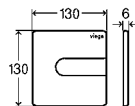
nr kat. 774 561



nr kat. 774 592



nr kat. 774 585

**Przycisk uruchamiający do pisuaru Prevista
Visign for Style 23**

- przeznaczenie: system splanowania do pisuaru
- tworzywo sztuczne
- ręczne splanowanie od przodu

wyposażenie

Ramka mocująca, zestaw prętów uruchamiających, śruby mocujące,

zawór kartuszowy

nr wzoru 8613.2

plytka maskująca	klawisz	JP	nr kat.
tworzywo szt. biały alpejski	tworzywo szt. biały alpejski	1	774 554
tworzywo szt. szlach. matowy	tworzywo szt. szlach. matowy	1	774 547
tworzywo szt. chrom.	tworzywo szt. chrom.	1	774 530
tworz. szt. czarny	tworz. szt. czarny	1	774 578
tworzywo szt. stalowy szczotkowany	tworzywo szt. stalowy szczotkowany	1	774 561
akryl czarny błyszczący	tworzywo sztuczne czarny matowy	1	774 592
akryl czarny błyszczący	tworzywo szt. stalowy szczotkowany	1	774 585



DESIGN PLUS
powered by: **ISH**

VISIGN FOR MORE 200



nr kat. 774 639



nr kat. 774 622



nr kat. 814 090



nr kat. 774 646



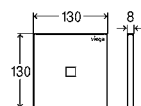
nr kat. 774 677



nr kat. 774 660



nr kat. 774 653



Przycisk uruchamiający do pisuaru Prevista Visign for More 200

spłukiwanie na podczerwień

- przeznaczenie: system spłukiwania do pisuaru
- tworzywo sztuczne, szkło, drewno
- bezdotykowe spłukiwanie na podczerwień od przodu

wyposażenie

Ramka mocująca, zestaw prętów uruchamiających, śruby mocujące, elektroniczny zawór kartuszowy, zasilacz

Dane techniczne

napięcie zasilania 100–240 V AC/50–60 Hz

Wskazówka

Z funkcją higieny Viega do wyboru po 1 h, 12 h, 24 h, 72 h lub 168 h nieużywania.

nr wzoru 8620.2

plytka maskująca	JP	nr kat.
tworzywo szt. biały alpejski	1	774 639
tworzywo szt. chrom.	1	774 622
tworzywo szt. czarny matowy	1	814 090
tworzywo szt. stalowy szczotkowany	1	774 646
szkło czarne	1	774 677
szkło białe	1	774 660
drewno dąb bejcowany	1	774 653



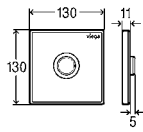
VISIGN FOR PUBLIC 11



nr kat. 774 608



nr kat. 774 615



Przycisk uruchamiający do pisuaru Prevista Visign for Public 11

- przeznaczenie: system splukiwania do pisuaru
- stal nierdzewna
- ręczne splukiwanie od przodu

wyposażenie

Ramka mocująca, zestaw prętów uruchamiających, śruby mocujące, zawór kartuszowy

nr wzoru 8631.2

plytka maskująca	klawisz	JP	nr kat.
stal nierdzewna szczotkowana	stal nierdzewna polerowana	1	774 608
stal nierdzewna biały błyszczący	stal nierdzewna polerowana	1	774 615

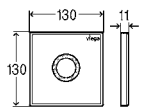
VISIGN FOR PUBLIC 12



nr kat. 774 684



nr kat. 774 691



Przycisk uruchamiający do pisuaru Prevista Visign for Public 12

splukiwanie na podczerwień

- przeznaczenie: system splukiwania do pisuaru
- stal nierdzewna
- bezdotykowe splukiwanie na podczerwień od przodu

wyposażenie

Ramka mocująca, zestaw prętów uruchamiających, śruby mocujące, elektroniczny zawór kartuszowy, zasilacz

Dane techniczne

napięcie zasilania 230 V/50 Hz

Wskazówka

Z funkcją higieny Viega do wyboru po 1 h, 12 h, 24 h, 72 h lub 168 h nieużywania.

nr wzoru 8635.2

plytka maskująca	JP	nr kat.
stal nierdzewna szczotkowana	1	774 684
stal nierdzewna biały błyszczący	1	774 691



Ramki do zabudowy do pisuaru Prevista montaż zlicowany z powierzchnią płytek

- przeznaczenie: zlicowanego montażu przycisku do pisuaru
- zastosowanie: przycisk uruchamiający do pisuaru Prevista Visign for Style 20 nr wzoru 8610.2, przycisk uruchamiający do pisuaru Prevista Visign for Style 21 nr wzoru 8611.2, przycisk uruchamiający do pisuaru Prevista Visign for More 200 nr wzoru 8620.2
- tworzywo sztuczne

nr wzoru 8651.2

wykonanie	JP	nr kat.
chromowane	1	775 827

Viega Advantix Cleviva

ADVANTIX CLEVIVA: ŁĄCZY DESIGN I FUNKCJĘ

Łazienka staje się miejscem relaksu i wypoczynku. Wzrost znaczenia łazienki powoduje również rosnące wymagania pod względem designu i indywidualności. Odpływy liniowe Advantix Cleviva firmy Viega z powierzchniowym, punktowym odprowadzaniem wody pozwalają na spełnienie wszystkich oczekiwań. Akcentowane warianty stylistyczne są elegancką odpowiedzią na wszystkie wymagania techniczne i estetyczne w projektowaniu łazienek.

Dowiedz się więcej:
viega.pl/cleviva



Przegląd produktów

Niezależnie od sytuacji montażowej odpływ liniowy Viega Advantix Cleviva pozwala na realizację niemal wszystkich życzeń klienta. Zestaw jest dostępny również jako kompletny odpływ o długościach 800, 1000 i 1200 mm i wysokości montażu od 95 mm (wzór 4981.10) lub w wersji remontowej od 70 mm (wzór 4981.11).



Wzór: 4981.80
Korpus odpływu standardowy
Wysokość całkowita: 95-155 mm
Wysokość zaszyfonowania: 50 mm
Wydajność odpływu: 0,5-0,7 l/s*

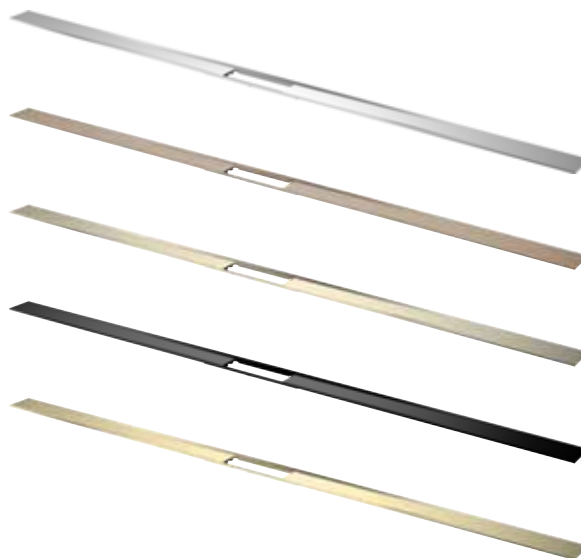


Wzór: 4981.81
Korpus odpływu do remontowanych łazienek
Wysokość całkowita: od 70 mm
Wysokość zaszyfonowania: 25 mm
Wydajność odpływu: 0,4-0,55 l/s*



Wzór: 4981.90
Korpus odpływu pionowy
Wysokość całkowita: od 25 mm
Bez zaszyfonowania
Wydajność odpływu: 0,5-0,6 l/s*

Wzór: 4981.30, 4981.31, 4981.32
Długość profilu: 800, 1000, 1200 mm
Materiał: stal nierdzewna 1.4301



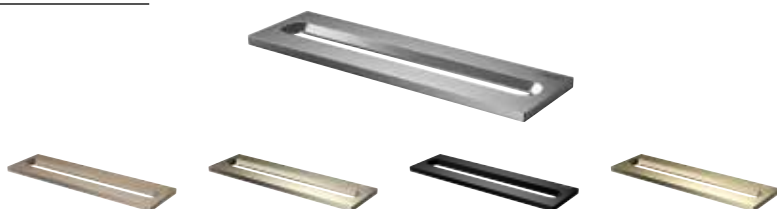
*Kryteria: wysokość spiętrzenia wody, wkład rusztu i sitko



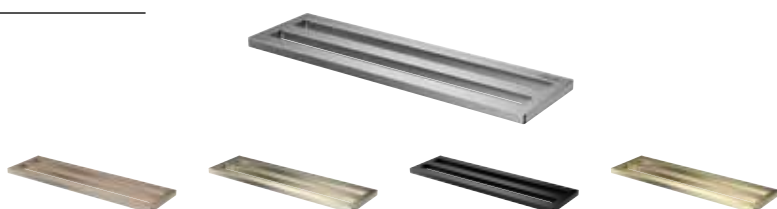
POZNAJ ZALETY

- najwyższa higiena dzięki punktowemu, powierzchniowemu odprowadzaniu wody
- najwyższe bezpieczeństwo dzięki montowanej zatraskowo macie uszczelniającej
- optymalny odpływ wody dzięki spadkowi wewnętrznemu (1–2 %)
- najwyższa swoboda aranżacyjna dzięki wymiennym wkładom i profilowi
- możliwość indywidualnego montażu w dowolnym miejscu, zarówno przy ścianie, jak i pośrodku lub z boku
- optymalne dopasowanie dzięki profilowi docinanemu na dowolną długość
- zgodność z normą DIN 18534 oraz PN-EN 1253
- wydajność odpływu od 0,4 l/s do 0,7 l/s

Wzór: 4981.50
Wkład Visign C1



Wzór: 4981.60
Wkład Visign C2



Wzór: 4923.5
Przepust rurowy

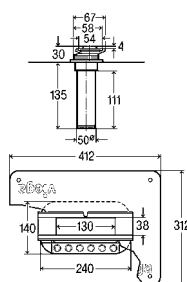
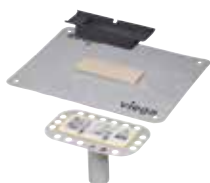


Wzór: 4914.90
Mata wyguszająca



Wzór: 4965.90
Narzędzie do wyjmowania wkładu



WYSOKOŚĆ MONTAŻU OD 25 MM**Advantix Cleviva- odpływ liniowy-odpływ pionowy**

- przeznaczenie: uszczelnienie cienkowarstwowe (do natrysków kafelkowanych), posadzka wylewana
- nie występuje: syfon

wyposażenie

Kołnierz montażowy, wstępnie zamontowana fabrycznie mata uszczelniająca, element do wyrównania wysokości, sitko

Dane techniczne

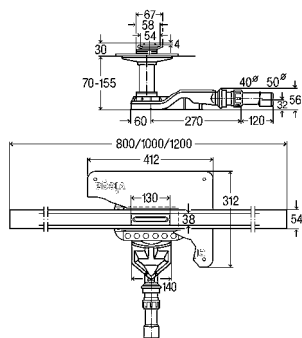
klasa obciążenia K=300 kg

wydajność odpływu przy wysokości spiętrzenia 10 mm 0,5 l/s

wydajność odpływu przy wysokości spiętrzenia 20 mm 0,6 l/s

nr wzoru 4981.90

DN	JP	nr kat.
50	1	797 270

WYSOKOŚĆ MONTAŻU OD 70 MM**Advantix Cleviva- odpływ liniowy z wkładem Advantix Visign C1 (wersja remontowa)**

- przeznaczenie: uszczelnienie cienkowarstwowe (do natrysków kafelkowanych), posadzka wylewana
- brak zastosowania: Advantix-przepust rurowy ochrona
- przeciwpożarowa R120 nr wzoru 4923.5
- stal nierdzewna 1.4301

wyposażenie

Odpływ liniowy-profil, wkład, syfon, kołnierz montażowy, wstępnie zamontowana fabrycznie mata uszczelniająca, element do wyrównania wysokości, rura odpływowa, sitko, zestaw mocujący

Dane techniczne

klasa obciążenia K=300 kg

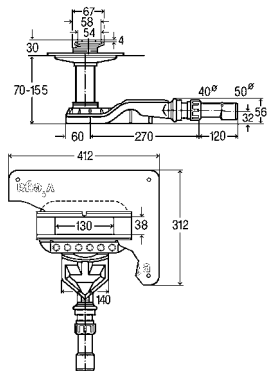
wysokość zamknięcia wodnego 25 mm

wydajność odpływu przy wysokości spiętrzenia 10 mm 0,4–0,5 l/s

wydajność odpływu przy wysokości spiętrzenia 20 mm 0,45–0,55 l/s

nr wzoru 4981.11

L	H zab.	DN	wykonanie	JP	nr kat.
800	70	40/50	szcztkowy	1	794 491
1000	70	40/50	szcztkowy	1	794 507
1200	70	40/50	szcztkowy	1	794 514

**Advantix Cleviva- odpływ liniowy - korpus (wersja remontowa)**

- przeznaczenie: uszczelnienie cienkowarstwowe (do natrysków kafelkowanych), posadzka wylewana
- brak zastosowania: Advantix-przepust rurowy ochrona przeciwpożarowa R120 nr wzoru 4923.5

wyposażenie

Syfon, kołnierz montażowy, wstępnie zamontowana fabrycznie mata uszczelniająca, element do wyrównania wysokości, rura odpływowa, sitko

Dane techniczne

klasa obciążenia K=300 kg

wysokość zamknięcia wodnego 25 mm

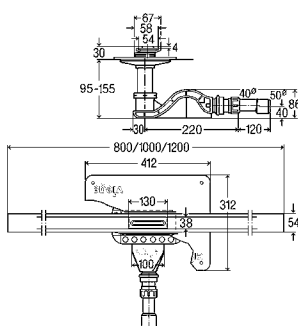
wydajność odpływu przy wysokości spiętrzenia 10 mm 0,4–0,5 l/s

wydajność odpływu przy wysokości spiętrzenia 20 mm 0,45–0,55 l/s

nr wzoru 4981.81

H zab.	DN	JP	nr kat.
70	40/50	1	794 415

WYSOKOŚĆ MONTAŻU OD 95 MM



Advantix Cleviva- odpływ liniowy z wkładem Advantix Visign C1

- przeznaczenie: uszczelnienie cienkowarstwowe (do natrysków kafelkowanych), posadzka wylewana
- stal nierdzewna 1.4301

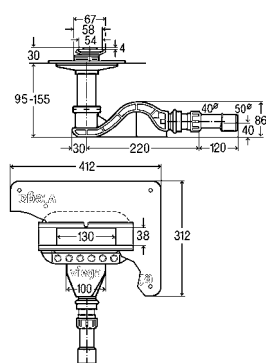
wyposażenie

Odpływ liniowy-profil, wkład, syfon, kołnierz montażowy, wstępnie zamontowana fabrycznie mata uszczelniająca, element do wyrównania wysokości, rura odpływowa, sitko, zestaw mocujący

Dane techniczne

klasa obciążenia K=300 kg
wysokość zamknięcia wodnego 50 mm
wydajność odpływu przy wysokości spiętrzenia 10 mm 0,5–0,65 l/s
wydajność odpływu przy wysokości spiętrzenia 20 mm 0,55–0,7 l/s
nr wzoru 4981.10

L	H zab.	DN	wykonanie	JP	nr kat.
800	95–155	40/50	szcztokowany	1	794 460
1000	95–155	40/50	szcztokowany	1	794 477
1200	95–155	40/50	szcztokowany	1	794 484



Advantix Cleviva- odpływ liniowy - korpus

- przeznaczenie: uszczelnienie cienkowarstwowe (do natrysków kafelkowanych), posadzka wylewana

wyposażenie

Syfon, kołnierz montażowy, wstępnie zamontowana fabrycznie mata uszczelniająca, element do wyrównania wysokości, rura odpływowa, sitko

Dane techniczne

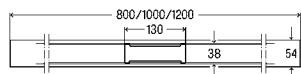
klasa obciążenia K=300 kg
wysokość zamknięcia wodnego 50 mm
wydajność odpływu przy wysokości spiętrzenia 10 mm 0,5–0,65 l/s
wydajność odpływu przy wysokości spiętrzenia 20 mm 0,55–0,7 l/s
nr wzoru 4981.80

H zab.	DN	JP	nr kat.
95–155	40/50	1	794 408

Konfigurator Advantix oferuje szybką, komfortową możliwość zaplanowania czy doboru punktowych odpływów łazienkowych jak i odpływów liniowych z serii Advantix.

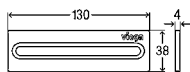
[wiega.pl/
konfigurator-advantix](http://wiega.pl/konfigurator-advantix)

AKCESORIA DO ODPŁYWU LINIOWEGO ADVANTIX CLEVIVA

**Advantix Cleviva-odpływ liniowy-profil**

- zastosowanie: Advantix Cleviva-odpływ liniowy - korpus nr wzoru 4981.80, 4981.81, Advantix Cleviva-odpływ liniowy-odpływ pionowy nr wzoru 4981.90
- stal nierdzewna 1.4301

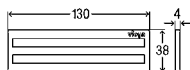
nr wzoru	L	wykonanie	JP	nr kat.
4981.30	800	stal nierdzewna szczotkowana	1	794 118
		stal nierdzewna złota miedź szczotkowana	1	794 262
		stal nierdzewna szampański szczotkowany	1	794 279
		stal nierdzewna czarny szczotkowany	1	794 224
		stal nierdzewna złoty szczotkowany	1	794 248
4981.31	1000	stal nierdzewna szczotkowana	1	794 125
		stal nierdzewna złota miedź szczotkowana	1	794 323
		stal nierdzewna szampański szczotkowany	1	794 330
		stal nierdzewna czarny szczotkowany	1	794 286
		stal nierdzewna złoty szczotkowany	1	794 309
4981.32	1200	stal nierdzewna szczotkowana	1	794 132
		stal nierdzewna złota miedź szczotkowana	1	794 385
		stal nierdzewna szampański szczotkowany	1	794 392
		stal nierdzewna czarny szczotkowany	1	794 347
		stal nierdzewna złoty szczotkowany	1	794 361

**Advantix Cleviva-wkład do odpływu liniowego Visign C1****otwór wlotowy pojedynczy**

- zastosowanie: Advantix Cleviva-odpływ liniowy - korpus nr wzoru 4981.80, 4981.81, Advantix Cleviva-odpływ liniowy-odpływ pionowy nr wzoru 4981.90
 - stal nierdzewna 1.4301
- nr wzoru 4981.50**

wykonanie	JP	nr kat.
stal nierdzewna szczotkowana	1	794 095
stal nierdzewna złota miedź szczotkowana	1	794 040 ¹
stal nierdzewna szampański szczotkowany	1	794 156 ¹
stal nierdzewna czarny szczotkowany	1	794 002 ¹
stal nierdzewna złoty szczotkowany	1	794 026 ¹

¹⁾ powlekany PVD

**Advantix Cleviva-wkład do odpływu liniowego Visign C2****otwór wlotowy podwójny**

- zastosowanie: Advantix Cleviva-odpływ liniowy - korpus nr wzoru 4981.80, 4981.81, Advantix Cleviva-odpływ liniowy-odpływ pionowy nr wzoru 4981.90
 - stal nierdzewna 1.4301
- nr wzoru 4981.60**

wykonanie	JP	nr kat.
stal nierdzewna szczotkowana	1	794 101
stal nierdzewna złota miedź szczotkowana	1	794 200 ¹
stal nierdzewna szampański szczotkowany	1	794 217 ¹
stal nierdzewna czarny szczotkowany	1	794 163 ¹
stal nierdzewna złoty szczotkowany	1	794 187 ¹

¹⁾ powlekany PVD



Advantix Cleviva - wkład do odpływu liniowego, po lewej na dole Visign C1, otwór wlotowy pojedynczy, po prawej u góry C2, otwór wlotowy podwójny.



Aby wszystko gładko przebiegało

Wbuduj piękny kawałek designu, którego spadek oraz powierzchniowy punktowy odpływ zapewniają nie tylko swobodne odprowadzenie wody, ale sprawiają, że czyszczenie jest wyjątkowo łatwe. Ten odpływ liniowy firmy Viega został tak skonstruowany, aby dzięki otwartemu profilowi odprowadzającemu wodę wyeliminować wszelkie zakamarki w których mogłyby gromadzić się zanieczyszczenia oraz aby wyeliminować konieczność wyjmowania rusztu. Profil odpływowy można w mgnieniu oka wyczyścić ściereczką do czyszczenia.

Znormalizowana elastyczność

Odpływ prysznicowy, który spełnia wszystkie wymagania projektowe i oferuje najwyższą i zgodną z normami jakość w zakresie materiału, higieny i elastyczności. Advantix Cleviva można bez ograniczeń rozbudowywać. Profil posiada płaską powierzchnię na obu końcach. Oznacza to, że nic nie stoi na przeszkodzie, aby połączyć ze sobą kilka kompletnych modeli.

Wymiary pośrednie można uzyskać poprzez obcięcie maksymalnie 100 mm płaskich końców profilu. Skrócenie do minimalnej długości 300 mm też jest możliwe. Oprócz standardowego odpływu o wysokości zabudowy min. 95 mm, dostępny jest również odpływ z niskim syfonem (remontowy) o wysokości zabudowy od 70 mm.

W dobrej formie

Viega Advantix Cleviva jest tak samo uniwersalny pod względem zastosowania i montażu, jak i materiału z którego jest wykonany – zastosowany element ze stali nierdzewnej 1.4301 powstał z materiału o grubości 4 mm, odpornego na skręcanie, zginanie i tym samym nieodkształcalnego.

Viega Advantix – odpływ liniowy

MNIEJ ELEMENTÓW, WIĘKSZA ELASTYCZNOŚĆ

Każdy z obu modeli odpływów – do montażu w dowolnym miejscu posadzki lub montażu przyściennego – można swobodnie łączyć ze wszystkimi syfonami, nóżkami montażowymi, ramkami oraz rusztami. Oczywiście ruszty można później wymienić.

Korpus podstawowy



Korpus podstawowy, montaż w dowolnym miejscu, w pięciu długościach 750–1200 mm nr wzoru 4982.10



Korpus podstawowy, montaż przyścienny, w pięciu długościach 750–1200 mm nr wzoru 4982.20

Odpływy



Wysokość konstrukcyjna od 95 mm, wydajność odpływu: 0,5–0,55 l/s*, wysokość zamknięcia wodnego: 50 mm
możliwość skrócenia do wersji remontowej (niskiej)
nr wzoru 4982.92



Wersja remontowa (niska)
wysokość konstrukcyjna od 70 mm, wydajność odpływu: 0,4–0,45 l/s*, wysokość zamknięcia wodnego: 25 mm
nr wzoru 4982.93



Odpływ pionowy
wysokość konstrukcyjna od 40 mm, wydajność odpływu: 0,9–1,1 l/s*, wysokość zamknięcia wodnego: 50 mm
(możliwy przepust zapewniający ochronę ppoż.)
nr wzoru 4982.94



Odpływ pionowy bez syfonu, z sitkiem, wydajność przy spiętrzeniu wody 10 mm 1,2 l/s, wydajność przy spiętrzeniu wody 20 mm 1,2 l/s
nr wzoru 4982.83

Nóżki montażowe

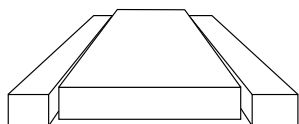


(z gumowymi stopkami)
nr wzoru 4982.90

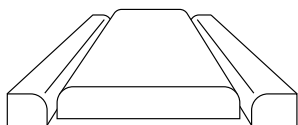


Wersja remontowa (niska)
(z gumowymi stopkami)
nr wzoru 4982.91

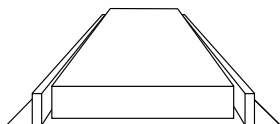
* Zmierzone przy poziomie wody 10-20 mm powyżej poziomu posadzki.



Wąskie ramki i ruszty są dostępne w wersji płaskiej ...



... zaokrąglonej ...



... jak i standardowej.



PLUSY W PLANOWANIU

- korzystny przepływ odpływu zapewnia dobre splukiwanie i rzadszą konieczność czyszczenia
- łatwe czyszczenie rynny i odpływu; ewentualne udrażnianie możliwe również za pomocą spirali czyszczącej
- dostępny w pięciu długościach: 750, 800, 900, 1000 i 1200 mm
- najwyższa jakość obróbki materiałów
- nowoczesne, oszczędne wzornictwo rusztów (40 mm), płaskie lub zaokrąglone, matowe lub w wersji polerowanej na wysoki połysk, do obłożenia kamieniem lub wypełnienia płytkami, oraz w wersji szklanej
- ramki w wersji płaskiej, zaokrąglonej lub standardowej
- spełnia wymagania normy DIN 4109 i VDI 4100 w zakresie izolacji akustycznej
- przejście dla rur Viega Advantix R 120 (akcesoria) jako optymalne rozwiązanie ochrony przeciwpożarowej dla przejść przez strop

Ramki montażowe



Wykonanie płaskie
nr wzoru 4982.30



Wykonanie zaokrąglone
nr wzoru 4982.40



Wersja standardowa
o wys. 12 mm
nr wzoru 4982.45

Ruszty



Visign ER10 wykonanie płaskie
szczotkowany nr wzoru 4982.50
błyszczący nr wzoru 4982.51



Visign ER11 wykonanie zaokrąglone
szczotkowany nr wzoru 4982.60
błyszczący nr wzoru 4982.61



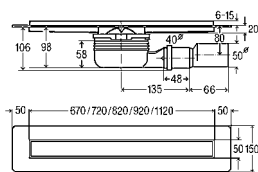
Visign ER12 do wyłożenia płytką, bez
brzegu nr wzoru 4982.71



Visign ER13 do wyłożenia płytką, z brzegiem
na całym obwodzie nr wzoru 4982.70



Visign ER14 wersja szklana
czarny nr wzoru 4982.80
jasnoszary nr wzoru 4982.81

ADVANTIX-ODPŁYW LINIOWY**Advantix-odpływ liniowy z rusztem Advantix Visign ER10**

- przeznaczenie: uszczelnienie cienkowarstwowe (do natrysków kafelkowanych) lub membrana uszczelniająca
- stal nierdzewna 1.4301

wyposażenie

Kołnierz uszczelniający z powłoką piaskową, ruszt błyszczący, zestaw regulowanych nóżek, syfon wymowalny, możliwość czyszczenia przyłącza, odpływ DN40 obrotowy, złączka przejściowa na DN50, sitko

Dane techniczne

klasa obciążenia K=300 kg

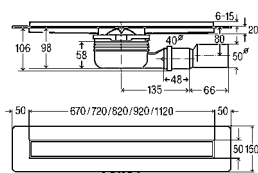
wysokość zamknięcia wodnego 50 mm

wydajność odpływu przy wysokości spiętrzenia 10 mm 0,5 l/s

wydajność odpływu przy wysokości spiętrzenia 20 mm 0,55 l/s

nr wzoru 4983.10

L	JP	nr kat.
750	1/19	753 153
800	1/19	753 160
900	1/19	753 177
1000	1/19	753 184
1200	1/19	753 191

**Advantix-odpływ liniowy z rusztem Advantix Visign ER13**

- przeznaczenie: uszczelnienie cienkowarstwowe (do natrysków kafelkowanych) lub membrana uszczelniająca
- stal nierdzewna 1.4301

wyposażenie

Kołnierz uszczelniający z powłoką piaskową, ruszt do zabudowy płytkami, zestaw regulowanych nóżek, syfon wymowalny, możliwość czyszczenia przyłącza, odpływ DN40 obrotowy, złączka przejściowa na DN50, sitko

Dane techniczne

klasa obciążenia K=300 kg

wysokość zamknięcia wodnego 50 mm

wydajność odpływu przy wysokości spiętrzenia 10 mm 0,5 l/s

wydajność odpływu przy wysokości spiętrzenia 20 mm 0,55 l/s

nr wzoru 4983.20

L	JP	nr kat.
750	1/19	753 207
800	1/19	753 214
900	1/19	753 221
1000	1/19	753 238
1200	1/19	753 245



**Advantix-odpływ liniowy
z rusztem Advantix Visign ER10**

- przeznaczenie: uszczelnienie cienkowarstwowe (do natrysków kafelkowych) lub membrana uszczelniająca
- stal nierdzewna 1.4301

nr wzoru 4982.75

L	JP	nr kat.
750	1	763 978
800	1	763 985
900	1	763 992



**Advantix-odpływ liniowy
z rusztem Advantix Visign ER12**

- przeznaczenie: uszczelnienie cienkowarstwowe (do natrysków kafelkowych) lub membrana uszczelniająca
- stal nierdzewna 1.4301

nr wzoru 4982.76

L	JP	nr kat.
750	1	764 005
800	1	764 012
900	1	764 029

Viega Advantix Vario

INDYWIDUALNOŚĆ W SWOJEJ NAJPIĘKNIEJSZEJ POSTACI

Wyjątkowa elastyczność w planowaniu – odpływ liniowy Advatix Vario można zamontować zarówno w dowolnym miejscu posadzki jak i przy ścianie. W tej wersji jako prosty odcinek, w kształcie litery L lub U – perfekcyjnie dopasowując rozwiązanie do potrzeb projektu łazienki.

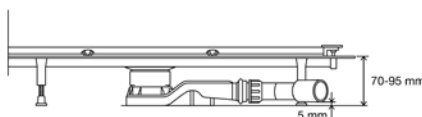
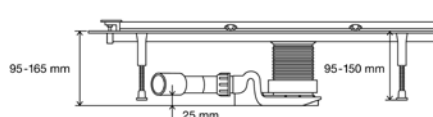
Dowiedz się więcej:
viega.pl/advantix-vario



rys. 1. Elastyczność również w pionie: wysokość zabudowy odwodnienia prysznicowego można ustawić od 95 do 165 mm.



rys. 2. Niezwykle płaska konstrukcja: z odpływem przeznaczonym specjalnie do remontowanych łazienek wysokość zabudowy wynosi zaledwie 70 mm.



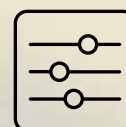
i

ZALETY

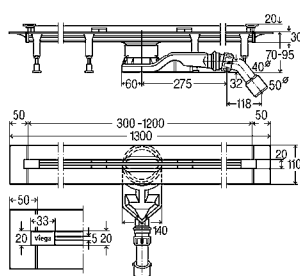
- indywidualna długość od 300 do 2800 mm (docinana ręcznie)
- możliwość montażu w układzie liniowym, w kształcie litery L lub U
- minimalna wysokość zabudowy 70 mm i wydajność odpływu od 0,4 l/s
- maksymalna wysokość zabudowy 165 mm przy wydajności odpływu do 0,8 l/s (dla pojedynczego odpływu)
- samoczyszczący syfon
- taśma uszczelniająca do łączenia z płynną hydroizolacją
- łatwe czyszczenie dzięki gładkim ściankom korpusu i wyeliminowaniu martwych przestrzeni



Konfigurator Advantix Vario to szybkie i proste narzędzie pomocne w planowaniu jak i zamawianiu właściwego rozwiązania.



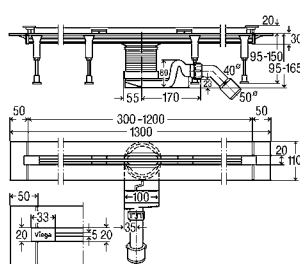
wiega.pl/konfigurator-advantix-vario



Advantix Vario-odpływ liniowy - korpus z możliwością bezstopniowego dopasowania długości 70 mm (wersja remontowa)

- przeznaczenie: uszczelnienie cienkowarstwowe (do natrysków kafelkowych) lub membrana uszczelniająca
 - tworzywo sztuczne wysokiej jakości
- nr wzoru 4966.10**

L	H zab.	DN	JP	nr kat.
300-1200	70-95	40/50	1	721 671



Advantix Vario-odpływ liniowy - korpus z możliwością bezstopniowego dopasowania długości

- przeznaczenie: uszczelnienie cienkowarstwowe (do natrysków kafelkowych) lub membrana uszczelniająca
 - tworzywo sztuczne wysokiej jakości
- nr wzoru 4965.10**

L	H zab.	DN	JP	nr kat.
300-1200	95-150	40/50	1	686 277



Advantix Vario-odpływ liniowy - ruszt

- zastosowanie: Advantix Vario-odpływ liniowy - korpus nr wzoru 4965.10, 4966.10
- stal nierdzewna 1.4301

nr wzoru	Visign	L	wykonanie	JP	nr kat.
4965.30	SR1	300-1200	szczerkowy	1	686 284
4965.31	SR2	300-1200	błyszczący	1	686 291
4965.32	SR3	300-1200	czarny	1	711 870
4965.33	SR4	300-1200	biały	1	711 887

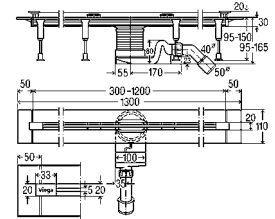
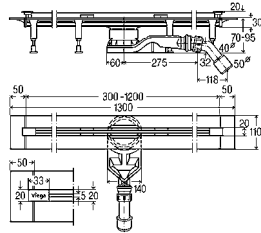
Viega Advantix Vario

DŁUGOŚĆ JEST INDYWIDUALNA

DLA KONSTRUKCJI O DŁUGOŚCI OD 800 DO 2400 MM POTRZEBNE BĘDĄ NASTĘPUJĄCE ELEMENTY:

(można połączyć liniowo dwie rynny, w tym wypadku wydajność odpływu wzrasta maksymalnie z 0,8 l/s do 1,6 l/s)

2 x



Advantix Vario-odpływ liniowy - korpus z możliwością bezstopniowego dopasowania długości 70 mm (wersja remontowa)

- przeznaczenie: uszczelnienie cienkowarstwowe (do natrysków kafelkowych) lub membrana uszczelniająca
 - tworzywo sztuczne wysokiej jakości
- nr wzoru 4966.10**

L	H zab.	DN	JP	nr kat.
300-1200	70-95	40/50	1	721 671

Advantix Vario-odpływ liniowy - korpus z możliwością bezstopniowego dopasowania długości

- przeznaczenie: uszczelnienie cienkowarstwowe (do natrysków kafelkowych) lub membrana uszczelniająca
 - tworzywo sztuczne wysokiej jakości
- nr wzoru 4965.10**

L	H zab.	DN	JP	nr kat.
300-1200	95-150	40/50	1	686 277



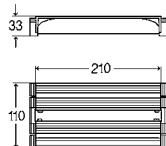
2 x



Advantix Vario-odpływ liniowy - ruszt

- zastosowanie: Advantix Vario-odpływ liniowy - korpus nr wzoru 4965.10, 4966.10
- stal nierdzewna 1.4301

nr wzoru	Visign	L	wykonanie	JP	nr kat.
4965.30	SR1	300-1200	szcztkowy	1	686 284
4965.31	SR2	300-1200	błyszczący	1	686 291
4965.32	SR3	300-1200	czarny	1	711 870
4965.33	SR4	300-1200	biały	1	711 887



Advantix Vario-łącznik

- przeznaczenie: połączenie dwóch odpływów liniowych
 - zastosowanie: Advantix Vario-odpływ liniowy - korpus nr wzoru 4965.10, 4966.10
 - tworzywo sztuczne wysokiej jakości
- nr wzoru 4965.12**

L	B	JP	nr kat.
210	110	1	708 917



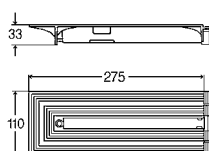
Advantix Vario-zestaw akcesoriów nr wzoru 4965.50

wykonanie	JP	nr kat.
szcztkowy	1	711 795
błyszczący	1	711 801
czarny	1	711 818
biały	1	711 825



DLA KONSTRUKCJI O DŁUGOŚCI OD 2400 DO 2800 MM POTRZEBNE BĘDĄ DODATKOWO NASTĘPUJĄCE ELEMENTY:

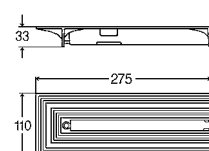
1-2 x



Advantix Vario-element zamykający 70 mm (wersja remontowa)

- przeznaczenie: przedłużka
 - zastosowanie: Advantix Vario-odpływ liniowy - korpus nr wzoru 4966.10
 - tworzywo sztuczne wysokiej jakości
- nr wzoru 4966.16**

L	B	JP	nr kat.
275	110	1	721 695



Advantix Vario-element zamykający

- przeznaczenie: przedłużka
 - zastosowanie: Advantix Vario-odpływ liniowy - korpus nr wzoru 4965.10 Advantix Vario-odpływ liniowy nr wzoru 4965.20, 4965.21
 - tworzywo sztuczne wysokiej jakości
- nr wzoru 4965.16**

L	B	JP	nr kat.
275	110	1	708 931

1-2 x



+

Advantix Vario-odpływ liniowy - zestaw do rusztu

- zastosowanie: Advantix Vario-łącznik 90° nr wzoru 4965.14, Advantix Vario-element zamykający nr wzoru 4965.16, Advantix Vario-łącznik 90° nr wzoru 4966.14, Advantix Vario-element zamykający nr wzoru 4966.16
- stal nierdzewna 1.4301

nr wzoru	Visign	L	wykonanie	JP	nr kat.
4965.60	SR1	200	szcztokowany	1	711 832
4965.61	SR2	200	błyszczący	1	711 849
4965.62	SR3	200	czarny	1	711 856
4965.63	SR4	200	biały	1	711 863

Viega Advantix Vario – wariant narożny

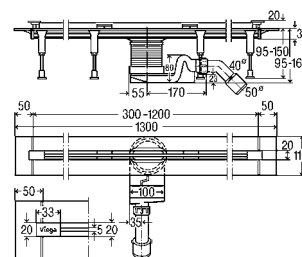
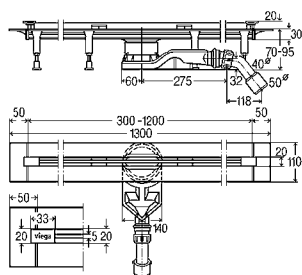
ZAWSZE W NAJLEPSZEJ FORMIE



MONTAŻ NAROŻNY Z BOKAMI O DŁUGOŚCI OD 500 MM DO 1200 MM.

DO MONTAŻU WARIANTU NAROŻNEGO O DŁUGOŚCI BOKU DO 1200 MM POTRZEBNE BĘDĄ:

2 x



Advantix Vario-odpływ liniowy - korpus z możliwością bezstopniowego dopasowania długości 70 mm (wersja remontowa)

- przeznaczenie: uszczelnienie cienkowarstwowe (do natrysków kafelkowanych) lub membrana uszczelniająca
 - tworzywo sztuczne wysokiej jakości
- nr wzoru 4966.10**

L	H zab.	DN	JP	nr kat.
300-1200	70-95	40/50	1	721 671

Advantix Vario-odpływ liniowy - korpus z możliwością bezstopniowego dopasowania długości

- przeznaczenie: uszczelnienie cienkowarstwowe (do natrysków kafelkowanych) lub membrana uszczelniająca
 - tworzywo sztuczne wysokiej jakości
- nr wzoru 4965.10**

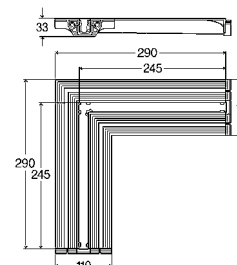
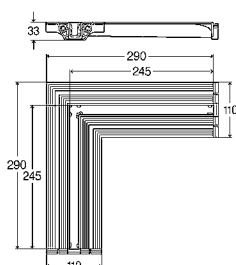
L	H zab.	DN	JP	nr kat.
300-1200	95-150	40/50	1	686 277

2 x

**Advantix Vario-odpływ liniowy - ruszt**

- zastosowanie: Advantix Vario-odpływ liniowy - korpus nr wzoru 4965.10, 4966.10
- stal nierdzewna 1.4301

nr wzoru	Visign	L	wykonanie	JP	nr kat.
4965.30	SR1	300–1200	szcztokowany	1	686 284
4965.31	SR2	300–1200	błyszczący	1	686 291
4965.32	SR3	300–1200	czarny	1	711 870
4965.33	SR4	300–1200	biały	1	711 887

**Advantix Vario-łącznik 90°
70 mm (wersja remontowa)**

- przeznaczenie: połączenie dwóch odpływów liniowych
 - zastosowanie: Advantix Vario-odpływ liniowy - korpus nr wzoru 4966.10
 - tworzywo sztuczne wysokiej jakości
- nr wzoru 4966.14**

L1	L2	B	JP	nr kat.
290	290	110	1	721 688

Advantix Vario-łącznik 90°

- przeznaczenie: połączenie dwóch odpływów liniowych
 - zastosowanie: Advantix Vario-odpływ liniowy - korpus nr wzoru 4965.10, Advantix Vario-odpływ liniowy nr wzoru 4965.20, 4965.21
 - tworzywo sztuczne wysokiej jakości
- nr wzoru 4965.14**

L1	L2	B	JP	nr kat.
290	290	110	1	708 924

**Advantix Vario-zestaw akcesoriów**

- zastosowanie: Advantix Vario-łącznik 90° nr wzoru 4965.14, 4966.14
- nr wzoru 4965.51**

wykonanie	JP	nr kat.
szcztokowany	1	711 788
błyszczący	1	711 757
czarny	1	711 771
biały	1	711 764

Długość obu rynien odpływowych można w razie potrzeby przedłużyć o 200 mm. W tym celu ponownie potrzebne będą Advantix Vario – element zamykający oraz Advantix Vario – zestaw do rusztu (patrz str. 49).

Viega Advantix Vario odpływ ścienny

MOŻLIWOŚĆ DOCIĘCIA NA WYMIAR I BEZGRANICZNA ELASTYCZNOŚĆ

Odpływ ścienny Viega Advantix oferuje różne warianty zabudowy dla różnych możliwych sytuacji budowlanych. Również wysokość elementów można bezproblemowo dopasować do zastanej sytuacji. Pozwala to modelom Advantix Vario na zapewnienie dużej elastyczności zabudowy i maksymalnej indywidualności projektów.

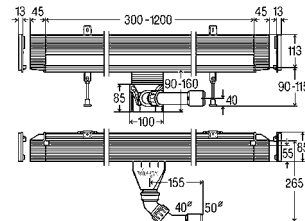
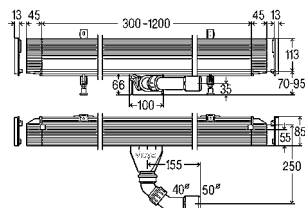


i

ZALETY

- niewielka głębokość zabudowy w ścianie – tylko 25 mm – umożliwia szerokie zastosowanie, także w małych łazienkach
- jednolita powierzchnia płytek do samej ściany, bez dodatkowych cięć pod wymagany spadek
- łatwe czyszczenie dzięki gładkim ściankom korpusu i wyeliminowaniu martwych przestrzeni
- minimalistyczny desing, ruszt i zaślepki dostępne są w czterech wariantach kolorystycznych





**Advantix Vario-odpływ liniowy - korpus
z możliwością bezstopniowego dopasowania długości
70 mm (wersja remontowa)**

- przeznaczenie: uszczelnienie cienkowarstwowe (do natrysków kafelkowanych) lub membrana uszczelniająca
- tworzywo sztuczne wysokiej jakości

nr wzoru 4968.10

L	BH	DN	JP	nr kat.
300-1200	70-100	40/50	1	736 736

**Advantix Vario-odpływ liniowy - korpus
z możliwością bezstopniowego dopasowania długości**

- przeznaczenie: uszczelnienie cienkowarstwowe (do natrysków kafelkowanych) lub membrana uszczelniająca
- tworzywo sztuczne wysokiej jakości

nr wzoru 4967.10

L	BH	DN	JP	nr kat.
300-1200	90-160	40/50	1	736 552



Advantix Vario-odpływ liniowy - ruszt

- zastosowanie: Advantix Vario-odpływ liniowy - korpus nr wzoru 4967.10, 4968.10
- stal nierdzewna 1.4301

nr wzoru	Visign	L	wykonanie	JP	nr kat.
4967.30	SR1	300-1200	szczotkowany	1	736 569
4967.31	SR2	300-1200	błyszczący	1	736 576
4967.32	SR3	300-1200	czarny	1	736 583
4967.33	SR4	300-1200	biały	1	736 590



WSKAZÓWKI

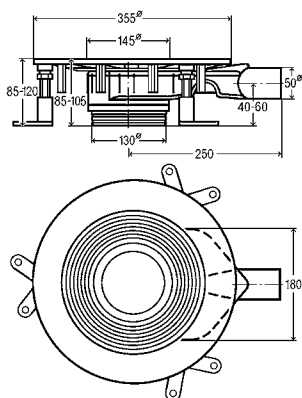
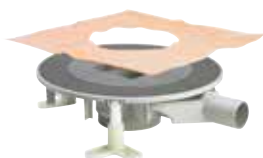
- minimalna grubość okładziny ściiennej – 10 mm (płytką + klej)
- minimalna grubość okładziny podłogowej – 8 mm (płytką + klej)
- maksymalna grubość okładziny ściiennej i podłogowej – 28 mm (płytką + klej)

Viega Advantix odpływy łazienkowe

ODPŁYW PUNKTOWY TEŻ MOŻE BYĆ CIEKAWY

Advantix – odpływy łazienkowe przeznaczone są do odbioru małych i średnich ilości wody, np. w budownictwie mieszkaniowym. Natomiast Advantix – odpływy podłogowe nadają się do przepływu większej ilości wody, np. w szpitalach, halach sportowych i basenowych strefach prysznicowych.

ADVANTIX-KORPUS



Advantix Top-wpust łazienkowy/podłogowy korpus

- przeznaczenie: uszczelnienie cienkowarstwowe (do natrysków kafelkowanych) z matą uszczelniającą
- wysokość montażu 85 - 120 mm
- odpływ poziomy
- wymiar systemowy 100, wymiar systemowy 145

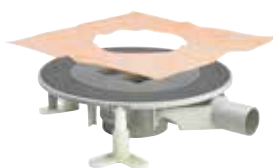
nr wzoru 4914.2

DN	H zab.	O	JP	nr kat.
50	85-120	✓	1	669 232

O = odpływ poziomy

ADVANTIX-MOŻLIWE POŁĄCZENIA

korpus



nasadki



Advantix – nasadka kwadratowa
nr wzoru 4949.1



Advantix – nasadka okrągła
nr wzoru 4962

ruszty Visign – kwadratowe



nr wzoru 4932.2
do zastosowania bez nasadki

ruszty Visign – okrągłe



ZŁÓŻ SWÓJ ZESTAW SAMODZIELNIE

Wybierz jeden produkt z każdej z grupy a uzyskasz wszystko, czego potrzebujesz do swojego projektu.

ADVANTIX-NASADKA BEZ RUSZTU



Advantix-nasadka bez rusztu

- brak zastosowania: Advantix-ruszt Visign RS5 nr wzoru 4976.20, 4976.21
 - wymiar systemowy 100
- nr wzoru 4949.1**

L	B	JP	nr kat.
100	100	1	488 987 ¹

¹⁾ do rusztu Advantix 94x94 mm

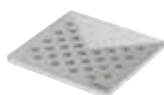


Advantix-nasadka bez rusztu

- przeznaczenie: ruszt Advantix okrągły Ø 110 mm
 - wymiar systemowy 100
- nr wzoru 4962**

Ø	JP	nr kat.
120	1	586 416

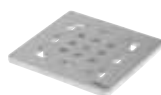
RUSZTY VISIGN, KWADRATOWY



Advantix-ruszt Visign RS1

Stal nierdzewna, wykonanie masywne, matowy
nr wzoru 4928.1

L	B	H	JP	nr kat.
94	94	5	1	492 281



Advantix-ruszt Visign RS2

Stal nierdzewna, wykonanie masywne, matowy
nr wzoru 4928.2

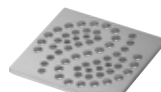
L	B	H	JP	nr kat.
94	94	5	1	492 298



Advantix-ruszt Visign RS3

Stal nierdzewna, wykonanie masywne, matowy
nr wzoru 4928.3

L	B	H	JP	nr kat.
94	94	5	1	492 304



Advantix-ruszt Visign RS4

Stal nierdzewna, wykonanie masywne, matowy
nr wzoru 4928.4

L	B	H	JP	nr kat.
94	94	5	1	492 311



Advantix-ruszt Visign RS5

Element środkowy ze stali nierdzewnej
1-warstwowe szkło bezpieczne (ESG),
Element środkowy ze stali nierdzewnej

nr wzoru	L	B	H	wykonanie	JP	nr kat.
4976.10	94	94	5	szkło przejrzyste/ jasnoszary	1	617 127
4976.11	94	94	5	szkło przejrzyste/ czarny	1	617 141



Advantix-nasadka

do zabudowy płytkami
do zastosowania bez nasadki
nr wzoru 4932.2

L	B	JP	nr kat.
100	100	1	709 112

RUSZTY VISIGN, OKRĄGŁY



Advantix-ruszt Visign RS11

Stal nierdzewna, wykonanie masywne, matowy
nr wzoru 4962.1

Ø	H	JP	nr kat.
110	5	1	586 423



Advantix-ruszt Visign RS12

Stal nierdzewna, wykonanie masywne, matowy
nr wzoru 4962.2

Ø	H	JP	nr kat.
110	5	1	586 430



Advantix-ruszt Visign RS13

Stal nierdzewna, wykonanie masywne, matowy
nr wzoru 4962.3

Ø	H	JP	nr kat.
110	5	1	586 447



Advantix-ruszt Visign RS15

Element środkowy ze stali nierdzewnej
1-warstwowe szkło bezpieczne (ESG),
Element środkowy ze stali nierdzewnej

nr wzoru	Ø	H	wykonanie	JP	nr kat.
4976.30	110	5	szkło przejrzyste/ jasnoszary	1	617 165
4976.31	110	5	szkło przejrzyste/ czarny	1	617 189

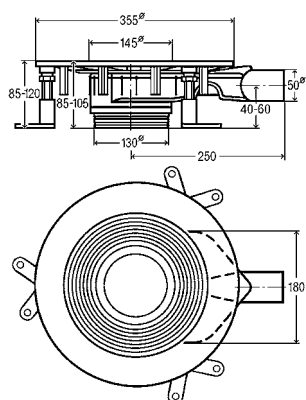
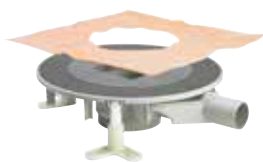


Viega Advantix odpływy podłogowe

ELASTYCZNY SYSTEM MODUŁOWY DLA WSZYSTKICH OBSZARÓW PLANOWANIA

Asortyment produktów Advantix jest rozwijany przez naszych inżynierów od wielu dziesięcioleci – dzięki temu dla wszystkich potrzeb projektowych dostępny jest w naszej ofercie odpowiedni odpływ.

ADVANTIX-KORPUS



Advantix Top-wpust łazienkowy/podłogowy korpus

- przeznaczenie: uszczelnienie cienkowarstwowe (do natrysków kafelkowanych) z matą uszczelniającą
- wysokość montażu 85 - 120 mm
- odpływ poziomy
- wymiar systemowy 100, wymiar systemowy 145

nr wzoru 4914.2

DN	H zab.	O	JP	nr kat.
50	85-120	✓	1	669 232

O = odpływ poziomy

**Kwadratowy
czy okrągły?**
Tutaj można wybrać
pasującą nasadkę a ruszt
ze strony prawej.



ADVANTIX-NASADKA BEZ RUSZTU



Advantix-nasadka bez rusztu

- przeznaczenie: Ruszt Advantix 143x143 mm
 - wymiar systemowy 145
- nr wzoru 4949.3

L	B	JP	nr kat.
150	150	1	488 994



Advantix-nasadka bez rusztu

- przeznaczenie: ruszt Advantix okrągły Ø 145 mm
 - wymiar systemowy 145
- nr wzoru 4963

Ø	JP	nr kat.
155	1	586 409



ADVANTIX-RUSZT, KWADRATOWY



Advantix-ruszt
Stal nierdzewna, wytłaczany
nr wzoru 4933.4

L	B	H	JP	nr kat.
143	143	5	1	554 040 ¹
143	143	5	1	554 859 ²

¹⁾ bez możliwości przykręcenia

²⁾ z możliwością przykręcenia



Advantix-ruszt Visign RS1
Stal nierdzewna, wykonanie masywne, matowy
nr wzoru 4929.1

L	B	H	JP	nr kat.
143	143	5	1	492 328



Advantix-ruszt Visign RS2
Stal nierdzewna, wykonanie masywne, matowy
nr wzoru 4929.2

L	B	H	JP	nr kat.
143	143	5	1	492 335



Advantix-ruszt Visign RS3
Stal nierdzewna, wykonanie masywne, matowy
nr wzoru 4929.3

L	B	H	JP	nr kat.
143	143	5	1	492 342



Advantix-ruszt Visign RS4
Stal nierdzewna, wykonanie masywne, matowy
nr wzoru 4929.4

L	B	H	JP	nr kat.
143	143	5	1	492 359



Advantix-ruszt Visign RS5
1-warstwowe szkło bezpieczne (ESG),
Element środkowy ze stali nierdzewnej

nr wzoru	L	B	H	wykonanie	JP	nr kat.
4976.20	143	143	5	szkło przejrzyste/ jasnoszary	1	617 134*
4976.21	143	143	5	szkło przejrzyste/ czarny	1	617 158*

* = dostawa wyłącznie z zapasów magazynowych

ADVANTIX-RUSZT, OKRĄGŁY



Advantix-ruszt Visign RS11
Stal nierdzewna, wykonanie masywne, matowy
nr wzoru 4963.1

Ø	H	JP	nr kat.
145	5	1	586 669



Advantix-ruszt Visign RS12
Stal nierdzewna, wykonanie masywne, matowy
nr wzoru 4963.2

Ø	H	JP	nr kat.
145	5	1	586 676*

* = dostawa wyłącznie z zapasów magazynowych



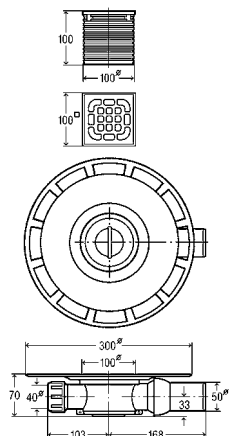
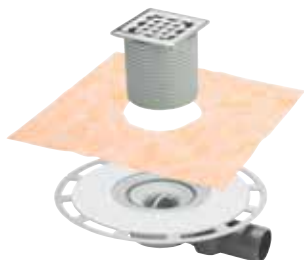
Advantix-ruszt Visign RS15
1-warstwowe szkło bezpieczne (ESG),
Element środkowy ze stali nierdzewnej
nr wzoru 4976.40

Ø	H	wykonanie	JP	nr kat.
145	5	szkło przejrzyste/ jasnoszary	1	617 172*

* = dostawa wyłącznie z zapasów magazynowych



ADVANTIX-ODPŁYWY ŁAZIENKOWE



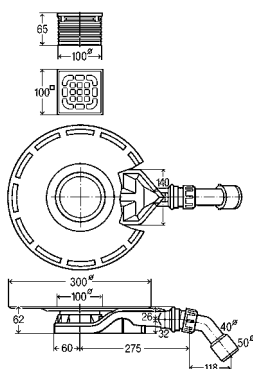
Advantix-odpływ łazienkowy

- przeznaczenie: uszczelnienie cienkowarstwowe (do natrysków kafelkowych) z matą uszczelniającą
- wymiar systemowy 100

nr wzoru 4939

DN	O	JP	nr kat.
50	✓	1	565 701

O = odpływ poziomy



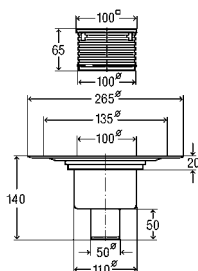
Advantix-odpływ łazienkowy

62 mm
(wersja remontowa)

- przeznaczenie: uszczelnienie cienkowarstwowe (do natrysków kafelkowych) z matą uszczelniającą
- wymiar systemowy 100

nr wzoru 4980.60

DN	H zab.	JP	nr kat.
40/50	62	1	687 694



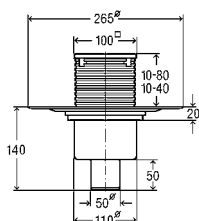
Advantix-odpływ łazienkowy

- wymiar systemowy 100

nr wzoru 4926

DN	OPI	JP	nr kat.
50	✓	1	556 914

OPI = odpływ pionowy



Advantix-odpływ łazienkowy

- wymiar systemowy 100, zabezpieczenie przed zapachami

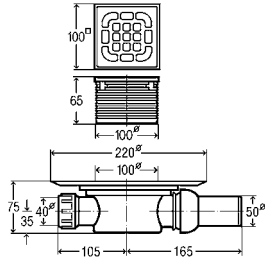
nr wzoru 4936.3

DN	OPI	JP	nr kat.
50	✓	1	583 224 ¹
50	✓	1	617 271 ²

OPI = odpływ pionowy

¹) nasadka z ramką z tworzywa sztucznego

²) nasadka z ramką ze stali nierdzewnej 1.4404

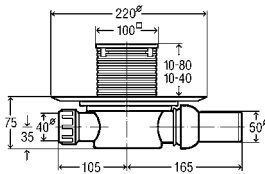


Advantix-odpływ łazienkowy

■ wymiar systemowy 100
nr wzoru 4935.1

DN	O	JP	nr kat.
50	✓	1/10	557 119

O = odpływ poziomy



Advantix-odpływ łazienkowy

■ wymiar systemowy 100, zabezpieczenie przed zapachami
nr wzoru 4936.2

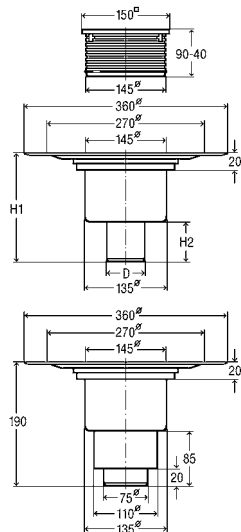
DN	O	JP	nr kat.
50	✓	1	583 217 ¹
50	✓	1	583 248 ²

O = odpływ poziomy

¹) nasadka z ramką z tworzywa sztucznego

²) nasadka z ramką ze stali nierdzewnej 1.4404

ADVANTIX-ODPŁYWY PODŁOGOWE



Advantix-odpływ podłogowy

■ wymiar systemowy 145
nr wzoru 4951.1

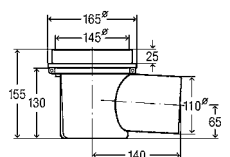


DN	d	H1	H2	WO 10 [l/s]	WO 20 [l/s]	OPI	JP	nr kat.
50	50	160	50	0,65	1,5	✓	1	557 188
70	75	175	65	0,7	1,6	✓	1	557 195
70/ 100		190	85	0,9	1,4	✓	1	557 201

WO 10 = wydajność odpływu przy wysokości spiętrzenia 10 mm

WO 20 = wydajność odpływu przy wysokości spiętrzenia 20 mm

OPI = odpływ pionowy



Kellermeister-odpływ piwniczny

■ wymiar systemowy 145
nr wzoru 4956

DN	JP	nr kat.
100	10	106 003

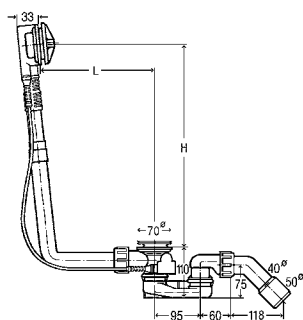
Viega odpływy wannowe

PONADczasowy DESIGN, INNOWACYJNA TECHNIKA

Niewielka wysokość elementów, wysokiej jakości wykonanie, doskonałe wzornictwo i przekonująca wydajność to tylko niektóre z cech, które spełniają wysokie wymagania stawiane funkcjonalnym armaturom odpływowo-przelewowym.

Multiplex Trio MT5 z funkcją napełniania.

MULTIPLEX



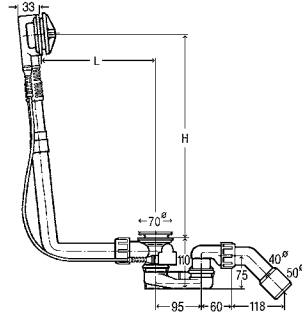
Multiplex-komplet odpływowo-przelewowy Visign M5 płaskie wykonanie: tylko 33 mm wymaganego miejsca z tyłu wanny wyposażenie

Pokrętło chromowane, korek do zaworu chromowany, syfon,
łuk odpływowy 45°, zawór chromowany

nr wzoru	DN	DCB	L	H	WS	W52	JP	nr kat.
6162.45	40/50	560	100-260	180-400	✓	✓	24	101 909
6163.45	40/50	725	130-370	180-430		✓	10	138 561

DCB = długość ciągu Bowdena, WS = wanna standardowa, W52 = do wanien z otworem odpływowym Ø 52

MULTIPLEX JEDNOSTKA FUNKCYJNA



Multiplex-komplet odpływowo-przelewowy jednostka funkcyjna płaskie wykonanie: tylko 33 mm wymaganego miejsca z tyłu wanny

■ nie występuje: pokrętło, korek do zaworu

wyposażenie

Syfon, łuk odpływowy 45°, zawór chromowany

nr wzoru	DN	DCB	L	H	WS	WP	MS	W52	JP	nr kat.
6162.1	40/50	560	100–260	180–400	✓			✓	24	103 071
6163.1	40/50	725	130–370	180–430		✓		✓	5	111 069
6163.2	40/50	1070	130–680	180–480			✓	✓	10	308 889

DCB = długość ciągną Bowdena, WS = wanna standardowa, WP = wanna z odpływem pośrodku, MS = wanna o długości niestandardowej, W52 = do wanien z otworem odpływowym Ø 52

ZESTAWY WYPOSAŻENIOWE DO SYFONU MULTIPLEX



Multiplex-zestaw wyposażeniowy Visign M5

■ przeznaczenie: jednostka funkcyjna odpływowo-przelewowa

wyposażenie

Pokrętło, korek do zaworu

nr wzoru 6162.01

wykonanie	JP	nr kat.
tworzywo szt. chrom.	10	721 244
tworzywo szt. szlach. matowy	1	735 906
tworzywo szt. stalowy szczotkowany	1	735 890
tworzywo biały design	1	735 883
tworzywo sztuczne czarny matowy	1	806 118
tworzywo szt. kolor specj.	1	765 873 ¹
tworzywo szt. metalizowany	1	765 880 ¹

¹⁾ Czas dostawy na indywidualne zamówienie: 10 tygodni; zwrot towaru jest niemożliwy!



Multiplex-zestaw wyposażeniowy Visign M3

■ przeznaczenie: jednostka funkcyjna odpływowo-przelewowa

wyposażenie

Pokrętło, korek do zaworu

nr wzoru 6154.0

wykonanie	JP	nr kat.
tworzywo szt. chrom.	1	576 325
tworzywo biały design	1	735 913
tworzywo szt. kolor specj.	1	765 910 ¹
tworzywo szt. metalizowany	1	765 927 ¹

¹⁾ Czas dostawy na indywidualne zamówienie: 10 tygodni; zwrot towaru jest niemożliwy!



Multiplex-zestaw wyposażeniowy Visign M9

podwyższenie poziomu wody plus 5 cm

■ przeznaczenie: jednostka funkcyjna odpływowo-przelewowa

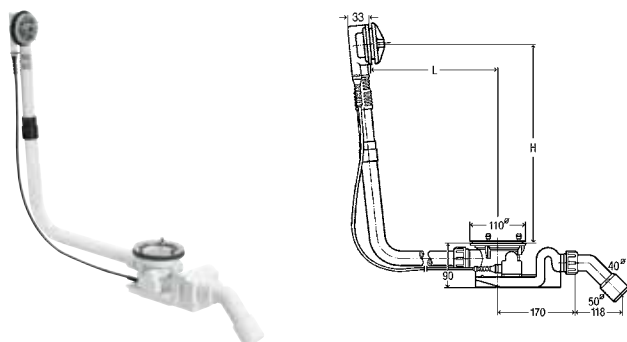
wyposażenie

Rozeta przelewowa, pokrętło, kołnierz mocujący, korek do zaworu

nr wzoru 6171.0

wykonanie	JP	nr kat.
tworzywo szt. chrom.	1	724 597

ROTAPLEX JEDNOSTKA FUNKCYJNA



Rotaplex-komplet odpływowo-przelewowy jednostka funkcyjna płaskie wykonanie: tylko 33 mm wymaganego miejsca z tyłu wanny

■ nie występuje: pokrętło, kołpak

wyposażenie

Syfon, łuk odpływowy 45°

nr wzoru	DN	DCB	L	H	WP	MS	W90	JP	nr kat.
6142.32	40/50	725	150–400	180–430	✓		✓	10	488 659
6142.33	40/50	1070	150–680	180–480		✓	✓	1	574 956

DCB = długość ciągu Bowdena; WP = wanna z odpływem pośrodku; MS = wanna o długości niestandardowej;

W90 = do wanien z otworem odpływowym Ø 90

ZESTAWY WYPOSAŻENIOWE DO SYFONU ROTAPLEX



Rotaplex-zestaw wyposażeniowy Visign R5

■ przeznaczenie: jednostka funkcyjna odpływowo-przelewowa

wyposażenie

Pokrętło, kołpak

nr wzoru 6142.01

wykonanie	JP	nr kat.
tworzywo szt. chrom.	1	721 558
tworzywo szt. kolor specj.	1	773 397 ¹
tworzywo szt. metalizowany	1	773 403 ¹

¹⁾ Czas dostawy na indywidualne zamówienie: 10 tygodni; zwrot towaru jest niemożliwy!



Rotaplex-zestaw wyposażeniowy Visign R3

■ przeznaczenie: jednostka funkcyjna odpływowo-przelewowa

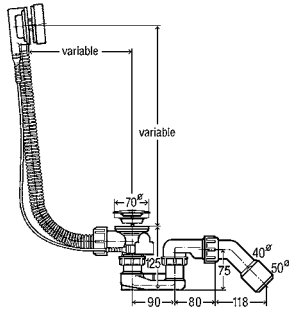
wyposażenie

Pokrętło, kołpak

nr wzoru 6156.0

wykonanie	JP	nr kat.
tworzywo szt. chrom.	1	586 508
tworzywo szt. kolor specj.	1	773 427 ¹
tworzywo szt. metalizowany	1	773 434 ¹

¹⁾ Czas dostawy na indywidualne zamówienie: 10 tygodni; zwrot towaru jest niemożliwy!

SIMPLEX
Simplex-komplet odpływowo-przelewowy
płaskie wykonanie: tylko 33 mm wymaganego miejsca z tyłu wanny
wyposażenie

Rura przelewowa elastyczna, pokrętło chromowane, korek do zaworu chromowany, syfon, łuk odpływowy 45°, zawór ze stali nierdzewnej
nr wzoru 6168.4PL

DN	DCB	WS	W52	JP	nr kat.
40/50	560	✓	✓	25	495 121

WYPOSAŻENIE DO SYFONU SIMPLEX**Korek do zaworu**

■ przeznaczenie: Multiplex, Multiplex Trio, Simplex
nr wzoru 6168-035

wykonanie	JP	nr kat.
chromowane	50	215 392

**Simplex-rozeta**

■ przeznaczenie: seria produkcyjna od 2009
nr wzoru 6168.02

wykonanie	JP	nr kat.
chromowane	1	657 406

i

ZALETY

- prosty wybór wzoru: jedna jednostka funkcyjna dla wszystkich zestawów wyposażeniowych
- nagrodzone wzornictwo
- wyjątkowo płaska budowa zestawów wyposażeniowych MT3 i MT5
- dodatkowa funkcja podnoszenia poziomu wody z zestawem wyposażeniowym MT9
- w MT3 i MT5 regulacja kąta wypływu strumienia wody
- dzięki nieznacznej wysokości zabudowy pasuje do niemal wszystkich typów wanien



Przegląd nowych modeli podnoszących przelew

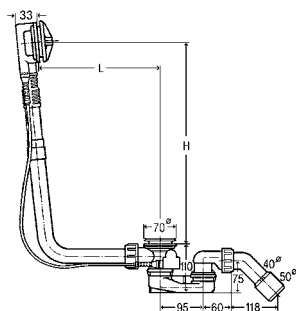
- Multiplex Visign M9 i Multiplex Visign MT9 chromowany, długość 560 mm, 725 mm i 1070 mm
- zestaw przebrojeniowy Multiplex Visign M9 do zmiany aktualnego Multiplexa na model podnoszący poziom wody
- zestaw przebrojeniowy Multiplex Trio Visign MT9 do zmiany aktualnego Multiplexa Trio na model podnoszący poziom wody



rys. 1. Bez podniesienia przelewu woda odprowadzana jest na poziomie dolnej krawędzi otworu przelewowego.

rys. 2. Z podniesionym przelewem woda odprowadzana jest dopiero przez górną część i wanna może zostać napełniona o 5 cm wyżej.

MULTIPLEX TRIO JEDNOSTKA FUNKCYJNA



Multiplex Trio-komplet odpływowo-przelewowy jednostka funkcyjna

- płaskie wykonanie: tylko 33 mm wymaganego miejsca z tyłu wanny
- przeznaczenie: dopływ wody przez korpus armatury przelewowej
- nie występuje: pokrętło, rozeta przelewowa, korek do zaworu

wyposażenie

Kołnierz dopływowy, syfon, łuk odpływowy 45°, zawór chromowany

nr wzoru	DN	DCB	L	H	WS	WP	MS	W52	JP	nr kat.
6161.52	40/50	560	100-260	180-400	✓			✓	10	725 778
6161.62	40/50	725	130-370	180-430		✓		✓	5	727 970
6161.72	40/50	1070	130-680	180-480			✓	✓	10	727 987

DCB = długość ciągu Bowdena; WS = wanna standardowa; WP = wanna z odpływem pośrodku; MS = wanna o długości niestandardowej; W52 = do wanien z otworem odpływowym \varnothing 52

ZESTAWY WYPOSAŻENIOWE DO SYFONU MULTIPLEX TRIO

**Multiplex Trio-zestaw wyposażeniowy Visign MT5**

- przeznaczenie: jednostka funkcyjna odpływowo-przelewowa
- zastosowanie: Multiplex Trio-komplet odpływowo-przelewowy jednostka funkcyjna nr wzoru 6161.52, 6161.62, 6161.72

nr wzoru 6161.01

wykonanie	JP	nr kat.
tworzywo szt. chrom.	10	725 785
tworzywo sztuczne czarny matowy	1	806 125
tworzywo szt. szlach. matowy	1	732 486
tworzywo mosiądz	1	732 493
tworzywo szt. stalowy szczotkowany	1	732 509
tworzywo biały design	1	725 815
tworzywo szt. kolor specj.	1	766 474 ¹
tworzywo szt. metalizowany	1	766 481 ¹

¹⁾ Czas dostawy na indywidualne zamówienie: 10 tygodni; zwrot towaru jest niemożliwy!

**Multiplex Trio-zestaw wyposażeniowy Visign MT3**

- przeznaczenie: jednostka funkcyjna odpływowo-przelewowa
- zastosowanie: Multiplex Trio-komplet odpływowo-przelewowy jednostka funkcyjna nr wzoru 6161.52, 6161.62, 6161.72

wyposażenie

Pokrętko, rozeta przelewowa, korek do zaworu

nr wzoru 6161.13

wykonanie	JP	nr kat.
tworzywo szt. chrom.	1	725 792
tworzywo biały design	1	725 822
tworzywo szt. kolor specj.	1	766 504 ¹
tworzywo szt. metalizowany	1	766 511 ¹

¹⁾ Czas dostawy na indywidualne zamówienie: 10 tygodni; zwrot towaru jest niemożliwy!

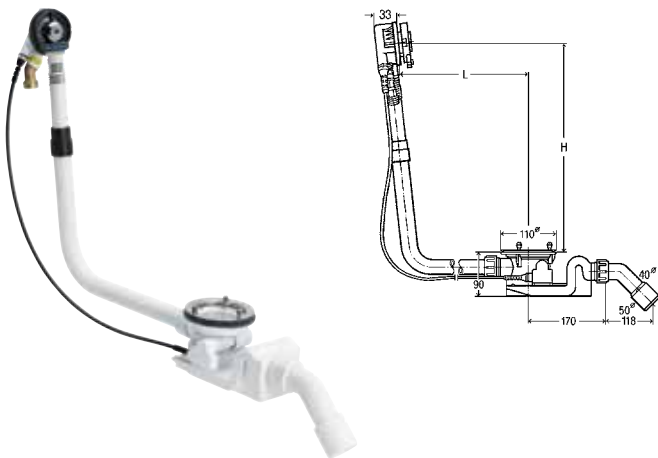
**Multiplex Trio-zestaw wyposażeniowy Visign MT9****podwyższenie poziomu wody plus 5 cm**

- przeznaczenie: jednostka funkcyjna odpływowo-przelewowa
- zastosowanie: Multiplex Trio-komplet odpływowo-przelewowy jednostka funkcyjna nr wzoru 6161.52, 6161.62, 6161.72

nr wzoru 6170.0

wykonanie	JP	nr kat.
tworzywo szt. chrom.	1	724 580

ROTAPLEX TRIO JEDNOSTKA FUNKCYJNA



Rotaplex Trio-komplet odpływowo-przelewowy jednostka funkcyjna płaskie wykonanie: tylko 33 mm wymaganego miejsca z tyłu wanny

- przeznaczenie: dopływ wody przez korpus armatury przelewowej
- nie występuje: pokrętło, kołpak, rozeta przelewowa

wyposażenie

Kołnier dopływowy, syfon, łuk odpływowy 45°

nr wzoru	DN	DCB	L	H	WP	MS	W90	JP	nr kat.
6141.62	40/50	725	150-400	180-430	✓		✓	10	727 949
6141.72	40/50	1070	150-680	180-480		✓	✓	1	727 956

DCB = długość ciągu Bowdena; WP = wanna z odpływem pośrodku; MS = wanna o długości niestandardowej; W90 = do wanien z otworem odpływowym Ø 90

ZESTAWY WYPOSAŻENIOWE DO SYFONU ROTAPLEX TRIO



Rotaplex Trio-zestaw wyposażeniowy Visign RT5

- przeznaczenie: jednostka funkcyjna odpływowo-przelewowa

wyposażenie

Pokrętło, rozeta przelewowa, kołpak

nr wzoru 6141.01

wykonanie	JP	nr kat.
tworzywo szt. chrom.	1	732 530
tworzywo sztuczne czarny matowy	1	799 991
tworzywo szt. stalowy szczotkowany	1	732 547
tworzywo biały design	1	732 523
tworzywo szt. kolor specj.	1	773 113 ¹
tworzywo szt. metalizowany	1	773 120 ¹

¹⁾ Czas dostawy na indywidualne zamówienie: 10 tygodni; zwrot towaru jest niemożliwy!



Rotaplex Trio-zestaw wyposażeniowy Visign RT3

- przeznaczenie: jednostka funkcyjna odpływowo-przelewowa

wyposażenie

Pokrętło, rozeta przelewowa, kołpak

nr wzoru 6141.02

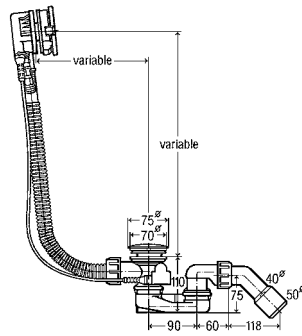
wykonanie	JP	nr kat.
tworzywo szt. chrom.	1	734 107
tworzywo szt. kolor specj.	1	773 144 ¹
tworzywo szt. metalizowany	1	775 056 ¹

¹⁾ Czas dostawy na indywidualne zamówienie: 10 tygodni; zwrot towaru jest niemożliwy!

Mniej znaczy więcej.
Trio z dopływem
wody przez korpus
przelewu.



SIMPLEX TRIO



Simplex Trio-komplet odpływowo-przelewowy Visign MT5

■ przeznaczenie: dopływ wody przez korpus armatury przelewowej
wyposażenie

Rura przelewowa elastyczna, pokrętko chromowane, korek do zaworu chromowany, syfon, łuk odpływowy 45°, zawór ze stali nierdzewnej

nr wzoru	DN	DCB	WS	WP	W52	JP	nr kat.
6166.41	40/50	560	✓		✓	10	728 007
6166.42	40/50	725		✓	✓	10	728 014

DCB = długość ciągną Bowdena; WS = wanna standardowa; WP = wanna z odpływem pośrodku; W52 = do wanien z otworem odpływowym Ø 52

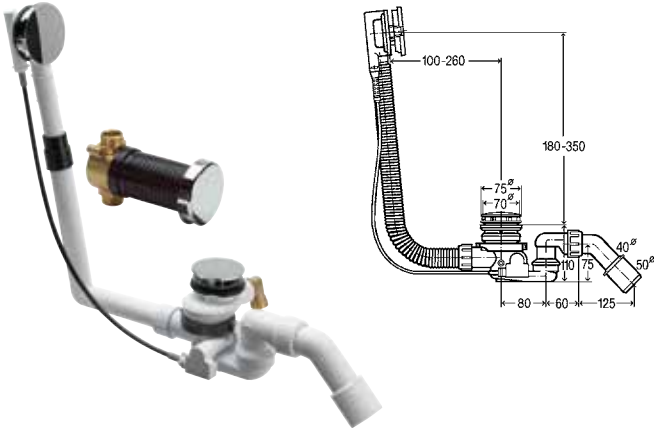
Viega Multiplex Trio F

INNOWACYJNE I KOMFORTOWE NAPEŁNIANIE PRZEZ ODPIŁYW

Multiplex Trio F nie tylko przyciąga wzrok. Niewiele też go słyszeć dzięki cichemu napełnianiu z dna. Zasilanie i odpływ są od siebie oddzielone i wyposażone w zabezpieczenie przed przepływem zwrotnym.



MULTIPLEX TRIO-F

**Multiplex Trio F-komplet odpływowo-przelewowy**
płaskie wykonanie: tylko 33 mm wymaganego miejsca z tyłu wanny

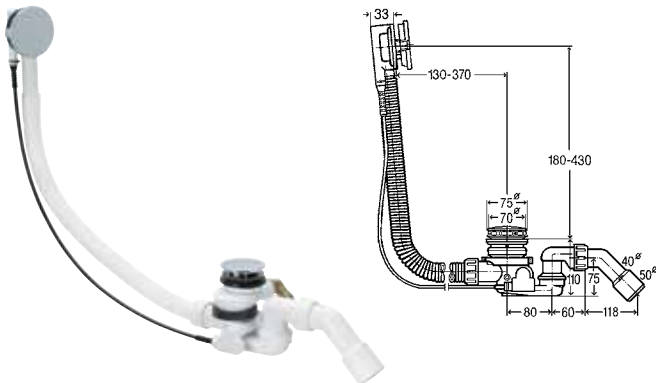
■ przeznaczenie: dopływ wody przez korpus odpływowy

wyposażenie

Pokrętło Visign M5, kołpak chromowany, moduł nasadki, syfon, łuk odpływowy 45°, podtynkowy przerywacz strumienia DN20, zabezpieczenie przed cofaniem wg PN-EN 1717 z rozetą RU2

nr wzoru	DN	DCB	L	H	WS	WP	MS	W52	JP	nr kat.
6145.4	40/50	560	100-260	180-350	✓			✓	1	672 027
6145.5	40/50	725	130-370	180-370		✓		✓	1	675 462
6145.6	40/50	1070	130-680	180-430			✓	✓	1	675 479

DCB = długość ciągną Bowdena; WS = wanna standardowa; WP = wanna z odpływem pośrodku; MS = wanna o długości niestandardowej; W52 = do wanien z otworem odpływowym Ø 52

**Multiplex Trio F-komplet odpływowo-przelewowy**
płaskie wykonanie: tylko 33 mm wymaganego miejsca z tyłu wanny

■ przeznaczenie: dopływ wody przez korpus odpływowy

wyposażenie

Pokrętło Visign M5, kołpak chromowany, moduł nasadki, syfon, łuk odpływowy 45°

nr wzoru 6145.51

DN	DCB	WP	W52	JP	nr kat.
40/50	725	✓	✓	1	675 486

DCB = długość ciągną Bowdena
WP = wanna z odpływem pośrodku
W52 = do wanien z otworem odpływowym Ø 52

i**ZALETY W SKRÓCIE**

- prawie bezgłośnie napełnianie z dna wanny
- oszczędność miejsca ze względu na płaską rozetę i syfon o niewielkich wymiarach
- wyraźne oddzielenie odpływu i napełniania
- płaski korpus przelewu tylko 33 mm, idealny do nowoczesnych wanien z wąskim rantem
- niski syfon odpływowy, tylko 110 mm pod wanną
- różne długości umożliwiające zastosowanie w prawie wszystkich modelach wanien
- łatwy montaż i zoptymalizowana długość ciągną Bowdena
- konstrukcja syfonu pozwalająca na swobodne ustawienie kierunku odpływu przy zachowaniu dużej wydajności

Viega Multiplex Trio E

W PEŁNI AUTOMATYCZNIE DO PEŁNEGO RELAKSU

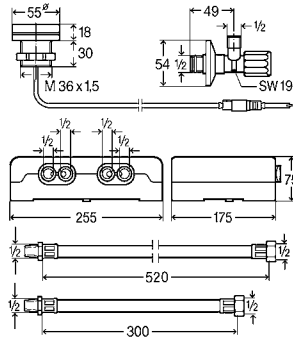
Dzięki Viega Multiplex Trio E Internet Rzeczy (IoT) przenosi się do łazienki. Inteligentny element sterujący można obsługiwać za pośrednictwem sieci WLAN i Internetu – także w podróży, po prostu za pomocą smartfona, tabletu, komputera PC lub notebooka.



i

ZALETY W SKRÓCIE

- możliwość zdalnego sterowania za pomocą smartfona, tabletu, komputera PC lub notebooka
- duża swoboda projektowania – widoczne elementy sterujące zajmują niewiele miejsca
- montaż na brzegu wanny lub na ścianie za pomocą zestawu podtynkowego
- w pełni automatyczna kontrola temperatury, ilości napływającej wody jak i poziomu napełnienia – nawet w podróży
- funkcja pamięci do zapisywania indywidualnych ustawień
- automatyczne napełnianie wanny przy wykorzystaniu indywidualnych programów
- bezpieczeństwo dzięki aktywnej ochronie przed przepełnieniem
- "niewidzialne" umieszczenie elementu mieszającego

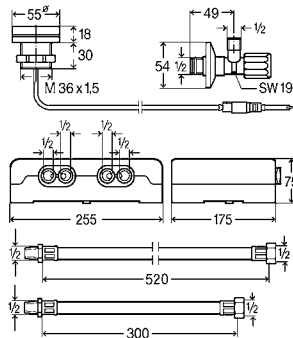


Multiplex Trio E-armatura elektroniczna jednostka mieszająca

- przeznaczenie: napełnienie wanny (za pomocą elektronicznego sterowania), w połączeniu z Multiplex Trio, Multiplex Trio F, Rotaplex Trio (opcjonalnie napęd elektryczny)
- z możliwością dodatkowego domówienia: Multiplex Trio E-moduł WLAN nr wzoru 6146.224
- elektryczne otwieranie/zamykanie kompletu odpływowego Viega, zdalnie sterowany za pomocą urządzeń mobilnych (Android, iOS, Windows) przy połączeniu bezpośrednim lub przez Internet z modułem E-WLAN Multiplex Trio

nr wzoru 6146

	JP	nr kat.
	1	662 295

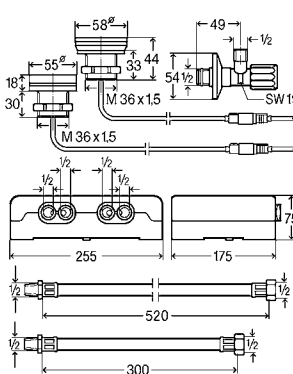


Multiplex Trio E2-armatura elektroniczna jednostka mieszająca

- przeznaczenie: napełnienie wanny (za pomocą elektronicznego sterowania), w połączeniu z Multiplex Trio, Multiplex Trio F, Rotaplex Trio (opcjonalnie napęd elektryczny)
- z możliwością dodatkowego domówienia: Multiplex Trio E-moduł WLAN nr wzoru 6146.224
- elektryczne otwieranie/zamykanie kompletu odpływowego Viega, zdalnie sterowany za pomocą urządzeń mobilnych (Android, iOS, Windows) przy połączeniu bezpośrednim lub przez Internet z modułem E-WLAN Multiplex Trio

nr wzoru 6146.2

	JP	nr kat.
	1	682 972



Multiplex Trio E3-armatura elektroniczna jednostka mieszająca

- przeznaczenie: napełnienie wanny (za pomocą elektronicznego sterowania), w połączeniu z Multiplex Trio, Multiplex Trio F, Rotaplex Trio (opcjonalnie napęd elektryczny)
- z możliwością dodatkowego domówienia: Multiplex Trio E-moduł WLAN nr wzoru 6146.224
- elektryczne otwieranie/zamykanie kompletu odpływowego Viega, zdalnie sterowany za pomocą urządzeń mobilnych (Android, iOS, Windows) przy połączeniu bezpośrednim lub przez Internet z modułem E-WLAN Multiplex Trio

nr wzoru 6146.215

	JP	nr kat.
	1	684 655

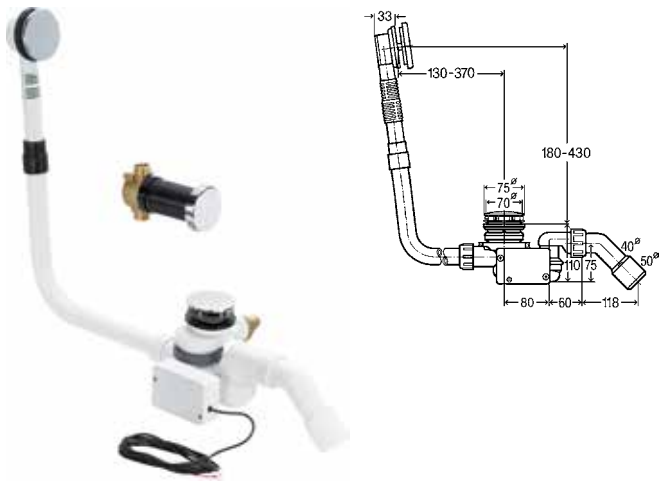


Multiplex Trio E-moduł WLAN

- przeznaczenie: zdalne sterowanie Multiplex Trio E za pomocą urządzeń mobilnych (Android, iOS, Windows) przy połączeniu bezpośrednim lub przez Internet
- nie jest wymagana aplikacja, ponieważ obsługa odbywa się przez przeglądarkę (Safari, Internet Explorer, Chrome, Firefox) w urządzeniu mobilnym

nr wzoru 6146.224

	JP	nr kat.
	1	708 870



Multiplex Trio F-komplet odpływowo-przelewowy

- przeznaczenie: dopływ wody przez korpus odpływowy
- zastosowanie: Multiplex Trio E-armatura nr wzoru 6146, Multiplex Trio E2-armatura nr wzoru 6146.2, Multiplex Trio E3-armatura nr wzoru 6146.215
- korek do zaworu z napędem

wyposażenie

- Rozeta przelewowa chromowana, kółko chromowane, moduł nasadki, syfon, łuk odpływowy 45°, podtynkowy przerywacz strumienia DN20, zabezpieczenie przed cofaniem wg PN-EN 1717 z rozetą RU2, podnośnik korka do zaworu z elektrycznym silownikiem, silnik DC 12 V/0,5 A, on-off pulse count, pulsowanie maks. 3 sek., kabel przyłączeniowy 3 m JST/XHP 5

Dane techniczne

- wysokość zamknięcia wodnego 50 mm
- wydajność odpływu przy wysokości spiętrzenia 300 mm 0,85 l/s
- wydajność przelewu wysokość spiętrzenia 60 mm nad środkiem otworu przelewowego 0,63 l/s

nr wzoru 6148.1



reddot design award
winner 2011

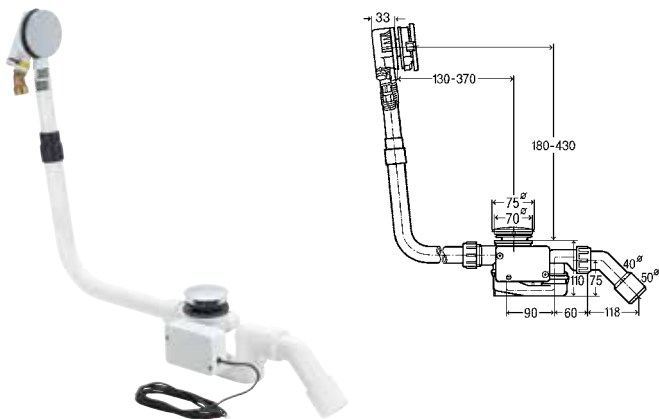


GERMAN
DESIGN AWARD
SPECIAL
MENTION 2013

DESIGN PLUS
powered by ISH

DN	WP	W52	JP	nr kat.
40/50	✓	✓	10	675 493

WP = wanna z odpływem pośrodku; W52 = do wanien z otworem odpływowym Ø 52



Multiplex Trio-komplet odpływowo-przelewowy

płaskie wykonanie: tylko 33 mm wymaganego miejsca z tyłu wanny

- przeznaczenie: dopływ wody przez korpus armatury przelewowej
- zastosowanie: Multiplex Trio E-armatura nr wzoru 6146, Multiplex Trio E2-armatura nr wzoru 6146.2, Multiplex Trio E3-armatura nr wzoru 6146.215
- korek do zaworu z napędem

wyposażenie

- Rozeta przelewowa chromowana, korek do zaworu chromowany, kołnierz dopływowy, syfon, łuk odpływowy 45°, podnośnik korka do zaworu z elektrycznym silownikiem, silnik DC 12 V/0,5 A, on-off pulse count, pulsowanie maks. 3 sek., kabel przyłączeniowy 3 m JST/XHP 5

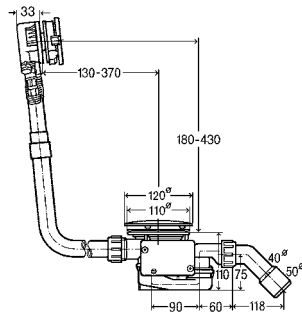
Dane techniczne

- wysokość zamknięcia wodnego 50 mm
- wydajność odpływu przy wysokości spiętrzenia 300 mm 0,92 l/s
- wydajność przelewu wysokość spiętrzenia 60 mm nad środkiem otworu przelewowego 0,63 l/s

nr wzoru 6175.1

DN	WP	W52	JP	nr kat.
40/50	✓	✓	10	731 618

WP = wanna z odpływem pośrodku; W52 = do wanien z otworem odpływowym Ø 52



Rotaplex Trio-komplet odpływowo-przelewowy

plaskie wykonanie: tylko 33 mm wymaganego miejsca z tyłu wanny

- przeznaczenie: dopływ wody przez korpus armatury przelewowej
- zastosowanie: Multiplex Trio E-armatura nr wzoru 6146, Multiplex Trio E2-armatura nr wzoru 6146.2, Multiplex Trio E3-armatura nr wzoru 6146.215
- korek do zaworu z napędem

wyposażenie

Rozeta przelewowa chromowana, kołpak chromowany, kołnierz dopływowy, syfon, łuk odpływowy 45°, podnoszenie korka do zaworu z elektrycznym silownikiem, silnik DC 12 V/0,5 A, on-off pulse count, pulsowanie maks. 3 sek., kabel przyłączeniowy 3 m JST/XHP 5

Dane techniczne

wysokość zamknięcia wodnego 50 mm
wydajność odpływu przy wysokości spiętrzenia 300 mm 1,25 l/s
wydajność przelewu wysokość spiętrzenia 60 mm nad środkiem otworu przelewowego 0,63 l/s
nr wzoru 6175.2

DN	WP	W90	JP	nr kat.
40/50	✓	✓	10	731 625

WP = wanna z odpływem pośrodku; W90 = do wanien z otworem odpływowym \varnothing 90

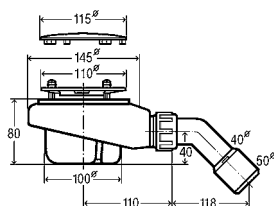
i**ZALETY**

- najwyższa jakość
- szlachetne wzornictwo
- wymowlalne elementy zasyfonowania oraz kołpak
- odpływy idealnie nadają się do płaskich brodzików

**Viega odpływy brodzikowe**

SPEŁNIENIE NAJWYŻSZYCH OCZEKIWAŃ W ZAKRESIE DESIGNU I WYDAJNOŚCI

Trend w stosowaniu głowic prysznicowych Rainsky, kaskadowych i XXL nie słabnie. Z odpływami brodzikowymi, których wydajność do 100 % przekracza obowiązujące normy, nie stanowi to problemu. Dzięki wysokiej jakości wykonania, solidności i przede wszystkim wielokrotnie nagradzanemu wzornictwu, nowoczesny wystrój łazienki staje się dziecinnie prosty.

TEMPOPLEX-ODPŁYWY Z KOŁPAKIEM**Tempoplex-odpływ wyposażenie**

■ Kołpak chromowany, syfon wymowlalny, łuk odpływowy 45°, sitko

Dane techniczne

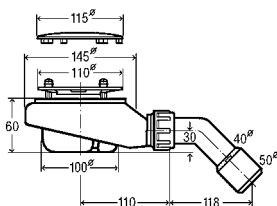
wysokość zamknięcia wodnego 50 mm

wydajność odpływu przy wysokości spiętrzenia 15 mm 0,64 l/s

nr wzoru 6961PL

Ø	DN	B90	JP	nr kat.
115	40/50	✓	10	703 394

B90 = do płytanych brodzików z otworem odpływowym Ø 90

**Tempoplex-odpływ wysokość zabudowy 60 mm****wyposażenie**

■ Kołpak chromowany, syfon wymowlalny, łuk odpływowy 45°, sitko

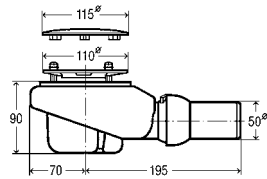
Dane techniczne

wysokość zamknięcia wodnego 30 mm

wydajność odpływu przy wysokości spiętrzenia 15 mm 0,55 l/s

nr wzoru 6963PL

Ø	H	DN	JP	nr kat.
115	60	40/50	1	801 458



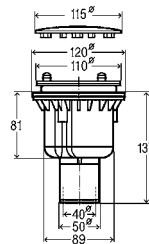
Tempoplex Plus-odpływ wysoka wydajność odpływu wyposażenie

Kołpak chromowany, syfon wyjmowalny, rura odpływowa pozioma z przestawnym przegubem kulowym, wydajność odpływu przy wysokości spiętrzenia 15 mm 0,85 l/s

nr wzoru 6960

Ø	H	DN	B90	JP	nr kat.
115	90	50	✓	1	578 916

B90 = do płytkich brodzików z otworem odpływowym Ø 90



Tempoplex-odpływ wyposażenie

■ Kołpak chromowany, syfon wyjmowalny, rura odpływowa pionowa, minimalna średnica otworu Ø 120 mm

Dane techniczne

wysokość zamknięcia wodnego 50 mm

wydajność odpływu przy wysokości spiętrzenia 15 mm 0,62 l/s

nr wzoru 6965

Ø	H	DN	B90	JP	nr kat.
115	81	40/50	✓	1	801 786

B90 = do płytkich brodzików z otworem odpływowym Ø 90



Kołpak

przeznaczenie: jednostka funkcyjna, Tempoplex, Tempoplex Plus, Tempoplex 60 mm

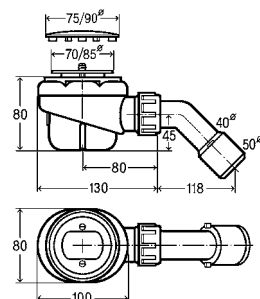
nr wzoru 6964.0

Ø	B90	wykonanie	JP	nr kat.
115	✓	tworzywo szt. chrom.	5	649 982
115	✓	tworzywo sztuczne czarny matowy	1	806 132
115	✓	tworzywo szt. kolor specj.	1	775 070 ¹
115	✓	tworzywo szt. metalizowany	1	775 087 ¹

B90 = do płytkich brodzików z otworem odpływowym Ø 90

¹⁾ Czas dostawy na indywidualne zamówienie: 10 tygodni; zwrot towaru jest niemożliwy!

DOMOPLEX ODPŁYW O MNIJSZEJ ŚREDNICY



Domoplex-odpływ wyposażenie

■ Kołpak chromowany, syfon wyjmowalny, łuk odpływowy 45°

Dane techniczne

wysokość zamknięcia wodnego 50 mm

wydajność odpływu przy wysokości spiętrzenia 120 mm 0,73 l/s

nr wzoru 6928

nr wzoru	DN	Ø	H	B52	B65	JP	nr kat.
6928	40/50	75	80	✓		10	126 582
6929	40/50	90	80		✓	10	208 615

B52 = do brodzików z otworem odpływowym Ø 52

B65 = do brodzików z otworem odpływowym Ø 65

Viega odpływy umywalkowe

DESIGN I TECHNIKA DO KAŻDEGO ZASTOSOWANIA

Czy to pięknie ukształtowane syfony z serii Eleganta, wyszukane zawory odpływowe Visign, czy syfony do umywalek i pralek, biorąc pod uwagę ich znakomite wzornictwo, niewątpliwie posiadają potencjał przyciągania uwagi. Ale jak zawsze w przypadku firmy Viega, nawet klasyczne armatury funkcyjne charakteryzują się nie tylko udaną linią wzorniczą, lecz także wyjątkowymi właściwościami technicznymi.

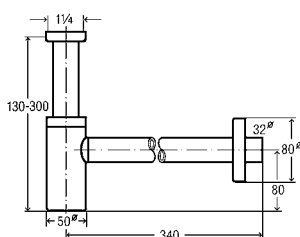


i

ZALETY

- technika odpływowa łączy w sobie najwyższą jakość z łatwością montażu
- zawory Visign, uniwersalne i trzpieniowe z otwartym przepływem lub zaworem typu "klik-klak"
- syfony o różnych wzorach
- syfony butelkowe i rurowe, mosiężne lub z tworzywa sztucznego

SYFONY



Eleganta-syfon butelkowy

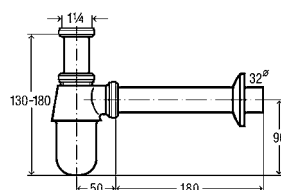
■ mosiądz chrom.

wyposażenie

Rura regulowana 200 mm, rura odpływowa 310 mm, rozeta Ø 32 × Ø 80 × wys.15 mm

nr wzoru 5788

G	DN	JP	nr kat.
1 1/4	32	1	440 190



Syfon butelkowy

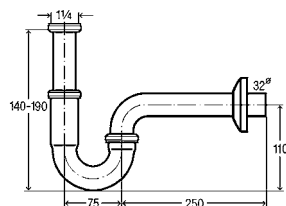
■ mosiądz

wyposażenie

Butelka Ø 50 mm, rura regulowana 75 mm, rura odpływowa 200 mm

nr wzoru 5753

	G	DN	wykonanie	JP	nr kat.
	1 1/4	32	chromowane	25	100 674
NOWOŚĆ	1 1/4	32	czarny matowy	1	818 173



Syfon rurowy

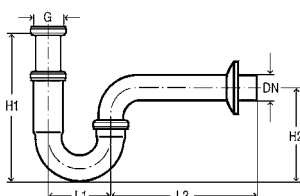
■ mosiądz chrom.

wyposażenie

Rura regulowana 75 mm, łuk odpływowy 250 mm

nr wzoru 5611.917

G	DN	JP	nr kat.
1 1/4	32	25	193 638

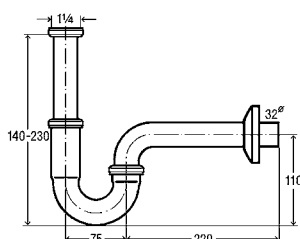


Syfon rurowy

■ mosiądz chrom.

nr wzoru 5611

G	DN	d	L1	L2	H1	H2	JP	nr kat.
1 1/4	32		75	170	140-190	110	50	305 611
1 1/4		38	85	200	160-220	125	1	123 451
1 1/2		38	85	200	140-200	125	1	122 515



Syfon rurowy wersja Plus

■ mosiądz

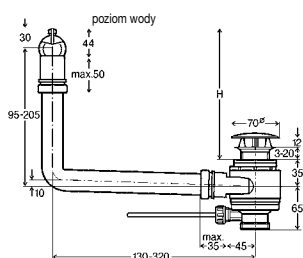
wyposażenie

Rura regulowana 120 mm, łuk odpływowy 220 mm

wg PN-EN 274

nr wzoru 5611.5

	G	DN	wykonanie	JP	nr kat.
	1 1/4	32	chromowane	25	101 572
	1 1/4	32	szlachetny mosiądz	1	125 165
	1 1/4	32	szlachetny matowy	1	310 226
	1 1/4	32	śnieżnobiały=RAL 9010	1	108 939
NOWOŚĆ	1 1/4	32	czarny matowy	1	818 142

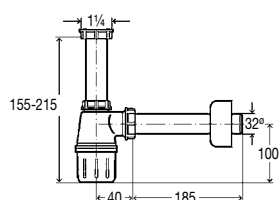


Komplet odpływowo-przelewowy zintegrowana funkcja przelewu

- przeznaczenie: umywalka bez przelewu
- tworzywo sztuczne

nr wzoru 5420.1

G	Ø	JP	nr kat.
1¼	60	10	671 471



Syfon butelkowy

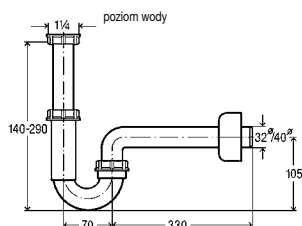
- tworzywo sztuczne

wyposażenie

Butelka Ø 50 mm

nr wzoru 5725PL

G	DN	L1	L2	H1	H2	JP	nr kat.
1¼	32	40	185	145-235	100	50	703 219

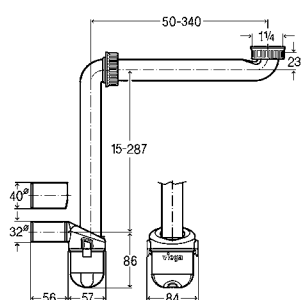


Syfon rurowy

- tworzywo sztuczne

nr wzoru 5611K

G	DN	JP	nr kat.
1¼	32	50	105 952
1¼	40	50	406 462

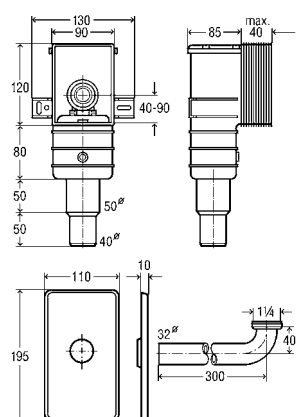


Syfon

- przeznaczenie: montaż natynkowy np. w meblach łazienkowych
- kontynuacja produktu: syfon nr wzoru 5634.1, 7851.0
- tworzywo sztuczne
- oszczędzający miejsce, z regulacją wysokości, czyszczenie bez użycia narzędzi

nr wzoru 5634.15

G	DN	JP	nr kat.
1¼	32/40	1	804 688



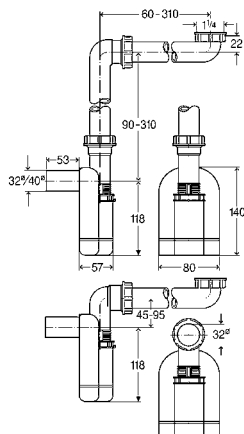
Syfon

- przeznaczenie: montaż podtynkowy
- tworzywo sztuczne
- z regulacją wysokości

nr wzoru	G	DN	JP	nr kat.
5633.1PL	1¼	40/50	1	703 240 ¹
5633.2	1¼	40/50	1	553 760 ²

¹) płytka maskująca z tworzywa sztucznego chromowana, łuk odpływowo z mosiądzu chromowany

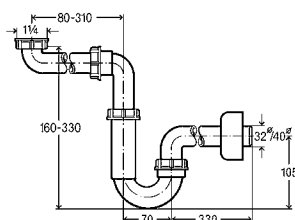
²) płytka maskująca z tworzywa sztucznego białego, łuk odpływowo z tworzywa sztucznego białego


Syfon

- przeznaczenie: montaż natynkowy
- tworzywo sztuczne
- z regulacją wysokości od 45–310 mm

nr wzoru 7851.0

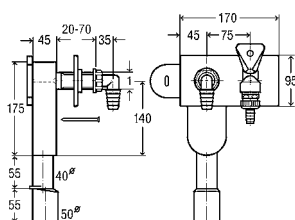
G	DN	JP	nr kat.
1 1/4	32	1	704 292
1 1/4	40	1	704 308


Syfon rurowy

- tworzywo sztuczne
- z możliwością pozyskania dodatkowej przestrzeni

nr wzoru 5729

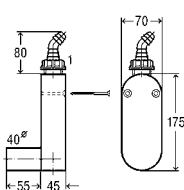
G	DN	JP	nr kat.
1 1/4	32	50	606 220
1 1/4	40	50	606 237


Syfon

- przeznaczenie: wbudowanie w ścianę, wąż odprowadzający wodę z pralki lub zmywarki do naczyń
- tworzywo sztuczne
- z zintegrowanym zaopatrzeniem w wodę

nr wzoru 5635.1

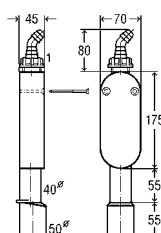
DN	JP	nr kat.
40/50	1	369 156


Syfon

- przeznaczenie: montaż ścienny, wąż odprowadzający wodę z pralki lub zmywarki do naczyń
- tworzywo sztuczne

nr wzoru 5636

DN	JP	nr kat.
40	10	364 625


Syfon

- przeznaczenie: montaż ścienny, wąż odprowadzający wodę z pralki lub zmywarki do naczyń
- tworzywo sztuczne

nr wzoru 5636.1

DN	JP	nr kat.
40/50	10	364 687



viega.pl/Visign

Viega Sp. z o.o.

ul. Hrubieszowska 2
01-209 Warszawa
Polska

Kontakt z biurem:

ul. Budowlanych 68 B
80-298 Gdańsk

telefon 58 66 24 999
fax 58 66 24 990

info@viega.pl
viega.pl

