

# viega JOURNAL

# SZKOLENIA

## NOWY SHOWROOM W GDAŃSKU



Dyskretny urok czerni: produkty łazienkowe Visign

Technika zaprasowywania: elementy uszczelniające do różnych zastosowań

**viega**

# ” NIEUSTANNIE PRZYGLĄDAMY SIĘ NAJNOWSZYM TRENDOM W DZIEDZINIE DESIGNU ”



## Drodzy Czytelnicy,

Kończący się rok nie był łatwy dla branży instalacyjnej i wszyscy musieliśmy mierzyć się z wyzwaniem, które stawiają przed nami procesy, zachodzące w światowej gospodarce. Pomimo tego firma Viega wciąż dynamicznie rozwija swoją pozycję na polskim rynku. Niedawno otworzyliśmy przy naszej siedzibie w Gdańsku nowe, doskonale wyposażone centrum szkoleniowe. Powstało ono z myślą o klientach i partnerach, którym chcemy jak najbardziej ułatwić dojazd i zagwarantować najlepsze warunki uczestnictwa w warsztatach. Przy tej okazji chciałbym serdecznie zachęcić wszystkich do odwiedzenia nas w Trójmieście.

Jako lider w kategorii instalacji sanitarnych, nieustannie przyglądamy się aktualnym trendom i odpowiadamy na najnowsze koncepcje w dziedzinie designu. Jednym z wiodących trendów łazienkowych w 2021 roku są niewątpliwie czarne produkty i akcesoria. Oferta firmy Viega obejmuje szeroką gamę produktów w tym kolorze, od eleganckich przycisków uruchamiających i odpływów liniowych, po subtelne detale, takie jak rozety czy kołpaki do odpływów wannowych i brodzikowych.

W bieżącym wydaniu Viegajournal znajdą Państwo dużo informacji na temat różnorodnych rozwiązań sanitarnych. Sporo miejsca poświęciliśmy zwłaszcza technologiom bezdotykowego spłukiwania WC i pisuarów. Jak wszyscy wiemy, temat higieny powierzchni użytkowych jest dziś aktualny bardziej, niż kiedykolwiek wcześniej.

Systemy zaprasowywane to od lat jedna z kluczowych kompetencji firmy Viega. Instalatorzy doceniają zarówno bezpieczeństwo montażu, jak i ekonomiczne korzyści, wynikające z oszczędności czasu. Ważną zaletę naszych złączy stanowią wysokiej jakości elementy uszczelniające, optymalnie dopasowane do określonych zastosowań i wymagań. Więcej informacji na ten temat znajdą Państwo na kolejnych stronach Viegajournal.

Życzę Państwu przyjemnej lektury,

Jacek Lange  
Dyrektor Viega Sp. z o.o.

**Viega. Connected in quality.**

# SPIS TREŚCI

- 04** Kompletna ekspozycja produktów:  
Nowe centrum szkoleniowe w Gdańsku
- 08** Dyskretny urok czerni:  
Produkty i akcesoria łazienkowe Viega
- 10** Prevista Dry:  
System podtynkowy do stylowych  
łazienek bez barier
- 14** Bezdotykowe spłukiwanie pisuarów:  
Higieniczne rozwiązania  
do łazienek publicznych
- 16** Advantix Cleviva:  
Nieograniczone możliwości aranżacji  
w łazience
- 18** Technika zaprasowywania Viega:  
Elementy uszczelniające do różnych  
zastosowań
- 20** Mufa przesuwana Megapress:  
Błyskawiczne naprawy i rozbudowa  
instalacji grzewczych
- 22** Zasobnik na tabletki czyszczące:  
Higiena i świeży zapach  
przy każdym spłukiwaniu
- 23** Viega News:  
W telegraficznym skrócie

## STOPKA REDAKCYJNA

Wydawca:  
Viega Sp. z o.o.  
ul. Hrubieszowska 2  
01-209 Warszawa

Biuro:  
ul. Budowlanych 68 B  
80-298 Gdańsk

Wszystkie informacje zostały  
opracowane zgodnie z aktualnym  
stanem wiedzy i nie są wiążące.  
Wykorzystanie tekstów  
i zdjęć w innych publikacjach  
wymaga zgody wydawcy.

info@viega.pl  
viega.pl

Marketing, materiały reklamowe  
Marta Walaszewska  
tel. 58 66 24 996  
fax. 58 66 24 990  
mail: marta.walaszewska@viega.pl



Infolinia techniczna:  
Łukasz Szypowski  
tel. 58 66 24 998  
mail: lukasz.szypowski@viega.pl

Szkolenia Warszawa:  
Emilia Tarka  
tel. 22 33 19 108  
mail: emilia.tarka@viega.pl

Szkolenia Gdańsk:  
Łukasz Szypowski  
tel. 58 66 24 998  
mail: szkolenia.gdansk@viega.pl

Znajdą nas Państwo również na:





## Wygodny dojazd i atrakcyjny program szkoleń NOWE CENTRUM SZKOLENIOWE W GDAŃSKU

Nasza firma uruchomiła niedawno nowe centrum szkoleniowe w Gdańsku, w którym odbywają się cykliczne warsztaty dla instalatorów, projektantów i partnerów handlowych. Dla uczestników przygotowaliśmy przestronny showroom z kompletną ekspozycją produktów, stanowisko montażowe oraz komfortową salę przystosowaną do prezentacji multimedialnych. Udział w szkoleniach to doskonały sposób na zapoznanie się z najnowszymi technologiami i rozwiązaniami w technice instalacyjnej.





Na uczestników szkoleń czeka komfortowa sala, przystosowana do prezentacji multimedialnych.

Przy pomocy specjalnie zaprojektowanej instalacji pokazujemy gościom, jak konstrukcja złąbek Smartpress optymalizuje przepływ wody.



W centrum szkoleniowym można zobaczyć fragmenty instalacji wykonanych w różnych systemach zaprasowywanych Viega. Na pierwszym planie widoczny system Megapress.

Pod koniec ubiegłego roku biuro firmy Viega zostało przeniesione do eleganckiego kompleksu Matarnia Office Park, przy ul. Budowlanych 68 B w Gdańsku. Od niedawna działa tutaj również nowoczesne centrum szkoleniowe z showro-  
mem. Obiekt jest doskonale skomunikowany ze względu na bliskość Pomorskiej Kolei Metropolitalnej, obwodnicy Trójmiasta oraz portu lotniczego. Jest to już drugie centrum szkoleniowe Viega w Polsce. Pierwsze zostało otwarte w 2010 roku w Warszawie i do tej pory zrealizowaliśmy w nim setki spotkań z instalatorami, projektantami, klientami oraz uczniami szkół technicznych.

#### TECHNIKA INSTALACYJNA I ŚWIAT ŁAZIENEK

Główną część nowego centrum szkoleniowego stanowi elegancko zaaranżowany showroom o powierzchni 123 m<sup>2</sup>, gdzie zobaczymy całą, szeroką ofertę produktów i rozwiązań firmy Viega. Na specjalnych ściankach zaprezentowano fragmenty instalacji wykonanych w systemach zaprasowywanych, takich jak Profipress, Megapress, Sanpress Inox i Smartpress.

Instalatorzy mogą na żywo zobaczyć różne typy złąbek i rodzaje zastosowań. Uczestnicy warsztatów mają do dyspozycji również wydzielone stanowisko monterskie, przy którym sami wykonują połączenia w technice zaprasowywania przy pomocy zaciskarek Pressgun, pod okiem naszych specjalistów.

Duża część ekspozycji poświęcona jest łazienkom. Atrakcyjna wizualnie prezentacja została stworzona z myślą zwłaszcza o architektach. Dzięki temu mogą oni lepiej wyobrazić sobie, jak konkretne produkty i rozwiązania wkomponują się w realizowane przez nich projekty. W centrum szkoleniowym zobaczymy między innymi stelaże podtynkowe Prevista z pełną gamą przycisków uruchamiających Visign oraz odpływy Advantix Vario i Advantix Cleviva w różnych wariantach kolorystycznych.

W osobnym pomieszczeniu znajduje się komfortowa sala szkoleniowa o powierzchni 33 m<sup>2</sup>, w pełni przystosowana do prezentacji multimedialnych. ►►

## TEORIA I PRAKTYKA

W naszym nowym centrum odbywają się już regularne szkolenia dla instalatorów, przedstawicieli handlowych, dystrybutorów, architektów i projektantów. Zajęcia standardowo podzielone są na część teoretyczną i praktyczną. Tematyka obejmuje zagadnienia, takie jak montaż instalacji w systemach zaprasowywanych, technika zabudowy podtynkowej, technika odprowadzania wody, czy prawidłowy dobór materiałów w instalacjach. Istnieje także możliwość dostosowania programu warsztatów do indywidualnych potrzeb konkretnej grupy uczestników.

**Dużą część ekspozycji poświęciliśmy technice zabudowy podtynkowej oraz odpływom łazienkowym.**



- W nowym centrum szkoleniowym prezentujemy pełną gamę naszych produktów, dostępnych na polskim rynku – mówi Łukasz Szypowski, doradca techniczny firmy Viega. - Myślę, że ciekawostką dla naszych gości będą zwłaszcza rozwiązania niestandardowe, takie jak niskie odpływy liniowe i brodzikowe, syfony oszczędzające miejsce czy specjalne kształtki Megapress, które mogą pomóc wykonawcom w rozwiązaniu problemów, pojawiających się na budowach. Staramy się pokazywać technologie ułatwiające codzienną pracę, zgodnie z naszą maksymą „Don't work hard. Work smart”. W branży instalacyjnej zawsze warto się szkolić i poszerzać swoją wiedzę w konkretnych dziedzinach, dlatego serdecznie zapraszamy wszystkich chętnych do Gdańska. ■

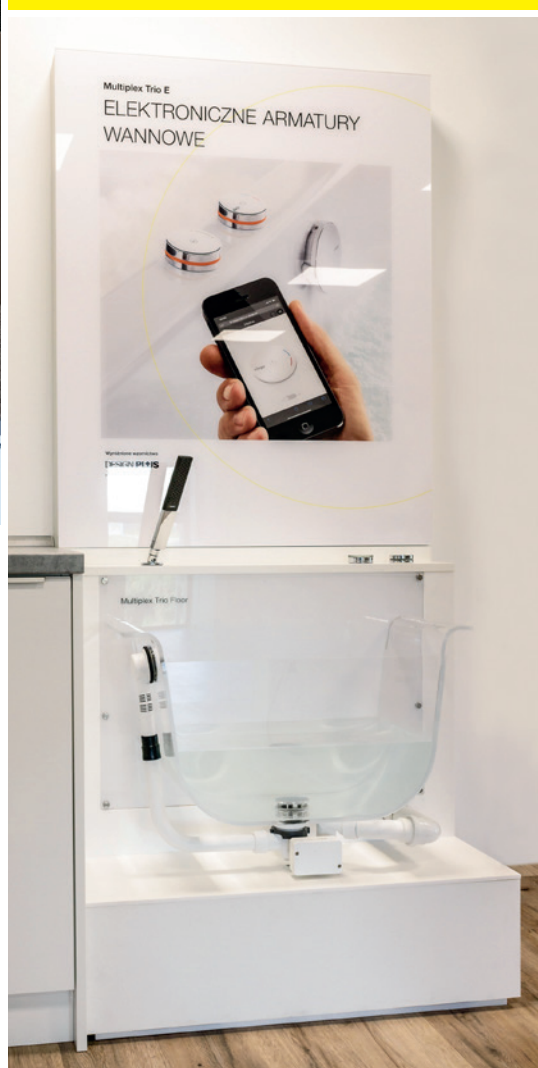


Osoby zainteresowane szkoleniami prosimy o kontakt telefoniczny z Łukaszem Szypowskim (58 66 24 998) lub Bohdanem Goralskim (605 600 330). Zgłoszenia przyjmujemy również drogą mailową: [szkolenia.gdansk@viega.pl](mailto:szkolenia.gdansk@viega.pl)

Dynamiczny rozwój firmy Viega w Polsce skłonił nas do uruchomienia nowego centrum szkoleniowego w Gdańsku. Powstało ono z myślą zwłaszcza o klientach i partnerach z północnego regionu kraju. Mniejsza odległość w drodze na szkolenie przekłada się naturalnie na oszczędność czasu i niższe koszty. W ten sposób chcemy dotrzeć z naszą ofertą do jeszcze większej liczby osób zainteresowanych rozwiązaniami Viega.

Showroom o dużej powierzchni pozwolił zaaranżować funkcjonalną i estetyczną ekspozycję, która odpowiada zarówno potrzebom szkoleniowym instalatorów, jak i architektów. Produkty zostały pokazane w sposób umożliwiający łatwe zrozumienie, jak działają poszczególne technologie i rozwiązania. Większość realizowanych przez nas szkoleń odbywa się w małych grupach, dzięki czemu jesteśmy w stanie zaoferować tematykę dopasowaną do indywidualnych potrzeb uczestników, na przykład omawiając konkretne kategorie produktów lub wybrane zagadnienia techniczne.

Bohdan Goralski,  
specjalista ds. marketingu i ekspozycji



Nasz specjalista Bohdan Goralski demonstruje działanie zaciskarki Pressgun.

## Produkty i akcesoria łazienkowe Viega zgodne z aktualnymi trendami

# DYSKRETNY UROK CZERNI

Czarne akcenty przebojem weszły do świata łazienek, stając się jednym z najciekawszych trendów ostatnich lat. Projektanci i klienci szczególnie chętnie stawiają na armaturę oraz akcesoria w tym kolorze. Firma Viega ma w swojej ofercie szeroki wybór eleganckich czarnych produktów, takich jak przyciski uruchamiające Visign, odpływy liniowe, czy elementy zewnętrzne odpływów wannowych lub brodzikowych.

Przez długi czas aranżacje łazienkowe były zdominowane przez białą ceramikę oraz chromowaną armaturę i akcesoria. Obecnie producenci proponują jednak różnorodne rozwiązania kolorystyczne, a prawdziwym hitem ostatnich sezonów jest niewątpliwie czerń. Firma Viega oferuje szeroką gamę czarnych produktów, wykonanych z wysokiej jakości materiałów, takich jak szkło czy stal nierdzewna w wersji błyszczącej, szczotkowanej lub matowej. Pozwalają one stworzyć harmonijną aranżację wnętrza lub ciekawy kontrast dla innych elementów wyposażenia łazienki. Dzięki temu klienci mogą swobodnie wybrać design najlepiej odpowiadający indywidualnym gustom.

### POŁYSK CZY MAT?

Innowacyjny system podtynkowy Prevista pozwala na dużą swobodę w zakresie aranżacji łazienki. Słupczkę można łączyć ze wszystkimi nowymi modelami przycisków uruchamiających spłukiwanie z serii Visign, o różnorodnym wzornictwie. Asortyment obejmuje również liczne warianty w kolorze czarnym. Przyciski Visign for Style 20 i Visign for Style 21 dostępne są w wersji matowej. Modele Visign for Style 23 i 24 oferowane są jako czerń błyszcząca lub matowa, z tworzywa ABS lub akrylu imitującego szkło, a także w wersjach łączących oba rodzaje powierzchni. Możemy też wybrać wykonane ze stali nierdzewnej przyciski

Visign for More 201, Visign for More 204 i Visign for More 200 w oryginalnym odcieniu matowej czerni, a ten ostatni również w wariacie z czarnego szkła. Szklana, czarna powierzchnia charakteryzuje także bezdotykowy przycisk Visign for More 205 sensitive, gwarantujący użytkownikom maksymalny poziom higieny podczas uruchamiania.

### ODPŁYWY LINIOWE W CZARNEJ ODSŁONIE

W nowoczesnych łazienkach tradycyjny brodzik prysznicowy coraz częściej zastępowany jest praktycznym odpływem liniowym. Również w tym przypadku warto rozważyć wybór jednego z produktów Viega w wersji z czarnym rusztem.

Pierwsza opcja to Advantix Vario, minimalistyczny odpływ o szerokości zaledwie 20 mm, który harmonijnie wtapia się w posadzkę. Jego długość można dowolnie skracać w zakresie 1200-300 mm. Dostępny jest w wersji podłogowej lub ściiennej. W obu przypadkach możemy zdecydować się na ruszt ze stali nierdzewnej w kolorze czarny mat. Drugim rozwiązaniem jest Advantix Cleviva, łączący możliwości aranżacyjne odpływu liniowego z praktycznymi zaletami odwodnienia punktowego. Woda jest odprowadzana w ozdobnym profilu ze stali nierdzewnej do centralnego wpustu. Od tego roku profile są dostępne w wersji czarnej szczotkowanej, odpowiadającej najnowszym trendom wzorniczym.







#### DO WANIEŃ I BRODZIKÓW

Komplety odpływowo-przelewowe do wanien i odpływy do brodzików to kolejne kategorie, w których Viega od dawna należy do liderów rynku. Pokręta, korki i kołpaki do tych produktów standardowo oferowane są w wersji chromowanej. Również w tym przypadku możemy jednak postawić na bardziej oryginalne rozwiązanie. Nasz asortyment obejmuje czarne, matowe zestawy wyposażeniowe Visign M5 do odpływów wannowych Multiplex i Visign MT5 do odpływów Multiplex Trio (z napełnieniem przez przelew) oraz kołpaki do odpływów brodzikowych Tempoplex. ■

#### Czarny kołpak do odpływu brodzikowego Tempoplex



Szczegółowe informacje na temat programu Visign są dostępne pod adresem: [viega.pl/Visign](http://viega.pl/Visign)



Odpływy prysznicowe Advantix Cleviva i Advantix Vario są dostępne w wersji z eleganckim czarnym rusztem.



#### Zestaw wyposażeniowy Visign M5 do odpływów wannowych



#### Przycisk uruchamiający Visign for More 204

Swoboda poruszania i elegancki design

# SYSTEM PREVISTA DRY DO STYLOWYCH ŁAZIENEK BEZ BARIER





Krajowe przepisy prawne w dość ogólny sposób regulują kwestię wyposażenia sanitariatów dla osób niepełnosprawnych w obiektach użyteczności publicznej. Rozporządzenie Ministra Infrastruktury w sprawie warunków technicznych, jakim powinny odpowiadać budynki i ich usytuowanie, określa ogólne wyposażenie pomieszczeń higieniczno-sanitarnych dla niepełnosprawnych. Jednak to akty prawa międzynarodowego, takie jak norma DIN 18024-2, szczegółowo opisują rozmieszczenie i wysokości instalowania urządzeń. Nie istnieją natomiast sprecyzowane normy, opisujące pomieszczenia przystosowane do potrzeb osób o ograniczonej sprawności ruchowej czy seniorów w domach prywatnych. Brakuje również dedykowanych rozwiązań dla profesjonalistów, projektujących takie wnętrza.

Oferowany przez firmę Viega system podtylnkowy Prevista Dry, pozwala wyeliminować liczne problemy, pojawiające się podczas planowania łazienek o małej powierzchni lub nietypowym układzie. Kluczowym słowem jest w tym przypadku elastyczność. Elastyczność zarówno w zakresie wysokości i głębokości zabudowy, jak i rozwiązań systemowych dostosowanych do indywidualnych potrzeb. ►►



#### OPTIMALIZACJA WYKORZYSTANIA PRZESTRZENI

Projektowanie budynków bez barier to dla architektów prawdziwe wyzwanie. Zdecydowana większość łazienek w polskich domach ma poniżej 10 m<sup>2</sup> powierzchni, a często jest to nawet mniej niż 6 m<sup>2</sup>. W takich sytuacjach wydaje się, że osoba na wózku inwalidzkim lub towarzyszący jej opiekun, nie będą mieli możliwości swobodnego poruszania się.

Dlatego najważniejszą kwestię, zarówno w przypadku remontów, jak i nowych budynków, stanowi optymalne wykorzystanie każdego centymetra dostępnej przestrzeni. Przy zastosowaniu systemów do zabudowy mokrej jest to zadanie prawie niemożliwe. Rozwiązania do zabudowy suchej oferują tutaj większe możliwości. System Prevista Dry firmy Viega pozwala na wyjątkowo elastyczną aranżację wnętrza, zwłaszcza gdy wszystkie elementy zostały uwzględnione już na etapie projektowania pomieszczenia.

#### OSZCZĘDNOŚĆ MIEJSCA

Żeby maksymalnie wykorzystać przestrzeń podczas urządzenia łazienki, konstrukcje podtynekowe powinny być ułożone jak najbliżej ścian. Przy zastosowaniu standardowych elementów Prevista Dry potrzebujemy (nie licząc okładzin i płytek ściennych) zaledwie 145 mm głębokości zabudowy przy odprowadzeniu wody rurą o średnicy DN 90 (sam zbiornik ma tylko 12 cm grubości). W wyjątkowych sytuacjach można zastosować rozwiązanie ze spłuczką o grubości 8 cm. System firmy Viega ułatwia również przystosowanie łazienki do indywidualnych potrzeb poprzez strategiczne rozmieszczenie urządzeń sanitarnych w celu optymalnego wykorzystania przestrzeni.

#### PRAKTYCZNA WSKAZÓWKA PODŁĄCZENIE ZASILANIA

Dodatkowe kilka metrów kabla nie stanowi dużego kosztu przy urządzeniu, czy modernizacji łazienki. Może natomiast bardzo opłacić się w przyszłości, jeśli będziemy chcieli zainstalować na przykład toaletę myjącą lub elektroniczny przycisk uruchamiający z oświetleniem LED.

Dlatego spłuczki podtynekowe do WC z serii Prevista Dry są standardowo wyposażone w odpowiednie elementy, pozwalające na późniejsze wykonanie podłączenia, bez konieczności rozbierania zabudowy.

### Z MYŚLĄ O PRZYSZŁOŚCI

Nawet jeśli w momencie urządzenia lub remontu łazienki nie ma potrzeby stosowania rozwiązań wspomagających, warto zawnoczasu pomyśleć, czy nie będą one potrzebne domownikom w przyszłości. Dzięki specjalnym elementom podtynkowym do mocowania uchwytów i podpórek, możemy łatwo stworzyć odpowiednie warunki do ewentualnej modernizacji. W razie zaistnienia takiej konieczności, bez problemu zamontujemy wtedy na przykład uchwyty pomocnicze do WC.

To samo dotyczy mechanizmu regulacji wysokości zawieszenia miski ustępowej. W przypadku standardowego stelaża Prevista 8521, wysokość mocowania można ustawić w zakresie od 33 do 39 cm. Model Prevista 8521. 32. oferuje jeszcze wyższy poziom komfortu. Pozwala on na płynną regulację wysokości WC w zakresie 8 cm za pomocą umieszczonego obok przyścisku. Jest to bardzo wygodne rozwiązanie w przypadku domów wielopokoleniowych, gdzie z toalety korzystają osoby w różnym wieku, od dzieci po seniorów. ■



Szczegółowe informacje i filmy montażowe są dostępne pod adresem: [viega.pl/Prevista](http://viega.pl/Prevista)



## Technologia bezdotykowego spłukiwania pisuarów

# HIGIENICZNE ROZWIĄZANIA FIRMY VIEGA DO ŁAZIENEK PUBLICZNYCH

Rozwiązania sanitarne w łazienkach publicznych muszą nie tylko zapewniać najwyższy poziom higieny, ale także charakteryzować się trwałością i bezawaryjnym działaniem. W nowoczesnych obiektach standardem są już bezdotykowe systemy spłukiwania pisuarów. Viega oferuje dwie tego typu technologie. W pierwszym przypadku system spłukiwania pozostaje całkowicie niewidoczny, a w drugim wykorzystaliśmy sprawdzony czujnik podczerwieni.

Pisuary to podstawowy element wyposażenia męskich toalet w obiektach publicznych. Żeby zagwarantować najwyższy poziom higieny i funkcjonalności, należy je połączyć z bezdotykowym systemem spłukiwania. Viega oferuje nowoczesne rozwiązania w tym zakresie, które nie tylko ułatwiają utrzymanie czystości, ale są jednocześnie wyjątkowo trwałe i odporne na akty wandalizmu. Kolejną ich zaletą to możliwość wyboru różnych ustawień w zakresie spłukiwania.

### UKRYTY SYSTEM SPŁUKIWANIA

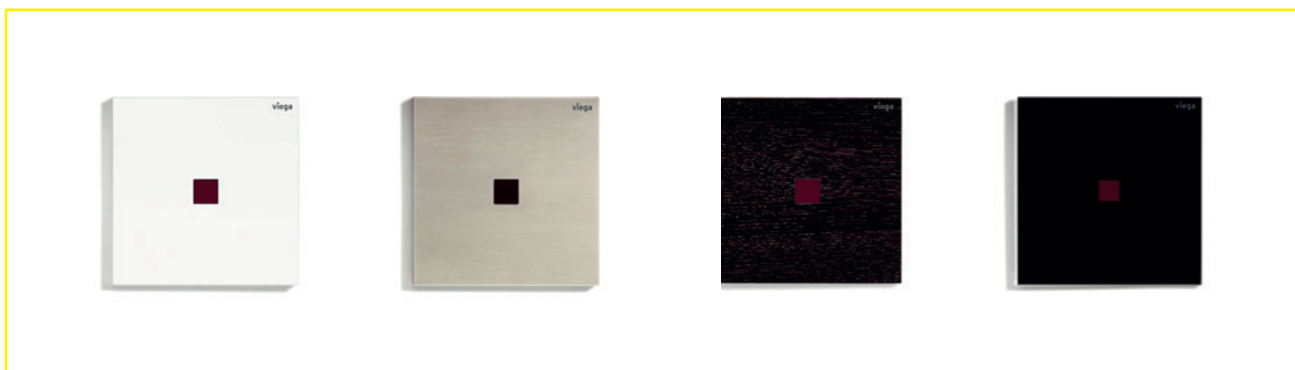
W przypadku tej technologii na ścianie nie ma ani przycisku uruchamiającego ani żadnej płytki maskującej. W syfonie pisuarowym znajduje się specjalny czujnik, który rejestruje zmiany w przepływie i temperaturze wody, zachodzące, kiedy pisuar jest w użyciu i automatycznie aktywuje spłukiwanie. To całkowicie niewidoczne rozwiązanie gwarantuje maksymalny poziom higieny i czystości, a także optymalną ochronę przez aktami wandalizmu.

Kluczowe z punktu widzenia publicznych łazienek jest również dostosowanie systemów spłukiwania do określonych potrzeb. Przekłada się to wprost na koszty eksploatacji. Nasza technologia pozwala zaprogramować spłukiwanie przy użyciu 1 lub 3 litrów wody, a także wybrać opcję dynamiczną, gdzie system automatycznie wykrywa wysoką częstotliwość używania pisuaru i ogranicza objętość z 3 do 1 litra. Sprawdza się to idealnie w sytuacjach takich jak przerwy podczas meczu piłki nożnej lub koncertu, kiedy duża liczba osób chce jednocześnie skorzystać z toalety. Częstotliwość spłukiwania jest wtedy jednocześnie ograniczana do jednej aktywacji na minutę.

W zależności od ustawień, dodatkowe higieniczne spłukiwanie może być uruchamiane automatycznie po upływie 24 godzin.



**Cała technologia schowana jest za pisuarem. Czujnik rejestruje zmiany przepływu i temperatury wody i automatycznie aktywuje spłukiwanie.**



**Bezdotykowy przycisk na podczerwień Visign for More 200 jest dostępny w wersji drewnianej (bejcowany dąb), szklanej (czarny lub biały) oraz różnorodnych wariantach z tworzywa sztucznego.**

Praktyczna funkcja diagnostyczna potrafi wykryć ewentualne błędy w działaniu systemu i odpowiednio zareagować. Splukiwanie zostanie automatycznie uruchomione gdy poziom wody w syfonie będzie zbyt niski, lub wstrzymane w sytuacji gdy zanieczyszczenia zablokują przepływ.

#### CZUJNIK PODCZERWIENI

Drugim rozwiązaniem Viega zapewniającym maksymalny poziom higieny jest czujnik podczerwieni umieszczony w przycisku uruchamiającym. Jeśli użytkownik pisuaru znajduje się w zasięgu czujnika przez przynajmniej 8 sekund, system zawsze automatycznie aktywuje splukiwanie. Zarówno zasięg czujnika, jak i objętość splukiwania mogą być dostosowane do indywidualnych potrzeb administratora obiektu.

W przypadku dłuższych przerw w użytkowaniu (takie sytuacje zdarzają się na przykład w szkołach lub hotelach) kwestią priorytetową jest utrzymanie jakości wody pitnej w instalacji sanitarnej. Żeby zapobiec stagnacji wody i namnażaniu się bakterii, nasz system jest wyposażony w funkcję higieny. Dzięki temu można łatwo zaprogramować automatyczne splukiwanie, aktywowane w określonych odstępach czasu.

Po zamontowaniu systemu widoczny pozostaje jedynie przycisk uruchamiający z czujnikiem podczerwieni Visign for Public 12 lub Visign for More 200. Ten drugi jest dostępny w wersji drewnianej (bejcowany dąb), szklanej (czarny lub biały) oraz różnorodnych wariantach z tworzywa sztucznego. Pozwala to harmonijnie dopasować przycisk do każdego wystroju łazienki. ■



Szczegółowe informacje na temat bezdotykowych systemów splukiwania pisuarów są dostępne pod adresem: [viega.pl/pisuary](http://viega.pl/pisuary)



**System bezdotykowego splukiwania z technologią podczerwieni instalowany jest w połączeniu z odpowiednim stelażem podtynkowym do pisuaru Prevista Dry.**



**Bezdotykowe splukiwanie jest uruchamiane, gdy użytkownik znajduje się w zasięgu czujnika podczerwieni przez minimum 8 sekund.**

## Odpływ prysznicowy Advantix Cleviva

# NIEOGRANICZONE MOŻLIWOŚCI ARANŻACJI W ŁAZIENCIE

Odpływy podłogowe pozwalają na znacznie większą swobodę w projektowaniu łazienki, niż tradycyjny brodzik. Model Advantix Cleviva możemy umieścić w dowolnym miejscu strefy prysznic, na przykład centralnie, czy przy samej ścianie. Ciekawym rozwiązaniem jest połączenie ze sobą kilku odpływów w linii prostej, albo ułożenie ich w kształcie litery „L” lub „U”. Wygląda to bardzo efektownie, a jednocześnie zapewnia większą wydajność.

**Wyjątkowe możliwości aranżacyjne odpływu Advantix Cleviva zostały wykorzystane w znanym parku wodnym „Rulantica” w niemieckiej miejscowości Rust. Na zdjęciach widoczne są połączone ze sobą profile w kolorze szampański szczotkowany.**



Dla architektów zajmujących się projektowaniem łazienek, coraz większe znaczenie mają rozwiązania, pozwalające zaaranżować pomieszczenie w indywidualny sposób. Dotyczy to zarówno prywatnych mieszkań, jak i obiektów komercyjnych. Odpływ Advantix Cleviva to doskonała odpowiedź na te oczekiwania. Eleganckie profile ze stali nierdzewnej dostępne są w wersji z jednym zaokrąglonym, lub dwoma prostokątnymi otworami, przez które odpływa woda. W tym roku wprowadziliśmy też do oferty cztery nowe warianty kolorystyczne, zgodne z aktualnymi trendami: czarny szczotkowany, złoty szczotkowany, szampański szczotkowany i złota miedź szczotkowana. Pozwala to idealnie dopasować odcień odpływu do innych elementów wyposażenia łazienki.





**Odpływ Advantix Cleviva pozwala na łączenie ze sobą wielu profili w linii prostej (poniżej) lub układanie ich w kształcie narożników (po lewej).**

#### PEŁNA SWOBODA W PROJEKTOWANIU

Odpływ Advantix Cleviva jest oferowany w długościach: 800, 1000 lub 1200 mm. Można go skrócić maksymalnie do 300 mm, w zależności od potrzeb klienta lub dowolnie przedłużyć, łącząc ze sobą kilka profili. Wystarczy jedynie zamontować odpowiednią ilość odpływów punktowych, odprowadzających wodę. Łączenie profili jest wyjątkowo proste, ponieważ mają na obu końcach równą, płaską powierzchnię. Wymiary pośrednie uzyskujemy poprzez skrócenie tych końcówek o maksymalnie 10 cm. Analogicznie, pozwala to zainstalować niezwykle efektowne odwodnienie w kształcie narożnika, lub litery „U”. Nie potrzebne są przy tym żadne specjalne łączniki, ani dodatkowe elementy montażowe, jak w przypadku innych tego typu rozwiązań. Projekty z wykorzystaniem połączonych odpływów prysznicowych, świetnie sprawdzą się w dużych łazienkach i salonach kąpielowych, albo na basenach, czy w strefach SPA. ■



Szczegółowe informacje na temat odpływu są dostępne pod adresem: **[viega.pl/AdvantixCleviva](http://viega.pl/AdvantixCleviva)**

## Bezpieczny montaż rur w technice zaprasowywania

# ELEMENTY USZCZELNIAJĄCE W ZŁĄCZKACH VIEGA PRZYSTOSOWANE DO RÓŻNYCH MATERIAŁÓW

Ekonomiczne i szybkie w montażu systemy zaprasowywane znajdują coraz szersze zastosowanie w instalacjach grzewczych, sanitarnych i przemysłowych. Niezawodność złązek firmy Viega gwarantują wysokiej jakości elementy uszczelniające, przystosowane do określonych wymagań. Dzięki temu mogą one być używane np. w instalacjach przewodzących gaz lub narażonych na wysokie temperatury.



Złącze Megapress z profilem SC-Contur

Ponad 25 lat temu firma Viega upowszechniła technikę połączeń zaprasowywanych wprowadzając na rynek system Profipress, przeznaczony do szybkiego montażu rur miedzianych. Od tego czasu wielu wykonawców instalacji grzewczych, sanitarnych, czy przemysłowych, odeszło od spawania i lutowania na rzecz tej nowoczesnej technologii. Zaprasowywanie jest po prostu znacznie szybsze i bardziej ekonomiczne. Metoda ta gwarantuje również dużo wyższy poziom bezpieczeństwa, ponieważ nie pracujemy z otwartym płomieniem. Dzięki wprowadzeniu do naszej oferty systemu Megapress, technologia zaprasowywania na zimno stała się dostępna także w przypadku instalacji ze stali grubościennych, których montaż zawsze był najbardziej czasochłonny.

### TEMPERATURA I CIŚNIENIE W INSTALACJI

Niezawodne i długotrwałe działanie złązek Viega zapewniają między innymi wysokiej jakości uszczelki, optymalnie dopasowane do określonych zastosowań i wymagań.

Standardowo elementem uszczelniającym w naszych kształtkach jest błyszczący, czarny o-ring wykonany z EPDM i zatwierdzony do stosowania w instalacjach o temperaturze pracy do 110°C i ciśnieniu do 1,6 MPa. Produkty te wykorzystuje się między innymi w systemach grzewczych i sanitarnych. Można je łatwo rozpoznać po kolorowych oznaczeniach na karbie. W przypadku złązek Profipress i Sanpress jest to zielona kropka, świadcząca o dopuszczeniu do wody użytkowej. Elementy systemu Megapress oznaczone są kolorem czarnym, a Prestabo czerwonym.

### Elementy uszczelniające do złąbek zaprasowywanych Viega w trzech różnych wersjach

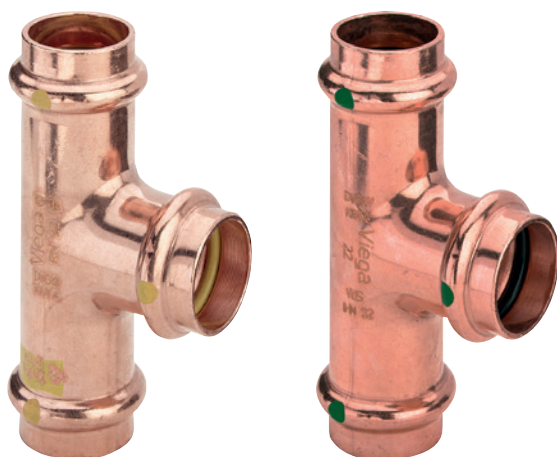


Złączki zaprasowywane z żółtą kropką, przeznaczone są do instalacji gazowych lub przewodów oleju opałowego. Posiadają one element uszczelniający z HNBR, przystosowany do ciągłej pracy w temperaturze do 70°C.

Dla większych obciążeń termicznych, występujących np. w instalacjach ciepłowniczych czy systemach solarnych, Viega oferuje złączki z czarnym, matowym elementem uszczelniającym z FKM. Produkty te oznaczone są białą kropką na karbie. Mogą one pracować ciągle w temperaturze do 140°C i przy maksymalnym dopuszczalnym ciśnieniu 1,6 MPa. Takie złączki znajdziemy między innymi w systemach Megapress S, czy Profipress S.

### Przegląd elementów uszczelniających, stosowanych w poszczególnych systemach zaprasowywanych Viega

Element uszczelniający	Opis techniczny	System zaprasowywany	Kolor
EPDM	Kauczuk etylenowo-propylenowo-dienowy	Sanpress Inox/ Sanpress/Profipress/ Prestabo/ Megapress	czarny błyszczący
HNBR	Uwodorniony kauczuk butadienowo-akrylonitrylowy	Profipress G	żółty
FKM	Kauczuk fluorowy	Profipress S/ Megapress S	czarny matowy



**Złączki Profipress z uszczelką z HNBR (oznaczona żółtą kropką) i z elementem z EPDM (zielona kropka na karbie)**

#### BEZPIECZEŃSTWO DZIĘKI SC-CONTUR

Niezależnie od rodzaju elementu uszczelniającego, każda złączka firmy Viega wyposażona jest w profil SC-Contur (SC = safety connection). Rozwiązanie to gwarantuje instalatorowi maksimum bezpieczeństwa podczas montażu. Dzięki niemu, każde niezaprasowane połączenie, zostanie natychmiast zauważone podczas próby szczelności lub napełniania instalacji. Po zaprasowaniu złączka pozostaje trwale szczelna, co eliminuje ryzyko wycieku i strat, do których mogłoby dojść na etapie eksploatacji systemu.

#### RÓŻNORODNOŚĆ MATERIAŁÓW

Viega oferuje szybką i ekonomiczną technologię łączenia rur metalowych, wykonanych z różnych materiałów, takich jak miedź (system Profipress), stal nierdzewna (system Sanpress Inox), czy stal grubościenna (system Megapress). Rozwiązanie to jest dostępne również w przypadku instalacji z tworzyw sztucznych (system Smartpress). Montaż złąbek zaprasowywanych odbywa się przy użyciu odpowiednich narzędzi zaciskowych oraz szczęk przystosowanych do konkretnego systemu. Przy dużych średnicach stosuje się również szczęki przegubowe, a w przypadku grubościennych rur stalowych, także specjalną przystawkę Press Booster, wzmacniającą siłę zaprasowania. ■



Szczegółowe informacje na temat połączeń zaprasowywanych Viega są dostępne na stronie: [viega.pl/TechnikaInstalacyjna](http://viega.pl/TechnikaInstalacyjna)

## Naprawa i rozbudowa instalacji grzewczych

# BŁYSKAWICZNY MONTAŻ Z MUFAMI PRZESUWNYMI MEGAPRESS

W starszych budynkach mieszkalnych często mamy do czynienia z instalacjami zbudowanymi z grubościennych rur stalowych. Podczas naprawy lub rozbudowy takiego systemu, np. montażu trójników w przyłączy grzejnika, doskonale sprawdzi się mufa przesuwna Megapress. Wystarczy wyciąć fragment rury, wsunąć w to miejsce mufę i bezpiecznie zaprasować.

Remont instalacji grzewczej wykonanej z grubościennych rur stalowych przysparza fachowcom wielu problemów. Do tej pory wykonanie nowego przyłącza obiegów grzewczych do istniejącej instalacji stalowej było możliwe jedynie przy pomocy skomplikowanej złączki przejściowej lub czasochłonnego spawania. Spływająca woda dodatkowo spowalnia prace montażowe. Ponadto pojawia się zwiększone ryzyko pożarowe, ze względu na łatwopalne materiały, znajdujące się w użytkowanych budynkach. Wszystkie te problemy można łatwo rozwiązać przy wykorzystaniu mufy przesuwnej Megapress.

### JAK TO DZIAŁA?

Instalator po prostu wycina potrzebny fragment rury, wsuwa w to miejsce mufę, a następnie zaprasowuje połączenie przy pomocy zaciskarki Viega Pressgun, co trwa dosłownie kilka sekund. Takie rozwiązanie zdecydowanie skraca czas

montażu, a jednocześnie gwarantuje maksymalne bezpieczeństwo pracy i szczelność wykonanych połączeń. Działa to znakomicie nawet wtedy, gdy w rurach lub w zamkniętych przestrzeniach znajdują się resztki wody. Całkowicie eliminujemy przy tym ryzyko pożaru lub uszkodzenia wykładziny, tapety czy innych elementów wyposażenia mieszkania.

### BEZPIECZEŃSTWO DZIĘKI SC-CONTOUR

Mufy przesuwne Megapress zostały opracowane specjalnie do stosowania z grubościennymi rurami stalowymi zgodnie z normą PN-EN 10220/10255. Wyposażone są w element uszczelniający z EPDM, pierścień metalowy i pierścień dystansowy. Jak wszystkie złączki firmy Viega posiadają charakterystyczny profil SC-Contur, gwarantujący wymuszoną szczelność w stanie niezaprasowanym. Dzięki temu każde niezaprasowane połączenie zostanie natychmiast zauważone podczas próby szczelności. ■

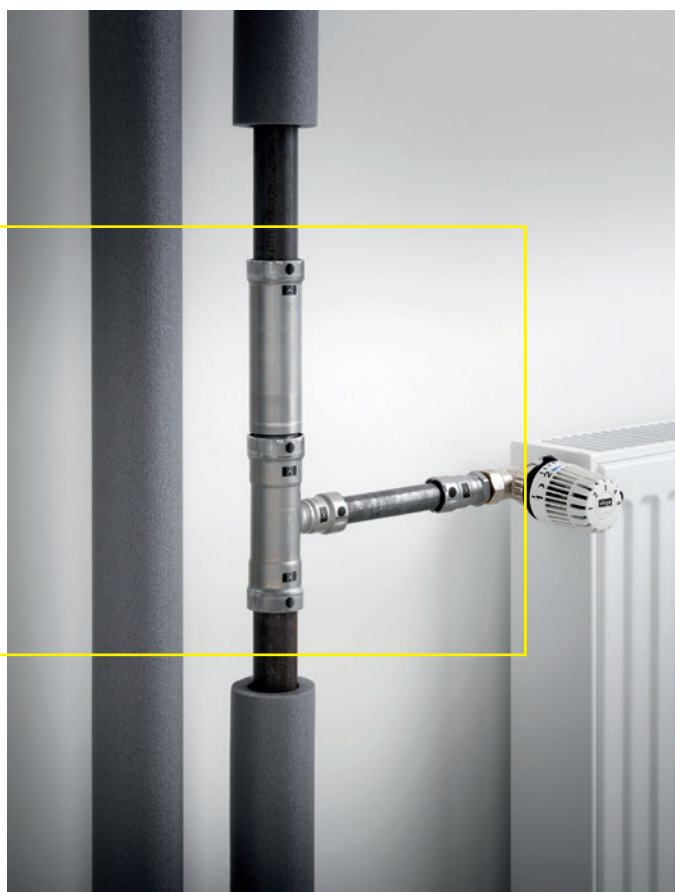


Mufa przesuwna Megapress wyposażona jest w element uszczelniający z EPDM, pierścień metalowy i pierścień dystansowy.

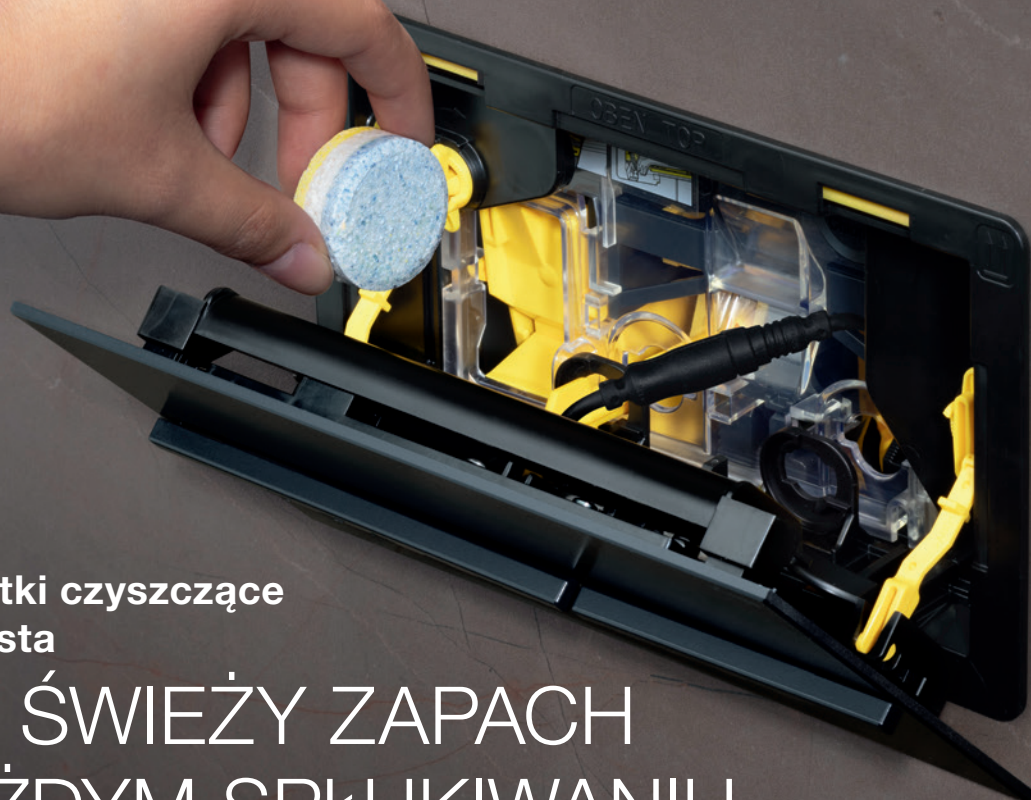


Podczas naprawy instalacji wystarczy wyciąć potrzebny fragment rury i wsunąć w to miejsce mufę Megapress.

Mufa przesuwna Megapress doskonale sprawdza się np. przy montażu trójników w przyłączy grzejnika.



Mufy przesuwne Megapress są dostępne we wszystkich popularnych rozmiarach. Szczegółowe informacje na ten temat znajdą Państwo pod adresem: [viega.pl/Megapress](http://viega.pl/Megapress)



## Zasobnik na tabletki czyszczące do spłuczek Prevista

# HIGIENA I ŚWIEŻY ZAPACH PRZY KAŻDYM SPŁUKIWANIU

Jak zapewnić najwyższy poziom czystości i świeży zapach w toalecie przez cały czas? Praktycznym rozwiązaniem jest nasz zasobnik na tabletki do czyszczenia WC. Po zamontowaniu z dowolnym, nowym przyciskiem uruchamiającym Visign for Style lub Visign for More pozostaje on zupełnie niewidoczny. Tabletkę wkładamy do zasobnika po prostu odchylając przycisk. Uwalniając substancje aktywne, zapewnia ona czystość i świeży zapach przy każdym spłukiwaniu.

Standardowym rozwiązaniem w większości domowych łazienek są nadal kostki do czyszczenia lub zawieszki zapachowe umieszczane w muszli WC. System podtynkowy Viega Prevista oferuje jednak użytkownikom znacznie bardziej higieniczną i estetyczną alternatywę. Nasz zasobnik na tabletki chowa się dyskretnie za przyciskiem uruchamiającym, który wygodnie odchylamy, dzięki specjalnej magnetycznej ramce. Poprzez wrzut, tabletkę wpada do specjalnego koszyczka, umieszczonego tuż pod powierzchnią wody w spłuczce, gdzie w sposób ciągły uwalnia substancje aktywne. Dzięki temu każde spłukanie czyści miskę WC, zapewniając jednocześnie przyjemny, świeży zapach.

### UNIWERSALNE ROZWIĄZANIE

Zasobnik na tabletki jest dostępny do wszystkich spłuczek podtynkowych Viega Prevista w postaci zamawianego osobno zestawu. Bez problemu zamontujemy go z każdym nowym przyciskiem z serii Visign for Style czy Visign for More. Produkt ten oferujemy również jako osobny zestaw montażowy do użytkowanych już spłuczek. Do zasobnika można wrzucać wszystkie dostępne na rynku tabletki i kostki, niezawierające chloru. Rozwiązanie to jest szczególnie polecane w przypadku coraz popularniejszych na rynku misek bezkońnerzowych.

### ŁATWY MONTAŻ, WYGODNA OBSŁUGA

Dzięki specjalnemu zestawowi, składającemu się z magnetycznej ramki i pojemnika na tabletki, proces montażu jest wyjątkowo prosty. Ponadto ramka z magnesami zapewnia znakomitą stabilność przycisku uruchamiającego podczas eksploatacji. Przycisk wystarczy wysunąć

do przodu i odchylić, bez potrzeby zdejmowania go. Pozostaje on przymocowany na dwóch uchwytnych. Po podniesieniu jest automatycznie dociągany przez magnesy do wyjściowego położenia. Ze względów bezpieczeństwa siłę magnesu dostosowano tak, żeby obsługa nie sprawiała problemu osobom dorosłym, lecz była znacznie utrudniona dla małych dzieci. ■



**Zasobnik na tabletki dostępny jest w wersjach do spłuczki 3F (po lewej) oraz 3H i 3 L (po prawej).**



Więcej informacji na temat zasobnika znajdują Państwo pod adresem: [viega.pl/Prevista](http://viega.pl/Prevista)

Viega News

## W TELEGRAFICZNYM SKRÓCIE



## OSZCZĘDNOŚĆ MIEJSCA POD UMYWALKĄ

Optymalne wykorzystanie przestrzeni to jedna z kluczowych kwestii podczas projektowania łazienki. W wielu przypadkach problemem bywa niewielka ilość miejsca pod umywalką. Z pomocą przychodzą tutaj praktyczne rozwiązania firmy Viega. Kiedy przestrzeń pod umywalką jest naprawdę ograniczona lub chcemy zamontować tam szafkę, doskonałym wyborem będzie syfon podtynkowy z płytką maskującą z tworzywa sztucznego w kolorze białym lub chromowanym. Łuk odpływowy jest dostępny w wersji plastikowej lub z chromowanego mosiądzu. Innym skutecznym rozwiązaniem, oszczędzającym miejsce pod umywalką może być syfon natynkowy z tworzywa sztucznego, przestawny na wysokość od 45 do 310 mm.



## NOWY KATALOG VISIGN

Z myślą o projektantach, partnerach handlowych i klientach końcowych, przygotowaliśmy nowy, bogato ilustrowany katalog Visign 2021/2022. Jest on już dostępny w wybranych salonach łazienkowych. W katalogu umieściliśmy wszystkie najważniejsze informacje dotyczące systemu podtynkowego Prevista, przycisków uruchamiających Visign, odpływów liniowych i punktowych z serii Advantix, kompletów odpływowo-przelewowych do wanien, odpływów brodzikowych, syfonów do umywalk, czy różnego typu akcesoriów. Atrakcyjne aranżacje podkreślają design produktów, stanowiąc znakomitą inspirację dla architektów i klientów. Katalog zawiera również dokładne wymiary poszczególnych modeli, rysunki techniczne i wskazówki przydatne przy planowaniu i montażu konkretnych rozwiązań sanitarnych.

- Katalog Visign można pobrać w wersji elektronicznej na naszej stronie internetowej [viega.pl/prospekty](http://viega.pl/prospekty)

## ZAPISZ SIĘ DO NEWSLETTERA!

Od przyszłego roku Viega uruchamia w Polsce wysyłkę internetowego newslettera, w którym znajdą się wszystkie najważniejsze informacje, dotyczące naszej firmy oraz oferowanych produktów i usług. Wstępnie planowane są cztery edycje rocznie. Newsletter tworzymy głównie z myślą o instalatorach, projektantach i partnerach handlowych. Regularna komunikacja z klientami jest dla nas kwestią priorytetową. Newsletter trafi bezpośrednio na skrzynki mailowe subskrybentów. Wszyscy zainteresowani mogą już teraz rejestrować się za pośrednictwem strony internetowej: [viega.pl/newsletter](http://viega.pl/newsletter)



## Odpływ liniowy Viega Advantix Cleviva

Na zewnątrz: ponadczasowy design  
Pod spodem: łatwy montaż

Łatwe czyszczenie

Powierzchniowe punktowe odprowadzanie wody, spadek 1-2%

Liczne wersje kolorystyczne

Profil odprowadzający wodę z możliwością skrócenia lub przedłużenia

Syfon także w wersji do niskiej wysokości posadzki

Bezpośredni link do filmu montażowego: [viega.pl/Cleviva](http://viega.pl/Cleviva)

### Rzeczywiste zalety montażu w połączeniu z najwyższą elastycznością

Jakie odpływy montuje się najchętniej? Takie, które spełniają wszystkie wymagania projektowe, a jednocześnie są w stanie sprostać każdej sytuacji montażowej. Odpływ liniowy Advantix Cleviva bez problemu umieścimy przy samej ścianie, centralnie lub w dowolnym miejscu strefy prysznica. Dzięki profilowi odprowadzającemu wodę z opcją skrócenia lub wydłużenia, można optymalnie dopasować długość odpływu do konkretnej sytuacji budowlanej. Fabrycznie przymocowana mata uszczelniająca do uchwyty i zatraskowy montaż w kołnierzu odpływu, w momencie wykonywania hydroizolacji, stanowią dodatkowe korzyści dla instalatora. **Viega. Connected in Quality.**

**viega**