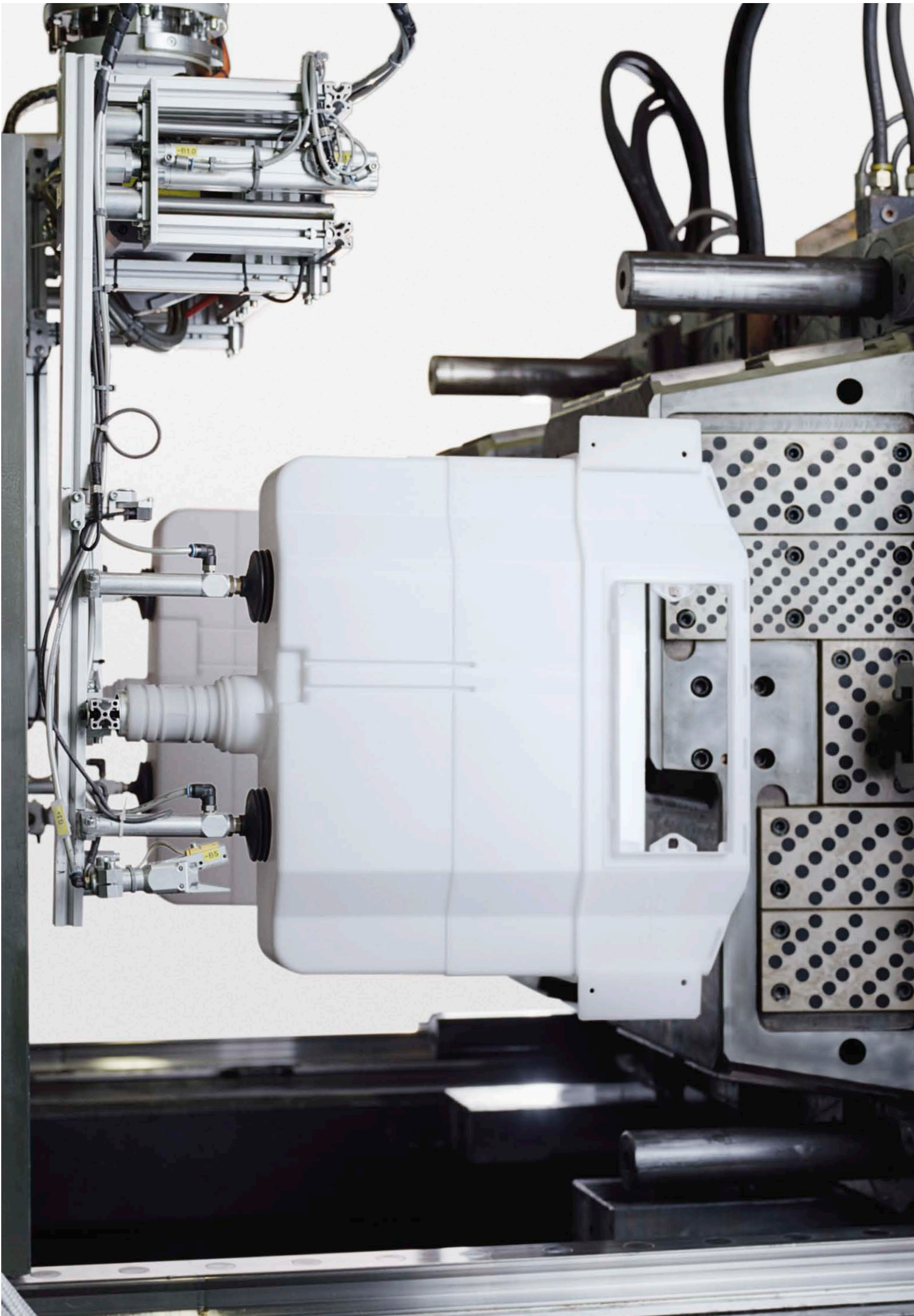


Technika zabudowy podtynkowej Viega

Zapewnia znakomitą jakość
za ścianą.



viega



Viega.

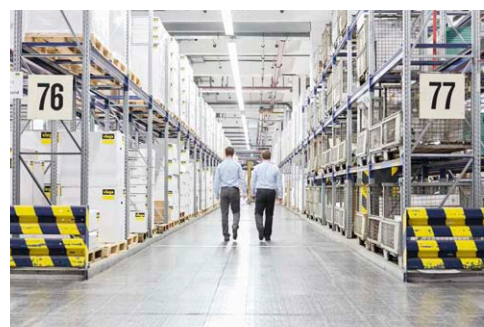
CONNECTED IN QUALITY.

W firmie Viega jesteśmy przekonani: Jakość jest wszystkim. Bez jakości wszystko jest niczym. Dlatego ambicją przedsiębiorstwa jest ciągle poszerzanie granic własnych możliwości. Czynimy to podejmując dialog z Klientami oraz tworząc jeszcze lepsze produkty i usługi serwisowe. Prowadząc nasze przedsiębiorstwo w stronę przyszłości, nie zapominamy jednak o własnej przeszłości.

Od ponad 115 lat firma Viega wyznaje zasadę najwyższej jakości. Rodzinne przedsiębiorstwo rozpoczęło działalność z wizją zrewolucjonizowania techniki instalacyjnej. Dziś firma Viega zatrudniająca ponad 4000 pracowników w dziesięciu oddziałach należy do grona czołowych światowych producentów branży instalacyjnej, zachowując wierność swoim zasadom i wyznaczając własne standardy.

W firmie Viega przykładamy wagę do tego, by służyć naszym Klientom wsparciem w ich codziennej pracy. W tym celu firma przekazuje swoją wiedzę partnerom na całym świecie, dostosowuje do siebie materiały, technologię i komfort, poświęca czas na zapewnienie jakości oraz inwestuje w prace badawczo-rozwojowe. W efekcie uzyskujemy harmonijnie działający system, który obejmuje ponad 17 000 artykułów, dostępnych szybko i niezawodnie.

Jakość jest wszystkim. Bez jakości wszystko jest niczym.





SPIS TREŚCI

6

Technika zabudowy podtynkowej Viega: różnorodne możliwości w łazience.

8

Technika zabudowy podtynkowej Viega: kompetencje, które nie muszą się chować.

10

Spluczki podtynkowe Viega: sedno techniki tkwi za ścianą.

14

Technika splukiwania Viega: właściwe rozwiązanie przy każdym uruchomieniu.

18

Płytki uruchamiające Viega Visign: doskonała estetyka na wyciągnięcie dłoni.

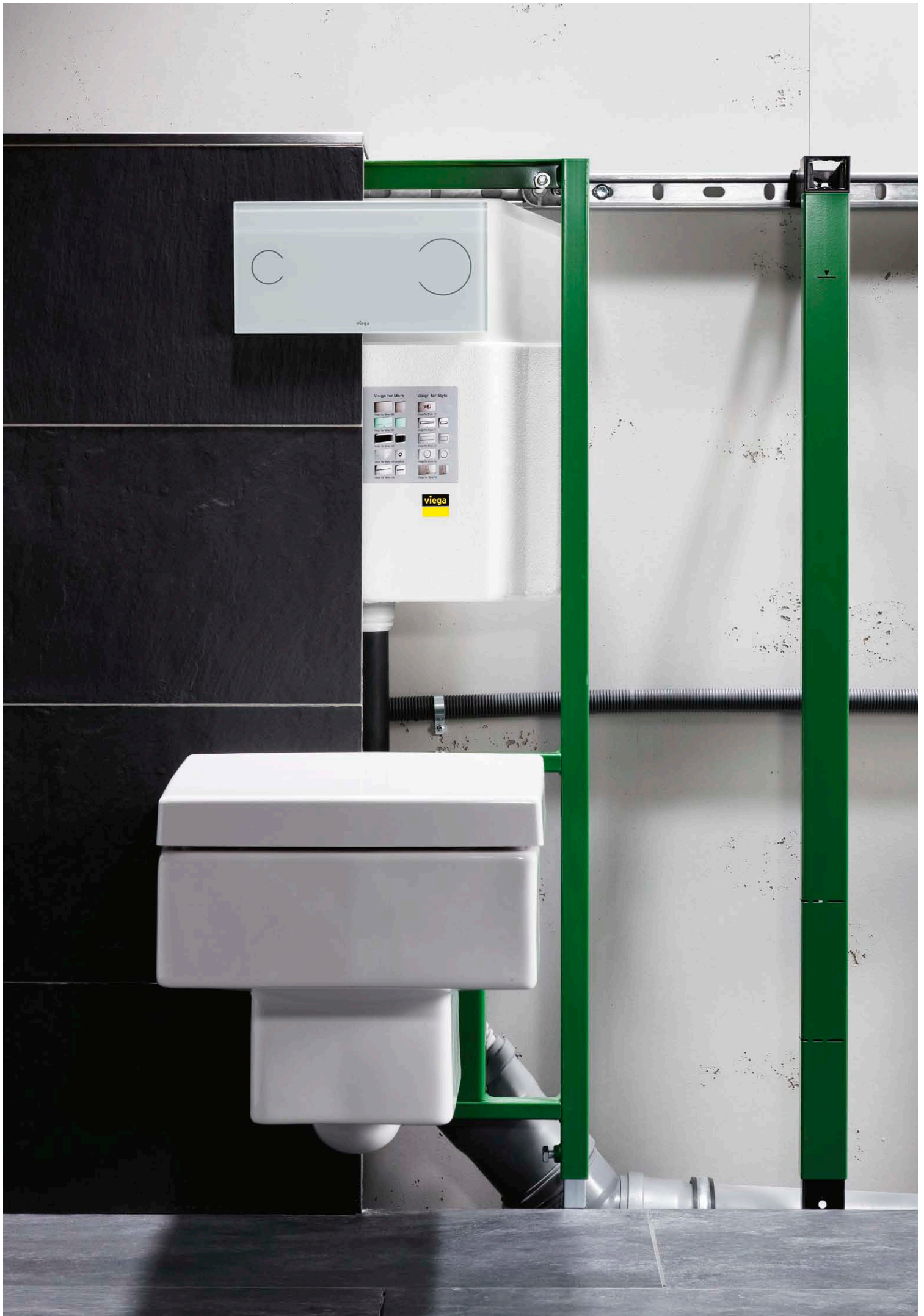
22

Systemy zabudowy podtynkowej Viega: technika w skrócie.

27

Elementy dodatkowe Viega Eco, Viega Eco Plus: jeszcze większe możliwości.





Technika zabudowy podtynkowej Viega

RÓŻNORODNE MOŻLIWOŚCI W ŁAZIENCIE.

Trudno znaleźć inną branżę, która uległaby w ostatnich latach tak wielkiej przemianie, jak branża sanitarna. Prosta niegdyś łazienka już dawno przekształciła się w kompleksowy salon o najwyższych standardach pod względem estetyki, komfortu i użyteczności. Spełnienie tych wymagań przy jednoczesnym przestrzeganiu wszystkich przepisów prawa jest bez wątpienia sporym wyzwaniem. Wyzwaniem, któremu można jednak sprostać bez trudu dzięki technice zabudowy podtynkowej Viega.



Decyduje to, co na zewnątrz

Czy to w budownictwie komercyjnym, przy realizacji dużych projektów czy też prywatnej oazy SPA – wymagania w stosunku do techniki ukrytej za ścianą są w znacznej mierze uzależnione od życzeń inwestora dotyczących aranżacji wnętrza. Należą do nich na przykład wolnostojące ścianki działowe czy wyposażenie sanitarne lub rozwiązania specjalne umieszczone w różnych punktach pomieszczenia, aby wykorzystać maksymalnie dostępną przestrzeń. Technika zabudowy podtynkowej Viega rozwiąże wszystkie te problemy.

**Więcej pokoleń, więcej wymagań**

Jednak nie tylko nietypowe życzenia klientów stawiają nowe wyzwania przed techniką zabudowy podtynkowej. Coraz więcej osób urządzających łazienkę poszukuje rozwiązań zapewniających maksymalny komfort również w podeszłym wieku. Sposobem na spełnienie tych życzeń jest technika zabudowy podtynkowej Viega oraz montaż WC i umywalk z indywidualną regulacją wysokości, czy też coraz popularniejszych WC z funkcją mycia. Jak widać technika zabudowy podtynkowej Viega oferuje zawsze odpowiednie rozwiązania dostosowane do zmieniającego się nieustannie zapotrzebowania rynku.

Dobra regulacja

Jeśli na co dzień trzeba stale dostosowywać się do nowych sytuacji, trzeba móc zaufać technice. Wszystkie systemy zabudowy podtynkowej Viega są zgodne ze wszystkimi normami i przepisami. Dzięki wysokiej jakości konstrukcji i wykonania zapewniają skuteczną ochronę przeciwpożarową i akustyczną.

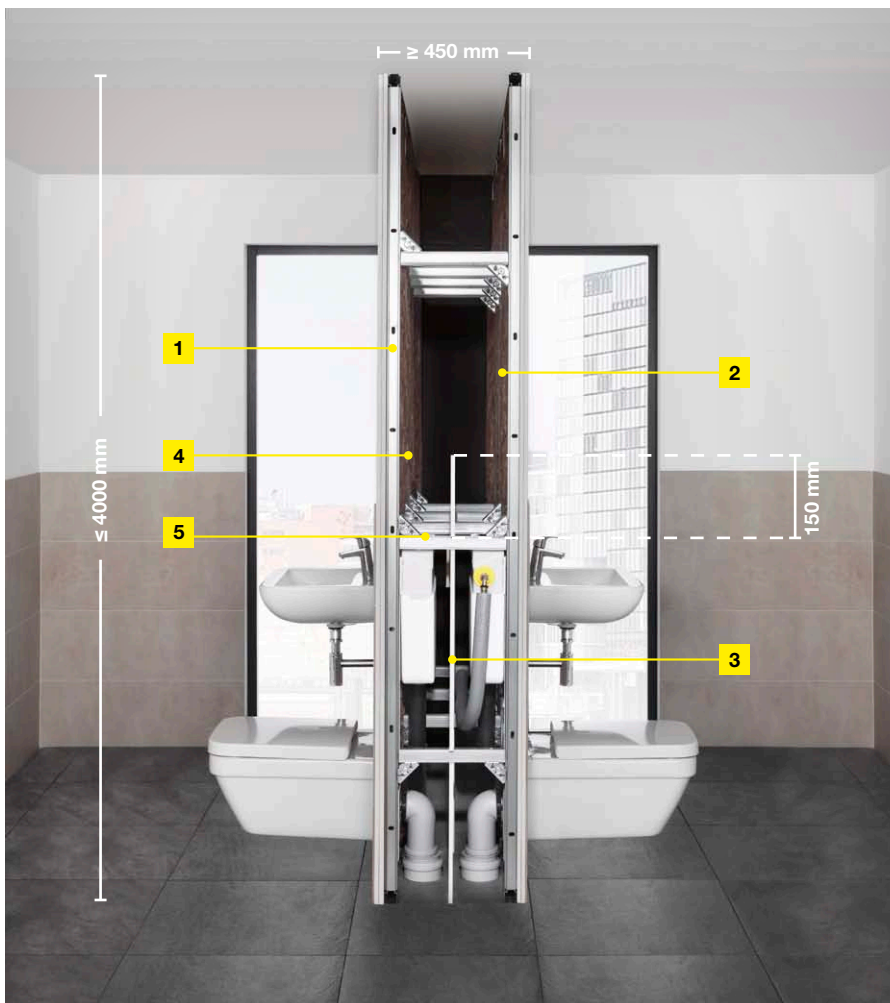
Wartość dodana dzięki lepszemu serwisowi

Poza dopracowaną techniką decydujące znaczenie w codziennej pracy ma również dobry serwis. Dlatego do wszystkich produktów w dziedzinie techniki zabudowy podtynkowej Viega oferuje szczegółowe instrukcje montażu i wskazówki pomocne przy instalacji, czyniąc ją prostszą i efektywniejszą. Do tego dochodzą przydatne aplikacje zapewniające wsparcie podczas projektowania i konfiguracji.

Technika zabudowy podtynkowej Viega

KOMPETENCJE, KTÓRE NIE MUSZĄ SIĘ CHOWAĆ.

Technika zabudowy podtynkowej Viega bez trudu spełni podwyższone wymagania zarówno pod względem ochrony akustycznej, jak i ochrony przeciwpożarowej.



Ochrona przeciwpożarowa

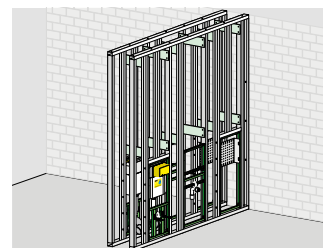
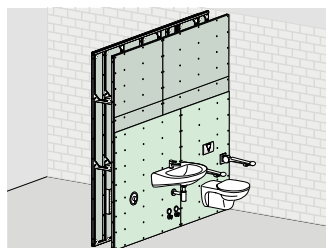
Technika zabudowy podtynkowej wymaga ochrony przeciwpożarowej zwłaszcza w obiektach publicznych, na przykład w hotelach, szpitalach czy domach opieki. Ścianki działowe w tych pomieszczeniach są często wykorzystywane do instalacji sanitarnych. Aby zapewnić możliwie jak najlepszą ochronę, niektóre systemy zabudowy podtynkowej Viega nadają się również do konstrukcji ściennych o wysokiej klasie odporności ogniowej.

- 1 System zabudowy podtynkowej Viega Steptec lub Viega Eco Plus
- 2 Impregnowana płyta kartonowo-gipsowa, 2 x 12,5 mm
- 3 Impregnowana płyta kartonowo-gipsowa, 1 x 12,5 mm
- 4 Mata izolacyjna z włókien mineralnych, 50 mm
- 5 Wełna mineralna

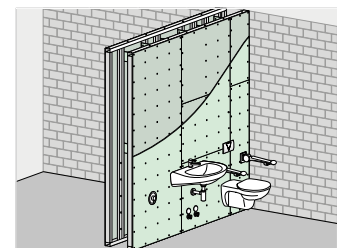
Wysokie bezpieczeństwo, podwójne korzyści: przekrój ścianki wykorzystanej obustronnie.



Jednostronne wykorzystanie ścianki działowej Viega Steptec.



Montaż stelaży Viega Eco Plus po obu stronach ścianki działowej z profili.

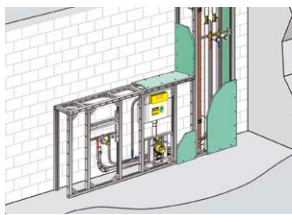


Ochrona akustyczna

Podczas używania instalacji sanitarnych mogą występować niepożądane odgłosy. Systemy zabudowy podtynkowej Viega skutecznie niwelują dźwięk powietrzny i materiałowy – zapewniając spokój i w domowym zaciszu i w pracy.

	Wymagania			Wymagania VDI 4100	
	Poziom hałas instalacji L_{In} (L _{AF} -maks.,10)	DIN 4109	DIN 4109, załącznik 2	Średni standardowy poziom maksymalny L _{AF} -maks.,nT	Domy wielorodzinne

Viega Steptec na ścianie murowanej



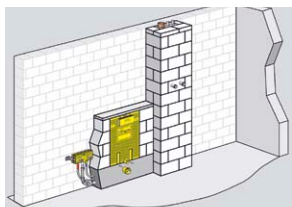
Przenoszenie pod skosem (pomieszczenie wymagające ochrony)	19 [dB(A)]	$L_{In} \leq 30$ [dB(A)] Wymogi spełnione	$L_{In} \leq 25$ [dB(A)] Wymogi spełnione	16 [dB(A)]	SSt III ≤ 24 [dB(A)] Wymogi spełnione	SSt III ≤ 22 [dB(A)] Wymogi spełnione
Przenoszenie w poziomie w danym pomieszczeniu	26 [dB(A)]	Wymogi nie są określone		23 [dB(A)]	SSt EB III ≤ 30 [dB(A)] Wymogi spełnione	

Viega Eco Plus na ścianie murowanej



Przenoszenie pod skosem (pomieszczenie wymagające ochrony)	20 [dB(A)]	$L_{In} \leq 30$ [dB(A)] Wymogi spełnione	$L_{In} \leq 25$ [dB(A)] Wymogi spełnione	17 [dB(A)]	SSt III ≤ 24 [dB(A)] Wymogi spełnione	SSt III ≤ 22 [dB(A)] Wymogi spełnione
Przenoszenie w poziomie w danym pomieszczeniu	28 [dB(A)]	Wymogi nie są określone		24 [dB(A)]	SSt EB II ≤ 30 [dB(A)] Wymogi spełnione	

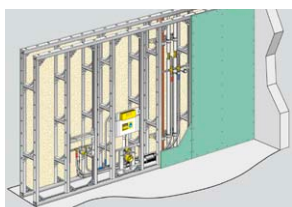
Viega Mono na ścianie murowanej



Przenoszenie pod skosem (pomieszczenie wymagające ochrony)	27 [dB(A)]	$L_{In} \leq 30$ [dB(A)] Wymogi spełnione		23 [dB(A)]	SSt III ≤ 24 [dB(A)] Wymogi spełnione	SSt II ≤ 25 [dB(A)] Wymogi spełnione
Przenoszenie w poziomie w danym pomieszczeniu	36 [dB(A)]	Wymogi nie są określone		32 [dB(A)]	SSt EB I ≤ 35 [dB(A)] Wymogi spełnione	

Ścianka instalacyjna Viega Steptec

$R'_w = 52$ [dB], izolacja wg EnEV i DIN 1988-200, wartości pomiarowe na bazie funkcji Start-Stop



Przenoszenie pod skosem (pomieszczenie wymagające ochrony)	16 [dB(A)]	$L_{In} \leq 30$ [dB(A)] Wymogi spełnione	$L_{In} \leq 25$ [dB(A)] Wymogi spełnione	13 [dB(A)]	SSt III ≤ 24 [dB(A)] Wymogi spełnione	SSt III ≤ 22 [dB(A)] Wymogi spełnione
Przenoszenie w poziomie w danym pomieszczeniu	20 [dB(A)]	Wymogi nie są określone		17 [dB(A)]	SSt EB II ≤ 30 [dB(A)] Wymogi spełnione	

Viega Eco Plus w lekkiej ścianie szkieletowej Knauf W 116

Ścianka na szkielecie metalowym typu Knauf $R'_w = 49$ [dB], izolacja wg EnEV i DIN 1988-200, wartości pomiarowe na bazie funkcji Start-Stop

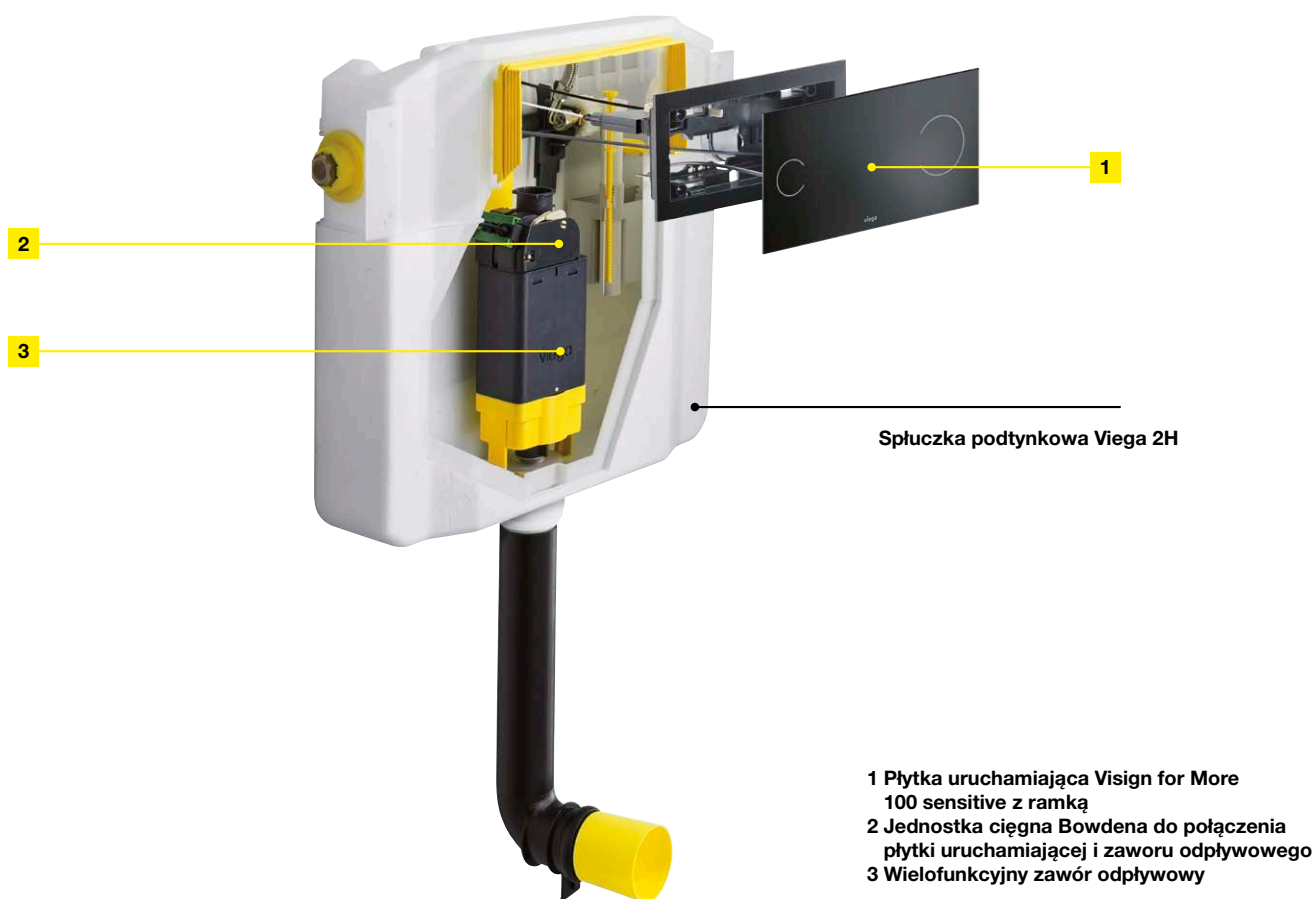


Przenoszenie pod skosem (pomieszczenie wymagające ochrony)	21 [dB(A)]	$L_{In} \leq 30$ [dB(A)] Wymogi spełnione	$L_{In} \leq 25$ [dB(A)] Wymogi spełnione	18 [dB(A)]	SSt III ≤ 24 [dB(A)] Wymogi spełnione	SSt III ≤ 22 [dB(A)] Wymogi spełnione
Przenoszenie w poziomie w danym pomieszczeniu	29 [dB(A)]	Wymogi nie są określone		26 [dB(A)]	SSt EB II ≤ 30 [dB(A)] Wymogi spełnione	

Spluczki podtynkowe Viega

SEDNO TECHNIKI TKWI ZA ŚCIANĄ.

Różne systemy zabudowy podtynkowej oferują idealne rozwiązania do różnych zakresów zastosowań, opierając się przy tym na identycznych technicznie spluczках podtynkowych Viega. Spluczka jest kluczowym elementem techniki zabudowy podtynkowej Viega i gwarantuje maksymalne bezpieczeństwo, najwyższą jakość i niedoścignioną elastyczność w każdym systemie.



Jedna technika, wiele systemów

Wewnątrz spluczek Viega znajduje się taki sam zawór odpływowy, który dzięki dwuobjęściowemu splukiwaniu umożliwia oszczędność cennej wody. Fabrycznie zawór jest ustawiony na splukiwanie pełne 6 l, które można zwiększyć w razie potrzeby do 9 l. Natomiast splukiwanie oszczędne jest ustawione fabrycznie na 3 l i można je zwiększyć do 4 l. Ponadto

zawór odpływowy można stosować zamiennie w każdym systemie i w razie potrzeby wymienić. Stanowi to prawdziwe ułatwienie w codziennym życiu i oznacza koniec z szukaniem odpowiedniej części.

Szczególna elastyczność

Dzięki jednolitej technice zagwarantowana jest elastyczność, jaką może zaoferować Viega. Bowiem wszystkie

systemy zabudowy podtynkowej Viega są kompatybilne ze wszystkimi płytkami uruchamiającymi Viega, a tym samym również ze wszystkimi mechanizmami splukiwania. Mechanizm ciągną Bowdena zapewnia łatwy montaż i eliminuje ograniczenia przy wyborze wzoru.

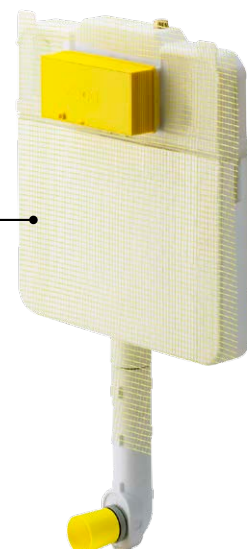
Rozwiązanie problemów do niskich instalacji podtynkowych: spłuczka podtynkowa Viega 2L łączy w sobie kompaktowe wymiary z doskonałymi parametrami technicznymi, umożliwiając montaż np. pod oknem i maksymalną objętość spłukiwania 9 l.



Specjalista do montażu narożnego: podtynkowa spłuczka narożna Viega 2C o pojemności łącznej 7,5 l nadaje się doskonale do niewielkich łazienek, pozwalając na dużą swobodę ich aranżacji.



Wąski model o głębokości zaledwie 8 cm: głębokość montażu niezwykle płaskiej spłuczki podtynkowej 1F Viega wynosi tylko 8 cm – przy dużej pojemności maks. 9 l.





Zasobnik Viega na tabletki czyszczące

WSZYSTKIE ZALETY W JEDNYM.

Tradycyjne kostki zapachowe do WC mają kilka wad. Z czasem stają się niehigieniczne, detergenty nie docierają do wszystkich miejsc w misce WC, a w najgorszym przypadku kostka wraz z zawieszką może wpaść do toalety i zatkać odpływ. Tabletki czyszczące WC do spłuczek podtynkowych są pozbawione tych wad. Rozpuszczają się całkowicie w wodzie w spłuczce, zapewniając w ten sposób świeżość WC.

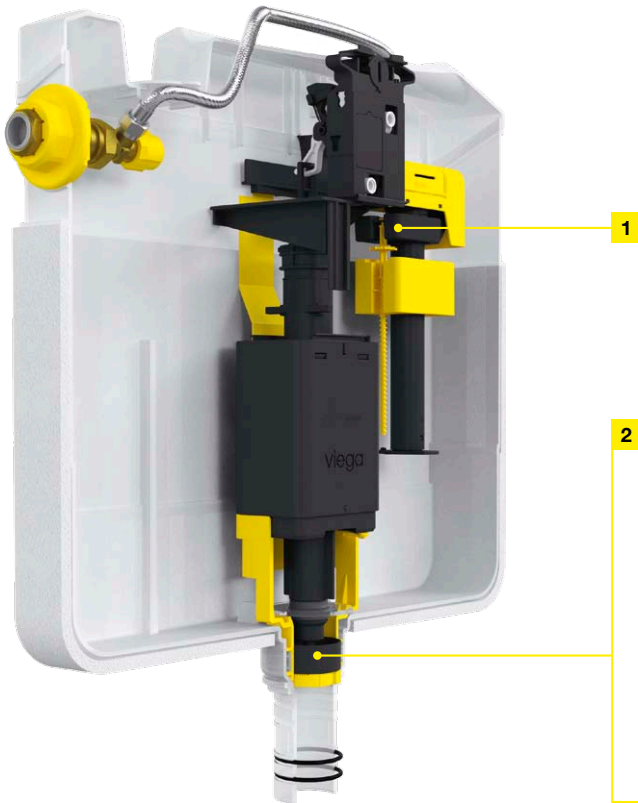
Inteligentny i niewidoczny

Zasobnik Viega na tabletki do płytki uruchamiającej Visign for Style 10 to higieniczne i niewidoczne rozwiązanie do wrzucania tabletek czyszczących do spłuczek podtynkowych. Znajduje się on bezpośrednio za płytką uruchamiającą, a dzięki magnetycznej ramce montażowej zapewnia łatwe używanie bez dotykania technicznych elementów mechanizmu spłukiwania. Wystarczy uchylić płytkę uruchamiającą i wrzucić tabletkę – gotowe. Aby uzyskać dostęp do koszyczka na tabletki, wystarczy jednym ruchem dłoni zdjąć zasobnik.



ZALETY ZASOBNIKA VIEGA NA TABLETKI CZYSZCZĄCE

- specjalna magnetyczna ramka montażowa
- dostęp do koszyczka na tabletki po ściągnięciu
- kompatybilny z płytką uruchamiającą Visign for Style 10
- możliwość montażu w używanych już spłuczках od roku produkcji 2007



1 Zoptymalizowany zawór napełniający
2 Pięciostopniowy dławik przepływu spłukiwania

Dławik przepływu spłukiwania Viega

Z PEŁNĄ SIŁĄ SPŁUKIWANIA BEZ WYCHŁAPYWANIA.

Miski WC bez krawędzi wewnętrznej stały się obecnie standardem. Te higieniczne i estetyczne WC mają jednak jedną wadę: jeśli przepływ spłukiwania jest zbyt silny, może dochodzić do rozpryskiwania wody podczas spłukiwania poza WC. Dławik przepływu spłukiwania rozwiązuje ten problem w prosty i inteligentny sposób. Dławik jest montowany seryjnie w spłuczkach podtynkowych Viega 2H, 2C i 2S serii 1130 mm.

Ustawianie jednym ruchem dłoni

Dławik przepływu spłukiwania posiada pięć poziomów umożliwiających dopasowanie do danej sytuacji. Wystarczy przekręcić dławik, aby zmniejszyć jego przekrój na tyle, aby woda nie przyskała poza miskę podczas spłukiwania. Nie zmienia się przy tym ilość spuszczonej wody.

Elastyczność i możliwość montażu również w późniejszym czasie

Nowy dławik przepływu spłukiwania nadaje się optymalnie nie tylko do misek WC bez krawędzi wewnętrznej, lecz również do sedesów specjalnych, np. dla dzieci. Można go zamontować również bez trudu w zamontowanych już spłuczkach Viega. Dławik przepływu spłukiwania Viega można kupić osobno w celu doposażenia zainstalowanych już spłuczek podtynkowych Viega.



ZALETY DŁAWIKA PRZEPŁYWU SPŁUKIWANIA VIEGA

- inteligentne rozwiązanie problemu przyskającej wody
- redukcja przepływu spłukiwania
- brak zmiany ilości wody
- pięć poziomów regulacji na zasadzie przysłony fotograficznej
- montowany we wszystkich spłuczkach podtynkowych Viega 2H, 2C i 2S o wysokości 1130 mm
- łatwy montaż również w późniejszym czasie



Technika spłukiwania WC Viega

WŁAŚCIWE ROZWIĄZANIE PRZY KAŻDYM URUCHOMIENIU.

Poza klasycznym mechanicznym uruchamianiem spłukiwania firma Viega oferuje również metody bezdotykowe, które zapewniają szczególnie komfort i higienę.

Uruchamianie spłukiwania poprzez detekcję ruchu

Detekcja ruchu umożliwia bezdotykowe, higieniczne uruchamianie spłukiwania. Płytką uruchamiającą reaguje na zbliżającą się dłoń i za pomocą siłownika uruchamia spłukanie odpowiednią ilością wody. Uzupełnieniem elektroniki jest bezobsługowe i niezużywające się cieżko Bowdena. System może być zasilany z instalacji elektrycznej lub w przypadku późniejszego montażu również z baterii. Ten rodzaj spłukiwania można stosować przy wszystkich płytkach uruchamiających Viega Visign posiadających w nazwie dodatek „sensitive”. W płytkach tych można również aktywować w razie potrzeby funkcję Viega Hygiene+.

Uruchamianie spłukiwania na podczerwień

Bezdotykowe uruchamianie spłukiwania na podczerwień stosuje się najczęściej w obiektach publicznych i półpublicznych. Za pomocą czujnika umieszczonego w płytce uruchamiającej lub maskującej system automatycznie wykrywa obecność osoby w obszarze detekcji, czyli skorzystanie z toalety. Spłukiwanie jest uruchamiane po upływie minimalnego czasu przebywania i opuszczeniu obszaru detekcji. Dodatkowo spłukanie można uruchomić poprzez zbliżenie dłoni do czujnika podczerwieni. Ta metoda spłukiwania jest możliwa w połączeniu z płytkami uruchamiającymi Visign for Public 5 i 6. Płytką uruchamiającą Visign for Public 6 umożliwi ponadto spłukiwanie oszczędne lub pełne w zależności od zaprogramowanego czasu korzystania z toalety (30, 60 lub 90 sekund). Oba wzory posiadają również funkcję Viega Hygiene+, którą można aktywować w razie potrzeby.

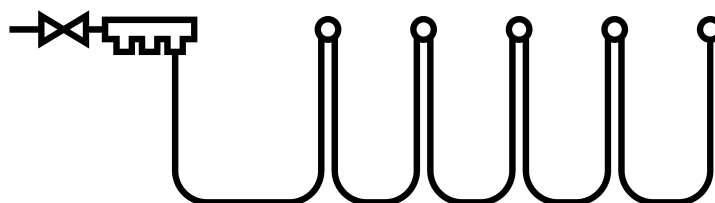
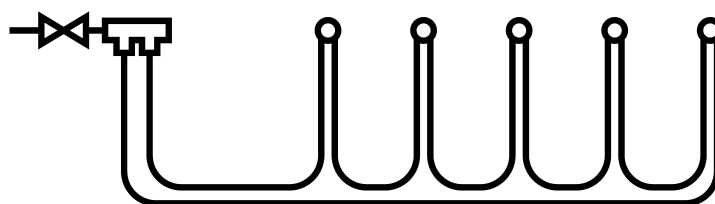
Elektroniczne uruchamianie spłukiwania

Zwłaszcza w mieszkaniach dla osób niepełnosprawnych oraz w szpitalach i domach opieki konieczne są systemy spłukiwania, które są łatwo dostępne i proste w obsłudze. Elektroniczne uruchamianie spłukiwania może być sterowane za pomocą różnych sygnałów, co pozwala na łatwą realizację indywidualnych rozwiązań w toaletach dla osób niepełnosprawnych. Do sterowania można wykorzystać różne sygnały, takie jak np. sygnał bezprzewodowy, fotokodzik, czujka ruchu, przycisk lub zestyk zwierny. Jednoczesne i równoległe wykorzystanie sygnałów jest możliwe poprzez zastosowanie kabla rozgałęziającego. Elektroniczny system spłukiwania można stosować w spłuczkach podtynkowych firmy Viega wraz ze wszystkimi płytkami uruchamiającymi serii Visign. W ścianie należy przewidzieć odpowiednie przyłącze sieciowe.



Funkcja Viega Hygiene+

Zwłaszcza w budynkach użyteczności publicznej, użytkowanych z przerwami, takich jak np. szkoły i hotele, jedną z najważniejszych kwestii stanowi zachowanie jakości wody. Rozwiązaniem tego problemu jest koncepcja Hygiene+ firmy Viega. Instalacje w układzie szeregowym lub pierścieniowym w połączeniu z płytkami uruchamiającymi sensitive gwarantują zachowanie jakości wody. Elektroniczny sterownik systemu spłukiwania Viega Hygiene+ wykrywa brak poboru wody i zapewnia prawidłową pracę. Spłukiwanie jest uruchamiane przez płytkę uruchamiającą z funkcją Viega Hygiene+. Do wyboru są różne płytki uruchamiające: Visign for More 100 i 105 sensitive, Visign for Care i Visign for Style sensitive oraz Visign for Public 5 i 6. Do pisuarów są dostępne zestawy wyposażeniowe Visign for Public IR i Visign for More IR.



Koncepcja Viega Hygiene+ w połączeniu przewodami pierścieniowymi i szeregowymi zapewnia optymalne warunki higieny wody użytkowej.

Technika spłukiwania pisuarów Viega

DUŻA RÓŻNICA PRZY MAŁYCH ILOŚCIACH WODY.

Viega oferuje różne rozwiązania również do spłukiwania pisuarów. Poza uruchamianiem ręcznym i uruchamianiem na podczerwień szczególne zalety oferuje przede wszystkim syfon z czujnikiem.



Uruchamianie ręczne (nr 1)

Ręczne uruchamianie spłukiwania wyróżnia się niewielkim skokiem, a co za tym idzie łatwością obsługi i prostotą montażu. Dzięki dużej różnorodności wzorów pasuje zawsze do płytek uruchamiających WC Viega Visign. Jest perfekcyjnym rozwiązaniem do obiektów prywatnych.

Uruchamianie na podczerwień (nr 2)

Uruchamianie spłukiwania na podczerwień zapewnia wysoki komfort i higienę. Bezdotkowy czujnik umieszczony za płytką maskującą wykrywa użycie pisuaru i automatycznie uruchamia spłukiwanie. Ilość wody i obszar detekcji można ustawić indywidualnie. A indywidualizm dotyczy również wzornictwa. Do użytku prywatnego są dostępne eleganckie wersje z metalu i szkła, natomiast do obiektów użyteczności publicznej jest dostępna między innymi solidna wandaloodporna wersja metalowa przykręcana z obu stron.

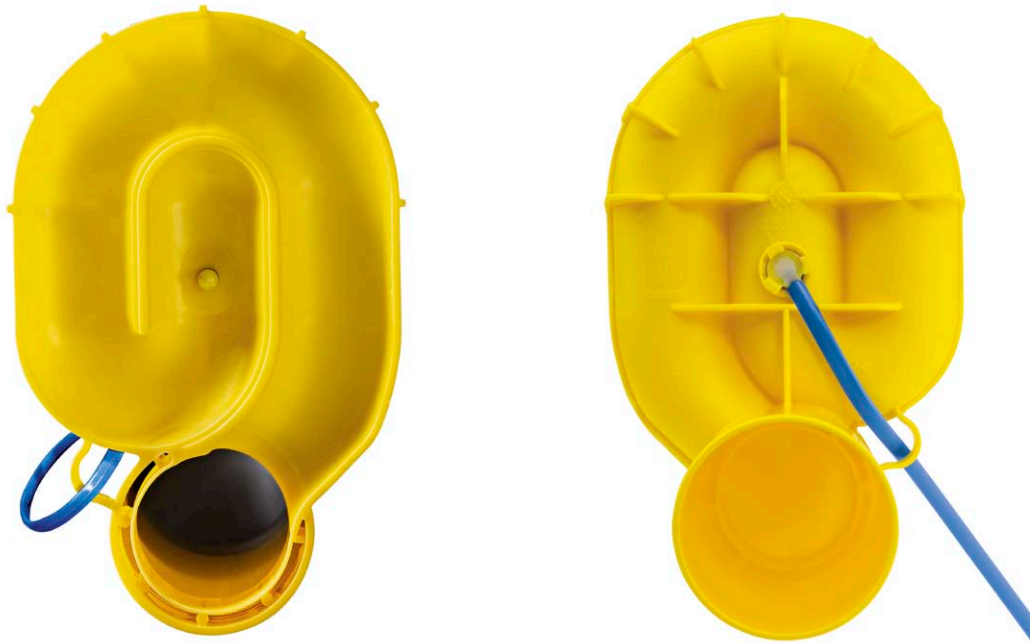
Czujnik syfonu (nr 3)

Idealnym rozwiązaniem do obiektów użyteczności publicznej jest automatyczne uruchamianie spłukiwania bez płytki uruchamiającej czy płytki maskującej. Nadaje się tu szczególnie czujnik syfonu. Specjalny czujnik w syfonie uruchamia automatycznie spłukanie po użyciu pisuaru. Ze względu na to, że czujnik można zamontować w sposób całkowicie niewidoczny i niezależny od pisuaru jest on zabezpieczony przed aktami wandalizmu.

Czujnik syfonu Viega

INTELIGENTNY SYSTEM SPŁUKIWANIA.

Czujnik syfonu wprowadza inteligencję do pisuaru – dzięki elastycznej technologii, która dopasowuje się do wszystkich warunków.



Przekrój syfonu pisuaru z czujnikiem od przodu i od tyłu.

Czujnik

Czujnik umieszczony wewnątrz syfonu pisuaru rejestruje zmiany przepływu i temperatury powstające podczas używania pisuaru i automatycznie uruchamia spłukanie. Dodatkowo czujnik wykrywa zbyt niski poziom wody w syfonie i napełnia go poprzez krótkie spłukanie. System posiada również zabezpieczenie przelewowe.

Stelaż

Czujnik syfonu można stosować niezależnie od typu i kształtu pisuaru. Można go stosować również bez problemu do pisuarów z odpływem poziomym i ukry-

tym dopływem. Mocowanie pisuaru, łuk odpływowy i instalację wodną stelaża do pisuaru Viega Eco Plus z czujnikiem syfonu można bez problemu przesunąć i dopasować do niemal każdego pisuaru. Instalacja wodna znajduje się bezpośrednio za pisuarem. Dzięki temu nie trzeba stosować dodatkowej płytki maskującej ani drzwiczek rewizyjnych. W komplecie nie ma natomiast zestawu wyposażeniowego z zaworem elektromagnetycznym, sterownikiem, zasilaczem, kształtką odsysającą z czujnikiem oraz kontaktronem. Zestaw ten trzeba zamówić osobno.

Zaskakująca inteligencja

Aby zminimalizować zużycie wody również w obiektach o dużej intensywności użytkowania, np. w kinach i na stadionach, czujnik syfonu posiada dynamiczny program spłukiwania, który samoczynnie redukuje ilość wody wykorzystywanej do spłukiwania z 3 litrów do 1 litra. Dodatkowo w celu wyczyszczenia można dezaktywować automatyczne uruchamianie spłukiwania, uruchomić spłukanie ręcznie lub zaprogramować spłukiwanie cykliczne. Funkcja diagnozy umożliwia odczyt i analizę ewentualnych błędów. System ten można stosować w systemach zabudowy podtynkowej i Viega Eco Plus.



Płytki uruchamiające Viega Visign

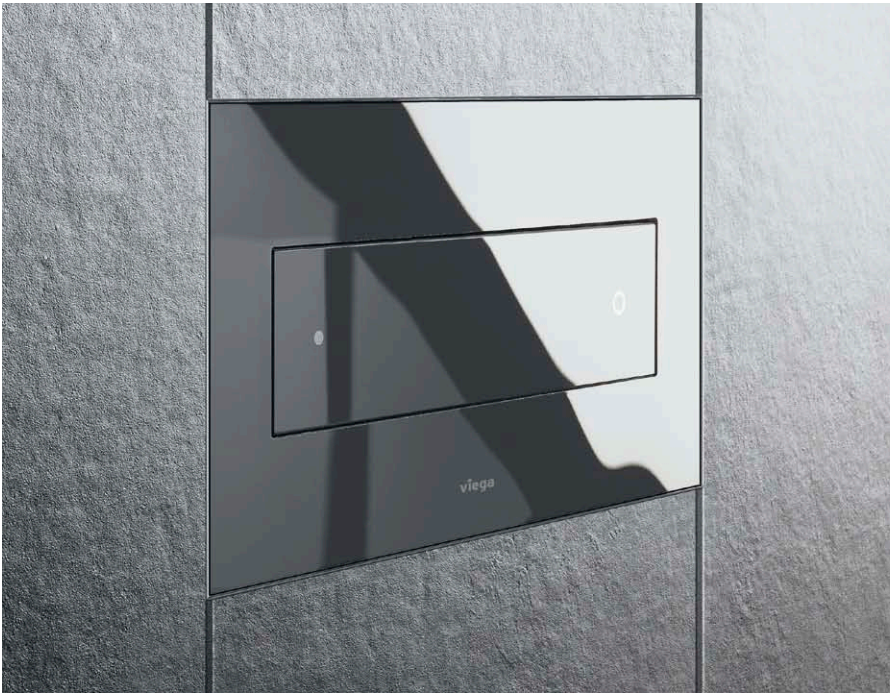
DOSKONAŁA ESTETYKA NA WYCIĄGNIĘCIE DŁONI.

Viega oferuje szeroką gamę płytek uruchamiających różnych serii Viega Visign do każdego obszaru zastosowania. Wszystkie płytki uruchamiające Visign są kompatybilne ze wszystkimi spłuczkami podtynkowymi i systemami zabudowy podtynkowej firmy Viega. Aby nie stracić orientacji przy takiej mnogości możliwości, można skorzystać z dostępnego online konfiguratora płytek uruchamiających Viega, który ułatwi właściwy wybór.

 Kilka kliknięć do właściwej płytki uruchamiającej: www.viega.pl/plytkiuruchamiajace

Montaż równo ze ścianą

UDERZAJĄCE PIĘKNO, NIEPOZORNY MONTAŻ.



Płytki uruchamiająca tworzy idealnie równą powierzchnię ze ścianą.

Ponadczasowa elegancja

Doskonały wygląd natychmiast przyciąga wzrok, nie wybijając się na pierwszy plan. Dlatego płytki uruchamiające serii Visign for More i Visign for Style nadają się również do montażu równo ze ścianą. Montaż równo ze ścianą jest możliwy w połączeniu z systemem Viega Eco Plus i Viega Eco.



Ramka montażowa umożliwia szybką i prostą instalację.

Zgodnie z duchem czasu

Przy użyciu ramki o głębokości 4,5 mm do Visign for More i głębokości 7 mm do Visign for Style płytkę uruchamiającą można zamontować równo ze ścianą. Głębokość ramek montażowych można regulować, aby dopasować je perfekcyjnie do grubości płytek ceramicznych. Dodatkowo jest dostępna jednostka funkcyjna do wypełnienia płytkami ceramicznymi lub kamiennymi, służąca do uruchamiania splukiwania.

Płytki uruchamiające Viega Visign

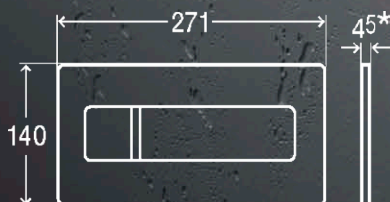
WYBÓR, KTÓRY MOŻNA ZOBACZYĆ.

Duża różnorodność wzorów, materiałów i kolorów pozwala na dobór odpowiedniej płytki uruchamiającej do każdej łazienki.



Visign for More

Dzięki najwyższej klasy materiałom i doskonałemu wzornictwu niezwykle cienkie płytki uruchamiające serii Visign for More będą stanowić prawdziwą ozdobę każdej łazienki. Te eleganckie płytki uruchamiające ze szkła i metalu są dostępne zarówno w wersji do spłukiwania ręcznego, jak i bezdotykowego.



Visign for Style

Płytki uruchamiające serii Visign for Style udowadniają, że nowoczesna łazienka nie musi być droga. Wysoka funkcjonalność idąca w parze z atrakcyjnym wzornictwem tworzą doskonały stosunek ceny do jakości. Jako przykład może posłużyć Visign for Style 12 w trzech wersjach szklanych, każda z trzema różnymi wariantami przycisków oraz w wersji wykonanej w całości ze stali nierdzewnej.



Visign for Public & Visign for Care

Płytki uruchamiające serii Visign for Care i Visign for Public oferują maksymalną funkcjonalność dostosowaną do wysokich wymogów obowiązujących w obiektach użyteczności publicznej. Całkowicie gładkie powierzchnie ułatwiają czyszczenie i zapewniają optymalne warunki higieniczne. Wysoka wytrzymałość chroni również niezawodnie przed uszkodzeniem w wypadku aktów wandalizmu.



Systemy zabudowy podtynkowej Viega

TECHNIKA W SKRÓCIE.

Ochrona akustyczna i przeciwpożarowa, wymagania konstrukcyjne lub wybór wzoru – każdy system zabudowy podtynkowej Viega ma różne właściwości i zalety. Dlatego można dobrać system pasujący do każdego celu i przypadku zastosowania.

Wymóg	Wytyczne dotyczące ochrony i zasady działania
Ochrona akustyczna	Wymagania normy DIN 4109
Surowsze wymogi w zakresie ochrony akustycznej	Wymagania normy DIN 4109, załącznik 2
Ochrona akustyczna	Wymagania wg VDI 4100 SSt I–SSt III
Ochrona przeciwpożarowa między kondygnacjami	Dyrektywa MLAR przy uwzględnieniu zasady zabezpieczenia przeciwpożarowego sufitu w połączeniu z szachtami instalacyjnymi firmy Viega*
Ochrona przeciwpożarowa w poziomie na tej samej kondygnacji	Odporność ogniowa ścianki instalacyjnej wg normy DIN EN 13501-2
Statyka	Masa i obciążenie
Łazienka wielopokoleniowa	Stelaż, moduły, elektryczne uruchamianie spłukiwania
Stosowanie płyt Obtego	
Funkcja spłukiwania Viega Hygiene+	Automatyczna wymiana wody w przewodzie wody użytkowej
Montaż płytki uruchamiającej w jednej płaszczyźnie z płytkami	Stosowanie ramki montażowej zlicowanej z płaszczyzną płytek
Odpowietrzanie	Odpowietrzanie poprzez rurę spłuczkową w połączeniu z wentylatorem, patrz strona 32
Wzornictwo	Możliwość dowolnego łączenia płytek uruchamiających i spłuczek**

* W przypadku zabezpieczenia przeciwpożarowego sufitu wystarczy obłożenie pojedynczą płytą do suchej zabudowy. W przypadku stosowania w szybie instalacyjnym różnych rur i materiałów izolacyjnych wymagane są atesty dla poszczególnych elementów składowych. W przypadku systemu szachtowego StepTec istnieje możliwość uzyskania opinii rzeczoznawcy wystawionej przez Instytut Badań Materiałowych w Brunshwiku oraz deklaracji

Viega Eco Plus



✓

✓

SSt III

-

EI 90

Bidet i WC 400 kg
Umywalka i pisuar 150 kg
Uchwyty 100 kg

Stelaże do WC i umywalki, moduły mocujące i stelaże do uchwytów, dodatkowo stelaż do WC z indywidualną regulacją wysokości (wysokość siedzenia 40–48 cm), nr wzoru 8161.22 oraz stelaż do umywalki z indywidualną regulacją wysokości, nr wzoru 8164.21

-

✓

✓

✓

✓

Viega Mono



✓

-

SSt II

-

-

Bidet i WC 400 kg
Umywalka i pisuar 150 kg
Uchwyty 100 kg

Bloki naścienne do WC i umywalki

-

✓

-

✓

✓

zgodności wystawionej przez producenta. Dokument dla urzędu nadzoru budowlanego jest wystawiany w formie formularza, na którym zaznaczone są zastosowane materiały rur i materiały izolacyjne.

** Zestawienie płytek uruchamiających Visign znajduje się od strony 20, opis spłuczek na stronie 10 i 11.



Viega Eco Plus

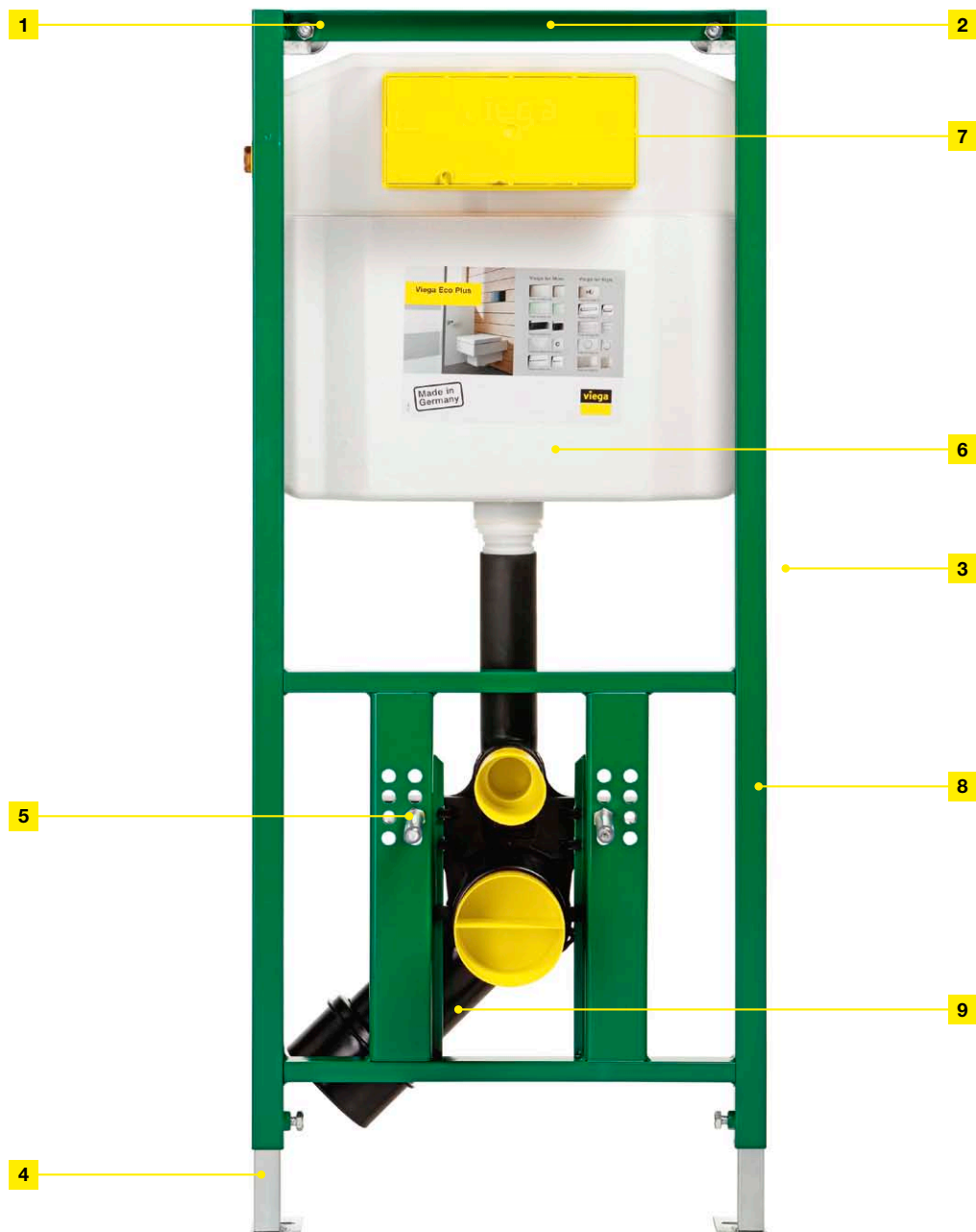
JAKOŚĆ I EKONOMICZNOŚĆ W SWOIM ŻYWIOLE.

Zarówno przy montażu pojedynczym, szeregowym, narożnym lub w ścianie szkieletowej – samonośne stelaże Viega Eco Plus wyróżniają się wysoką jakością, elastycznością i dobrym stosunkiem jakości do ceny. To perfekcyjne warunki do budownictwa obiektowego. Nóżki nadają się do profili ścian działowych 50 mm i 75 mm, głębokość można ustawić płynnie, a miskę można zamontować na czterech różnych wysokościach. Dodatkowo montaż ułatwia regulowany łuk przyłączeniowy do WC oraz zintegrowana pomoc do ustawiania.



ZALETY VIEGA ECO PLUS

- samonośne stelaże do montażu pojedynczego lub szeregowego oraz w metalowym profilu ścian działowych
- łatwy i szybki montaż dzięki zintegrowanej pomocy do ustawiania
- elastyczne możliwości ustawienia nóżek, głębokości montażu, łuku przyłączeniowego i mocowania miski ceramicznej
- atrakcyjne ceny kompletnych zestawów zapewniające wysoką ekonomiczność w budownictwie obiektowym
- możliwość kombinacji ze wszystkimi płytkami uruchamiającymi Visign
- wersje z indywidualną regulacją wysokości do WC i umywalki



1 Stabilne, samonośne stelaże wykonane z malowanych proszkowo profili. Stelaż obudowuje się dwoma warstwami płyt (2 x 12,5 mm).

2 Zestaw mocujący do montażu na ścianie, na szynie i montażu narożnego 45° pozwala na płynną regulację głębokości stelaża do 200 mm.

3 Szybki i łatwy montaż dzięki zintegrowanej pomocy do ustawiania na wszystkich stelażach Viega Eco Plus.

4 Wysuwane nóżki można zamontować zarówno w profilu o szerokości 50 mm, jak i 75 mm.

5 Uchwyt do ceramiki można wyregulować indywidualnie i ustawić na wysokość dostosowaną do potrzeb osób niepełnosprawnych.

6 Kolejną zaletą jest wyposażenie w wodoszczędną spłuczkę podtynkową Viega, którą można łączyć ze wszystkimi płytkami uruchamiającymi Visign.

7 Krótki skok płytki uruchamiającej przy lekkim dotyku: technologia dźwigni w połączeniu z mechanizmem ciągną Bowdena.

8 Ochrona przeciwpożarowa i akustyczna: system Viega Eco Plus posiada atest ochrony akustycznej wg DIN 4109 wydany przez Instytut Fizyki Budowlanej im. Fraunhofera w Stuttgarcie. Viega Eco Plus posiada aprobatę techniczną wg DIN EN 13501-2.

9 Wykonany z polipropylenu łuk z regulacją głębokości znacznie ułatwia podłączenie do kanalizacji.



Stelaż narożny Viega Eco Plus

ZABUDOWA NAROŻNA.

Viega oferuje rozwiązanie również w sytuacjach, gdy miejsce jest towarem deficytowym. Stelaż narożny Viega Eco Plus o głębokości montażu ok. 23 cm można zamontować w nawet najmniejszym kącie, gdzie mimo to zapewnia doskonałe parametry robocze. Spłuczka podtynkowa jest wyposażona w mechanizm spłukiwania dwuobjętościowy i można ją łączyć ze wszystkimi płytkami uruchamiającymi Visign for Style i Visign for More. Stelaż można zamontować elastycznie po tylko jednej stronie ściany, a mocowanie miski ceramicznej umieścić na różnej wysokości.



ZALETY STELAŻA NAROŻNEGO VIEGA ECO PLUS

- możliwość montażu w narożnikach +/- 90°
- nadaje się idealnie do stylowych łazienek
- możliwość ułożenia rury odpływowej w obszarze nóg
- możliwy jednostronny montaż z jednostronnym przymocowaniem
- możliwość ustawienia ilości wody na 7,5l do rur kanalizacyjnych o zwężonym przekroju

Elementy dodatkowe Viega Eco, Viega Eco Plus

JESZCZE WIĘKSZE MOŻLIWOŚCI.

Aby sprostać każdemu wyzwaniu w codziennej pracy, seria Viega Eco Plus oferuje szereg dodatkowych elementów. Do rozbudowy konstrukcji podtynkowej, realizacji bardzo ekonomicznych instalacji lub zwiększenia komfortu – Viega Eco Plus to nieograniczone możliwości.



Konsola pośrednia Viega Eco Plus

Idealnym rozwiązaniem do realizacji indywidualnych konstrukcji podtynkowych w pomieszczeniach sanitarnych jest konsola pośrednia Viega Eco Plus. Umożliwia ona dowolne przedłużenie szerokości ścianki. Konsolę pośrednią można regulować płynnie w pionie. Nadaje się ona uniwersalnie do wysokości od 830 mm do 1300 mm. Dzięki szerokiej powierzchni oparcia wynoszącej 50 mm płyty okładzinowe można mocować na styk bezpośrednio na konsoli pośredniej.

Viega Eco

Maksymalną ekonomiczność w budownictwie obiektowym przy zachowaniu najwyższej jakości oferują stelaże do WC Viega Eco. Wersja o zoptymalizowanej cenie posiada zmniejszoną ramę. Stelaż do WC Viega Eco jest wyposażony w mechanizm splukiwania dwuobjętościowego. W stanie fabrycznym można w nim zamontować wyłącznie mechaniczne płytki uruchamiające Viega. Istnieje jednak możliwość bezproblemowego dostosowania do montażu innych płytek uruchamiających. Stelaże Viega Eco można łatwo rozpoznać po niebieskim kolorze ramki rewizyjnej. Stelaże Viega Eco Plus mają ramki w kolorze żółtym.

Stelaż do bidetu Viega Eco Plus

Stelaż do bidetu Viega pozwala na łatwe i indywidualne zintegrowanie bidetu w łazience. Poprzeczną listwę przyłączeniową można przestawić w pionie w zakresie od 80 do 260 mm, a rozstaw kolanek ze złączkami ściennymi w zakresie od 80 do 370 mm. Wysokość mocowania może wynosić 310, 330 lub 350 mm, a rozstaw mocowania 180 lub 230 mm. Dzięki temu stelaż można dostosować perfekcyjnie do miski ceramicznej. Dodatkowo obrotowe mocowanie na kolanko ze złączkami ściennymi umożliwia indywidualne ustawienie złączki ciepłej i zimnej wody, a możliwość dwuobjętościowego podłączenia łuku płynnej regulacji kąta zapewnia bezwzględnie elastyczność.



Stelaż do WC z funkcją mycia Viega Eco Plus ZGODNY Z KAŻDYM TRENDDEM.

WC z funkcją mycia oferują większy komfort i higienę, dzięki czemu cieszą się coraz większą popularnością. Podczas instalacji trzeba liczyć się jednak ze znacznie wyższymi wymaganiami, niż w przypadku tradycyjnego WC. Wymaganiom tym sprostą bez trudu stelaż do WC z funkcją mycia Viega Eco Plus.

Wszystko w jednym

Stelaż do WC z funkcją mycia Viega Eco Plus posiada wszystkie przyłącza niezbędne do WC z funkcją mycia. Jest przygotowane przyłącze wody do spłuczki i do WC z funkcją mycia oraz niezbędne przyłącze elektryczne. Stelaż poradzi sobie bez trudu również z wyzwaniem przyłączy nieznormalizowanych i umożliwia późniejsze podłączenie WC z funkcją mycia.

Jasnoszara płytka szklana, kryje wiele za sobą

Z zewnątrz nie widać wszechstronności i elastyczności stelaża do WC z funkcją mycia Viega Eco Plus. Przyłącza są schowane za elegancką, jasnoszarą szklaną płytką, a WC z funkcją mycia doskonale wtapia się w aranżację nowoczesnych łazienek.





Stelaże Viega Eco Plus z regulacją wysokości USTAWISZ JE NA KAŻDY POZIOM.

Więcej komfortu i mniej barier – stelaże Viega Eco Plus z regulacją wysokości umożliwiają dopasowanie WC i umywalki do indywidualnych potrzeb. Stelaże te są przy tym pierwszymi na rynku, które działają czysto mechanicznie bez elektroniki. Dzięki temu można je zainstalować wszędzie i w dowolnym czasie.

Stelaż do WC z regulacją wysokości

Regulacja wysokości stelaża WC odbywa się za pomocą obsługiwanej przyciskiem sprężyny gazowej, jak w krześle biurowym. Po wciśnięciu przycisku miska WC podnosi się delikatnie. W przypadku dodatkowego obciążenia masą ciała opuszcza się powoli. Umożliwia to płynną regulację wysokości siedzenia w zakresie od 40 do 48 cm. Stelaż WC w stanie fabrycznym można łączyć z wieloma miskami o wadze do 28 kg z rozstawem mocowania 180 mm, również w wersji dla osób niepełnosprawnych. Do cięższego wyposażenia sanitarnego można zamontować mocniejszą sprężynę gazową.

Stelaż do umywalki z regulacją wysokości

Również stelaż do umywalki można przestawiać płynnie w pionie w zakresie od 70 do 90 cm. Wciśnięcie przycisku powoduje podniesienie umywalki. Lekkie naciśnięcie rękoma powoduje jej opuszczenie. Po kolejnym naciśnięciu przycisku umywalka blokuje się bezpiecznie na ustawionej wysokości. Przycisk do obsługi można umieścić w dowolnym, łatwo dostępnym miejscu. Dodatkowo w stelażu do umywalki jest zintegrowane podtynkowe gniazdo przyłączeniowe, w którym są umieszczone wszystkie niezbędne przyłącza.

Elastyczność, której nie widać na pierwszy rzut oka

Strefy regulacji za stelażami są zasłonięte elegancką szklaną płytką maskującą, która pasuje perfekcyjnie do nowoczesnej łazienki. Do instalacji w zestawie znajduje się uszczelka i osłona z tworzywa sztucznego. Do zasłonięcia otworu w ścianie stosuje się osłonę z tworzywa sztucznego, włożoną na silikon i przytworzoną śrubami do stelaża. Następnie w odstępie 5 mm od ściany montuje się szklaną płytkę maskującą, a powstałą szczylinę zasłania się uszczelką. Grubość konstrukcji ściany może wynosić maksymalnie 45 mm. Odpowiada to podwójnej warstwie impregnowanych płyt kartonowo-gipsowych o grubości 12,5 mm z okładziną ścienną o grubości maks. 20 mm.



Viega Mono

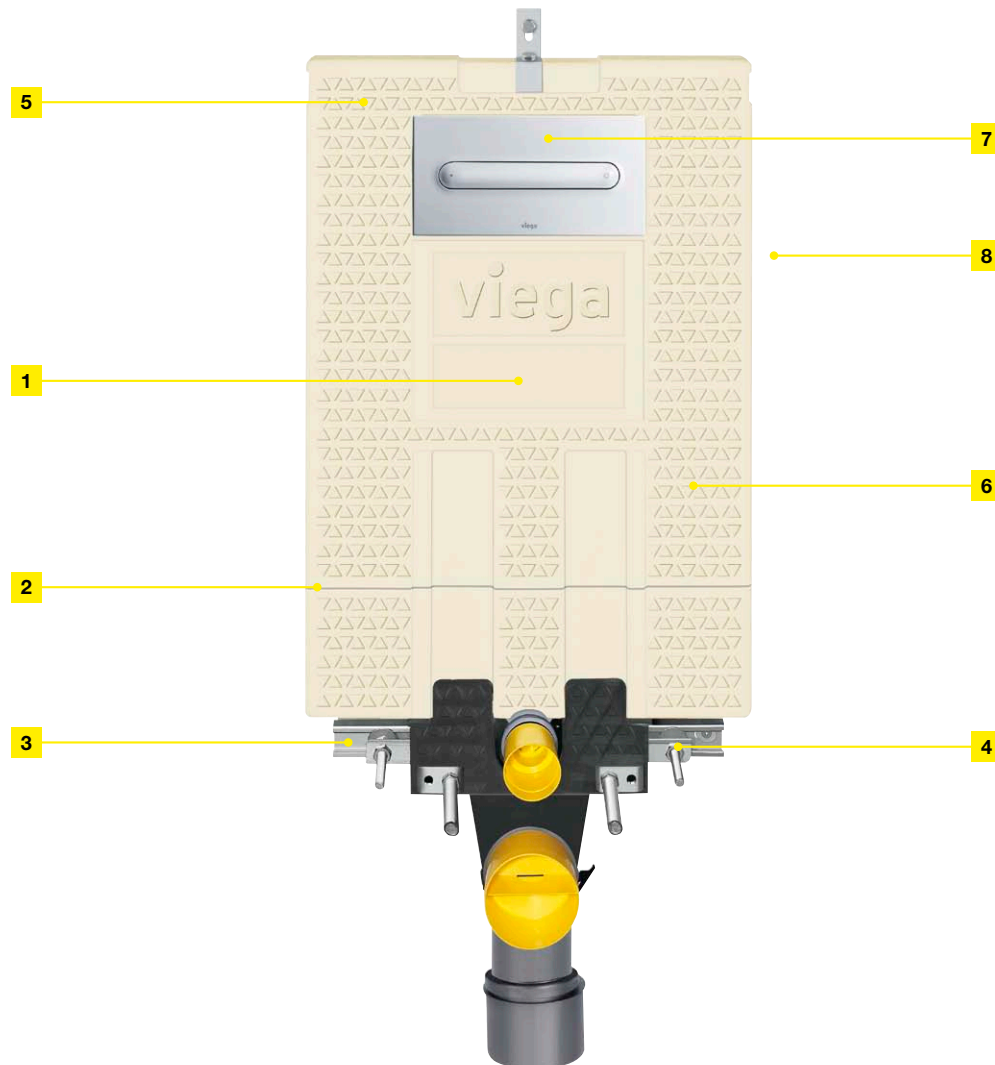
KLASYK ZABUDOWY „NA MOKRO”.

Bloki naścienne Viega Mono są dostosowane perfekcyjnie do wymogów zabudowy mokrej i wyróżniają się najwyższą elastycznością przy montażu pojedynczym i szeregowym. Są dostępne dwie wersje o wysokości 835 mm i 1130 mm. Wyższą wersję można skrócić łatwo do 980 mm, bowiem na bloku znajdują się już odpowiednie oznaczenia. Wnętrze ze spłuczką jest kompletnie zamontowane i umożliwia uruchamianie spłukiwania z przodu, a w wersji 835 mm dodatkowo od góry. Regulacja głębokości zapewnia dodatkową elastyczność, a obudowa z EPS zapewnia idealne podłoże pod tynk. Specjalne zagłębienia na zaprawę, tzw. „kieszenie murarskie”, umożliwiają perfekcyjne połączenie ze ścianą.



ZALETY VIEGA MONO

- blok obudowy z możliwością skrócenia wysokości z 1130 na 980 mm
- kompletne wyposażenie wewnętrzne
- idealne podłoże pod tynk dzięki obudowie EPS
- możliwość kombinacji ze wszystkimi płytkami uruchamiającymi Visign
- perfekcyjne rozwiązanie do zabudowy mokrej
- możliwy montaż pojedynczy i szeregowy
- dostępne wersje o wysokości 835 mm lub 1130 mm



-
- | | |
|--|--|
| <p>1 Idealne podłoże pod tynk: wytrzymała i wygłuszona obudowa z EPS.</p> <p>2 Obudowa z EPS z możliwością skrócenia (z 1130 mm na 980 mm) zapewniająca większą elastyczność i niższe koszty utrzymywania zasobów magazynowych.</p> <p>3 Szybki i sprawny montaż kilku bloków naściennych Viega Mono na jednej szynie montażowej bez czasochłonnego ustawiania.</p> <p>4 Możliwość płynnego ustawienia głębokości bloków naściennych.</p> <p>5 Ułatwiają podłączenie do instalacji wody użytkowej: gotowy układ wodny i przejście ściennie z wysokiej klasy brązu odpornego na korozję.</p> <p>6 Kolejną zaletą jest wyposażenie w wodooszczędną spłuczkę podtynkową Viega, którą można łączyć ze wszystkimi płytkami uruchamiającymi Viega.</p> | <p>7 Krótki skok płytki uruchamiającej przy lekkim dotyku: technologia dźwigni w połączeniu z mechanizmem ciągną Bowdena.</p> <p>8 Atest ochrony akustycznej zgodnej z normą DIN 4109 wydany przez Instytut Fizyki Budowlanej im. Fraunhofera w Stuttgarcie.</p> |
|--|--|
-

Odciąg zapachów

ODSYSA, ZANIM POJAWI SIĘ NIEPRZYJEMNY ZAPACH.



Do redukcji nieprzyjemnych zapachów w łazienkach bez okien i używanych często WC jest dostępny specjalny łuk rury spłuczkowej do bezpośredniego podłączenia do wentylacji. Zapachy są usuwane po uruchomieniu wentylatora. Nie ma konieczności dodatkowej wentylacji przez okna lub otwory. W stelażach i modułach podtynkowych do WC firmy Viega o wysokości 1130 mm wystarczy tylko wymienić zamontowany fabrycznie łuk rury spłuczkowej.

Sposób montażu

Na wysokości do 100 mm powyżej spłuczki należy wykonać wodoszczelne przyłącze kolanka rury spłuczkowej do odprowadzania skraplającej się wody z powrotem do miski WC. Nie wolno wykonywać bezpośredniego podłączenia za pomocą rury aluminiowej Aluflex lub rur zwijanych Spiro.

Zestawienie stelaży i modułów do WC

Stelaż podtynkowy	Wzór	Nr kat.	Łuk rury spłuczkowej
Moduł WC Viega Steptec	8461.3	656 102, 656 119	Nr wzoru 8310.78 Nr kat. 476 663
Stelaż do WC Viega Eco Plus	8161.2	606 664, 704 070	
Stelaż do WC Viega Eco Plus	8310.26	610 883	
Stelaż do WC Viega Eco Plus ze spłukiwaniem pełnym 4,5 l	8161.45	686 154	
Stelaż do WC Viega Eco do WC stojących	8161.15	705 831	
Uniwersalny stelaż do WC z funkcją mycia	8161.20	736 859	
Stelaż do WC Viega Eco	8180.26	606 688	
Blok podtynkowy WC Viega Mono	8310.2	606 732	8310.78



Podtynkowa skrzynka przyłączeniowa do umywalek WSZYSTKO W JEDNYM, JEDNO DO WSZYSTKIEGO.

Więcej miejsca pod umywalką i większa swoboda aranżacji łazienki: sięgnij po podtynkową skrzynkę przyłączeniową Viega. Łączy wszystkie niezbędne przyłącza w eleganckim opakowaniu. Pozostaje jedynie chromowany łuk odpływowy i płytka maskująca.

Brak miejsca na bariery

Przestrzeń pod umywalką jest interesująca nie tylko dla nowoczesnej aranżacji łazienki. Nie bez powodu podtynkowe gniazdo przyłączeniowe jest zintegrowane już w stelażu do umywalki Viega Eco Plus z regulacją wysokości.

Pełne wyposażenie

W podtynkowym gnieździe przyłączeniowym znajdują się zawory kątowe do zimnej i ciepłej wody, syfon, przelotka kablowa do podłączenia zasilania oraz przyłącze do rur kanalizacyjnych DN 40 i DN 50. Podtynkowa skrzynka przyłą-

zeniowa jest dostępna zarówno w wersji do zabudowy „na mokro” – Viega Mono, jak i jako element systemu podtynkowego Viega Eco Plus.

Stelaż do WC z późniejszą regulacją wysokości WCZEŚNIEJSZE ZAPLANOWANIE NA PRZYSZŁOŚĆ.



Dzięki stelażom do WC firmy Viega z późniejszą regulacją wysokości można już dziś pomyśleć o przyszłych potrzebach. Stelaże te umożliwiają późniejszą zmianę wysokości siedzenia w zakresie od 40 do 48 cm, zatem są przygotowane na wszystkie ewentualności. Stelaż jest dostępny w wersji do Viega Eco Plus.



Najlepsze zabezpieczenie na przyszłość

W celu zmiany wysokości instalator musi odkręcić miskę WC, zmienić wysokość mocowania i zamontować ponownie miskę. Nie trzeba wymieniać ani stelaża ani miski WC. Aby zasłonić obszar regulacji w ścianie, dostępna jest dodatkowa płytką maskująca ze szczotkowanej stali nierdzewnej.

Dotacje i dopłaty

Przy budowie łazienki dla niepełnosprawnych istnieje często możliwość otrzymania specjalnych dopłat. Warunki ich przyznania są bardzo indywidualne. Brak jest jednolitych zasad w tej kwestii.



Produkty dla osób niepełnosprawnych

MYŚLIMY O WSZYSTKIM I KAŻDYM.

Zarówno z powodu podeszłego wieku, jak i niepełnosprawności fizycznej lub umysłowej – wiele osób potrzebuje szczególnego wsparcia nawet przy pozornie prostych codziennych czynnościach. Oferowane przez firmę Viega rozwiązania dla osób niepełnosprawnych umożliwiają łatwe zintegrowanie tego wsparcia w każdej łazience.

Stelaże do WC

Wszystkie stelaże i moduły do WC firmy Viega o wysokości 1130 mm posiadają zintegrowany system regulacji wysokości mocowania miski ceramicznej. Dzięki temu normalne stelaże do WC można ustawić podczas montażu na wysokość dostosowaną dla osób niepełnosprawnych. Nie są do tego potrzebne żadne specjalne wersje. Dodatkowo do stelaży można zamontować mocowania do późniejszej instalacji uchwytów.

Stelaże do umywalki

Również moduły i stelaże do umywarek z syfonem podtynkowym przyczyniają się do usuwania barier architektonicznych. Wolna przestrzeń pod umywalką umożliwia korzystanie z niej przez osoby na wózku.

Mechaniczne zdalne spłukiwanie

Spłukiwanie zdalne jest uruchamiane za pomocą cięgna Bowdena i oddalonego o maks. 1,70 m przycisku uruchamiającego. Pozwala to na umieszczenie przycisku uruchamiającego spłukiwanie w łatwo dostępnym miejscu.



Viega Sp. z o.o.

ul. Hrubieszowska 2
01-209 Warszawa
Polska

Kontakt z biurem:

al. Zwycięstwa 250
81-540 Gdynia

telefon 58 66 24 999
fax 58 66 24 990

info@viega.pl
viega.pl

