

Odptyw liniowy Viega Advantix Cleviva

Design i funkcjonalność
w swoim żywiole



Viega Advantix Cleviva

PEŁNA SWOBODA ARANŻACJI I CIEKAWY DESIGN

Łazienka przestaje być postrzegana jako pomieszczenie sanitarne o funkcji czysto użytkowej, stając się miejscem relaksu i wypoczynku. Wzrost znaczenia łazienki powoduje również rosnące wymagania pod względem designu i indywidualności. Odpływy liniowe Viega Advantix Cleviva z powierzchniowym punktowym odprowadzaniem wody pozwalają na spełnienie wszystkich oczekiwań. Akcentowane warianty stylistyczne są elastyczną i elegancką odpowiedzią na wszystkie wymagania techniczne i estetyczne w projektowaniu łazienek.

Więcej informacji:
wiega.pl/Cleviva



Wolność w kreowaniu

Pozwólcie się zainspirować różnorodnością wzorów i postawcie w łazience indywidualne akcenty dzięki Waszym wyborom. Wysokiej jakości wkład profilu do odpływu liniowego jest dostępny w dwóch wersjach: z jednym otworem zaokrąglonym na końcach lub z dwoma prostokątnymi.

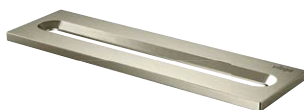


stal nierdzewna szczotkowana

Profil i wkład ze szczotkowanej stali nierdzewnej są uszlachetniane wysokiej jakości, wyjątkowo trwałą powłoką PVD. Do wyboru są warianty kolorystyczne (szczotkowane) jak złoty, szampański, złota miedź lub czarny.



złoty szczotkowany



szampański szczotkowany



złota miedź szczotkowana



czarny szczotkowany

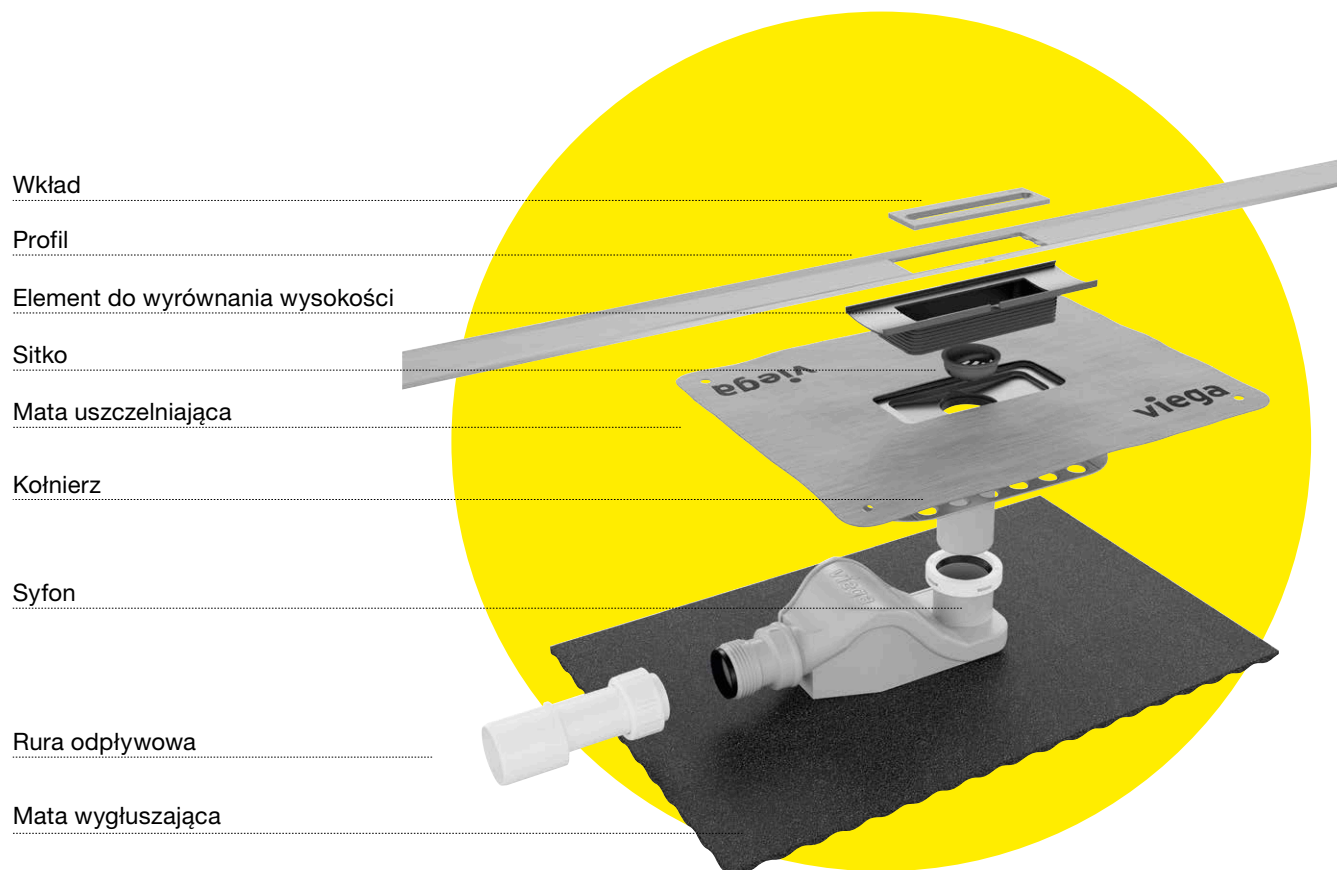


PN-EN
1253

Odływ liniowy Viega Advantix Cleviva

ODPŁYW POKAZUJE SWÓJ PROFIL

Odływ liniowy, który jest w stanie zaspokoić wszystkie pomysły na aranżację łazienki, spełniający najwyższe wymagania pod względem jakości materiału, bezpieczeństwa i elastyczności. Zainstaluj piękny wizualnie element, którego zintegrowany spadek zapewnia optymalne odprowadzanie wody i wyjątkowo łatwe czyszczenie.



Sprawny odpływ niezależnie od sytuacji

Profil odpływu liniowego do odwodnienia punktowego zapewnia sprawne odprowadzanie wody. Poza odpływem standardowym o wysokości min. 95 mm jest dostępny również odpływ niski o wysokości min. 70 mm do remontowanych łazienek.

Mocny materiał, staranne wykonanie

Odływ Viega Advantix Cleviva wyróżnia się niezwykłą elastycznością zastosowania i montażu oraz najwyższą jakością materiałów. Jest wykonany ze stali nierdzewnej 1.4301 o grubości 4 mm, dzięki czemu jest odporny na skręcanie, zginanie i nie ulega odkształceniu. Dzięki specjalnemu wyprofilowaniu powierzchni woda jest odprowadzana optymalnie, bez żadnych oporów w kierunku odpływu.

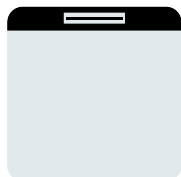


POZNAJ ZALETY

- najwyższa higiena dzięki punktowemu, powierzchniowemu odprowadzaniu wody
- najwyższe bezpieczeństwo dzięki montowanej zatraskowo matce uszczelniającej
- optymalny odpływ wody dzięki spadkowi wewnętrznemu (1–2%)
- najwyższa swoboda aranżacyjna dzięki wymiennym wkładom i profilowi
- możliwość indywidualnego montażu w dowolnym miejscu, zarówno przy ścianie, jak i pośrodku lub z boku
- optymalne dopasowanie dzięki profilowi docinanemu na dowolną długość
- zgodność z normą DIN 18534 oraz PN-EN 1253

Odpyw liniowy Viega Advantix Cleviva KOMFORT I JAKOŚĆ NIEZALEŻNIE OD POŁOŻENIA

Odpyw liniowy Viega Advantix Cleviva oferuje różne możliwości zainstalowania, dzięki czemu można go użyć w każdej sytuacji montażowej. Również wysokość i długość profilu można szybko dostosować do lokalnych warunków i indywidualnych potrzeb.



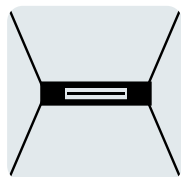
Bezpośrednio przy ścianie

Odpyw liniowy Viega Advantix Cleviva można zamontować tuż przy samej ścianie.



Umieszczenie niecentralne

Alternatywnie odpyw można zamontować w dowolnym, indywidualnie wybranym miejscu pod prysznicem.



Umieszczenie centralne

Odpyw o długości od 300 do 1200 mm można zainstalować również centralnie.



Gdy higiena staje się komfortowa

Odpyw liniowy Advantix Cleviva jest tak skonstruowany, aby dzięki profilowi odpływowemu wpasowanemu pomiędzy płytki zostały wyeliminowane wszelkie przestrzenie w których mógłby się gromadzić brud. Zdejmowanie ruszty nie jest już konieczne. Profil odpływowy czyści się łatwo za pomocą ściereczki. Wkład wyciąga się jednym ruchem dłoni, dzięki czemu można w razie potrzeby wyczyścić syfon. Ewentualne udrożnienie dalszych elementów instalacji odpływowej jest również możliwe.

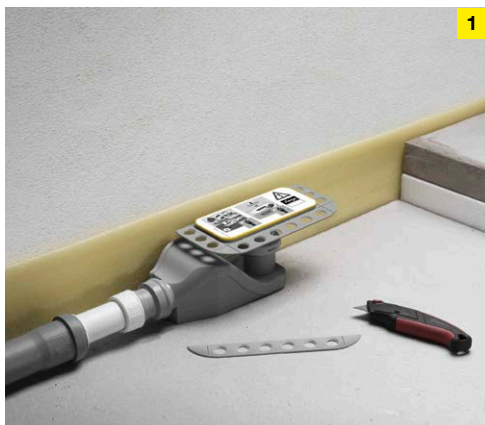


Możliwość przedłużenia profilu odpływowego

Profil Advantix Cleviva można dowolnie przedłużać. Profil Advantix Cleviva ma na obu końcach równą, płaską powierzchnię. Pozwala to na łączenie ze sobą kilku kompletów. Wymiary pośrednie uzyskuje się poprzez skrócenie końców profilu o maks. 10 cm.

Odptyw liniowy Viega Advantix Cleviva SPRAWNY MONTAŻ I PERFEKCYJNY ODPŁYW

Każda łazienka jest inna. Dlatego odpływy liniowe Viega Advantix Cleviva są tak proste w montażu i umożliwiają docięcie na wymaganą długość co do milimetra.



1



2



3



4

Montaż w dowolnym miejscu

Odptyw liniowy Advantix Cleviva można umieścić w dowolnym miejscu prysznic: pośrodku, z boku lub bezpośrednio przy ścianie. Dzięki możliwości łatwego odcięcia brzegu kołnierza, odpływ można umieścić bezpośrednio przy ścianie. Rurę odpływową można dowolnie dopasować do wymogów danej sytuacji instalacyjnej.

Pewne uszczelnienie

Mata uszczelniająca jest przymocowana fabrycznie do uchwytu, który montuje się zatrzaskowo w kołnierzu odpływu. Zapewnia to skuteczne uszczelnienie między kołnierzem a matą uszczelniającą. Z pewnością glazurnicy docenią to rozwiązanie.

Elastyczna aranżacja łazienki

Element do wyrównania wysokości niweluje różnice do 30 mm. Pozwala to na użycie płytek o minimalnej grubości lub grubej okładziny kamiennej. Minimalne niedokładności w dopasowaniu można skompensować o 3,5 mm na dłuższym boku i 5 mm na krótszym boku. Umożliwia to realizację wyszukanych, indywidualnych projektów łazienki, dopracowanych perfekcyjnie do najmniejszych detali.

Odptyw liniowy na wymiar

Profile są dostępne w długościach 800, 1000 i 1200 mm. Można je skracać maksymalnie do długości 300 mm za pomocą szlifierki kątowej z regulacją obrotów i tarczą do cięcia stali nierdzewnej. Opcjonalnie istnieje również możliwość połączenia dowolnej liczby odpływów liniowych. Daje to niezwykłą swobodę aranżacyjną, zwłaszcza w przypadku większych pomieszczeń.

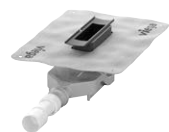
Odpiływ liniowy Viega Advantix Cleviva

PRZEGLĄD PRODUKTÓW

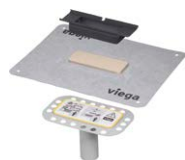
Niezależnie od sytuacji montażowej odpiływ liniowy Viega Advantix Cleviva pozwala na realizację niemal wszystkich życzeń klienta. Zestaw jest dostępny również jako kompletny odpiływ o długościach 800, 1000 i 1200 mm, o wysokości 95 mm (nr wzoru 4981.10) oraz w wersji do remontowanych łazienek (nr wzoru 4981.11).



Wzór: 4981.80
Korpus odpływu standardowy
Wysokość całkowita:
 95–155 mm
Wysokość zasyfonowania: 50 mm
Wydajność odpływu: 0,5–0,7 l/s*



Wzór: 4981.81
Korpus odpływu do
remontowanych łazienek
Wysokość całkowita:
 od 70 mm
Wysokość zasyfonowania: 25 mm
Wydajność odpływu: 0,4–0,55 l/s*



Wzór: 4981.90
Korpus odpływu pionowy
Wysokość odpływu:
 od 25 mm
bez zasyfonowania
Wydajność odpływu: 0,5–0,6 l/s

Wzór: 4981.30, 4981.31, 4981.32
Długości profilu: 800, 1000, 1200 mm
Materiał: stal nierdzewna 1.4301



Wzór: 4981.50
Wkład Visign C1



Wzór: 4981.60
Wkład Visign C2



Wzór: 4923.5
Przepust rurowy



Wzór: 4914.90
Mata wygłuszająca



Wzór: 4965.90
Narzędzie



* Kryteria: wysokość spiętrzenia, wkład i sitko



Viega Sp. z o.o.

ul. Hrubieszowska 2
01-209 Warszawa
Polska

Kontakt z biurem:

ul. Budowlanych 68 B
80-298 Gdańsk

telefon 58 66 24 999
fax 58 66 24 990

info@viega.pl
viega.pl

