

Viega Pressgun

Elastyczność i wydajność:
technika połączeń zaprasowywa-
nych dopracowana do perfekcji



viega



SPIS TREŚCI

4

Viega Pressgun:
Większa elastyczność, niezawodność i bezpieczeństwo.

6

Viega Pressgun Picco 6:
Małe rozmiary, duża moc.

8

Viega Pressgun 6 B:
Specjalista, gdy w akumulatorach kończy się energia.

10

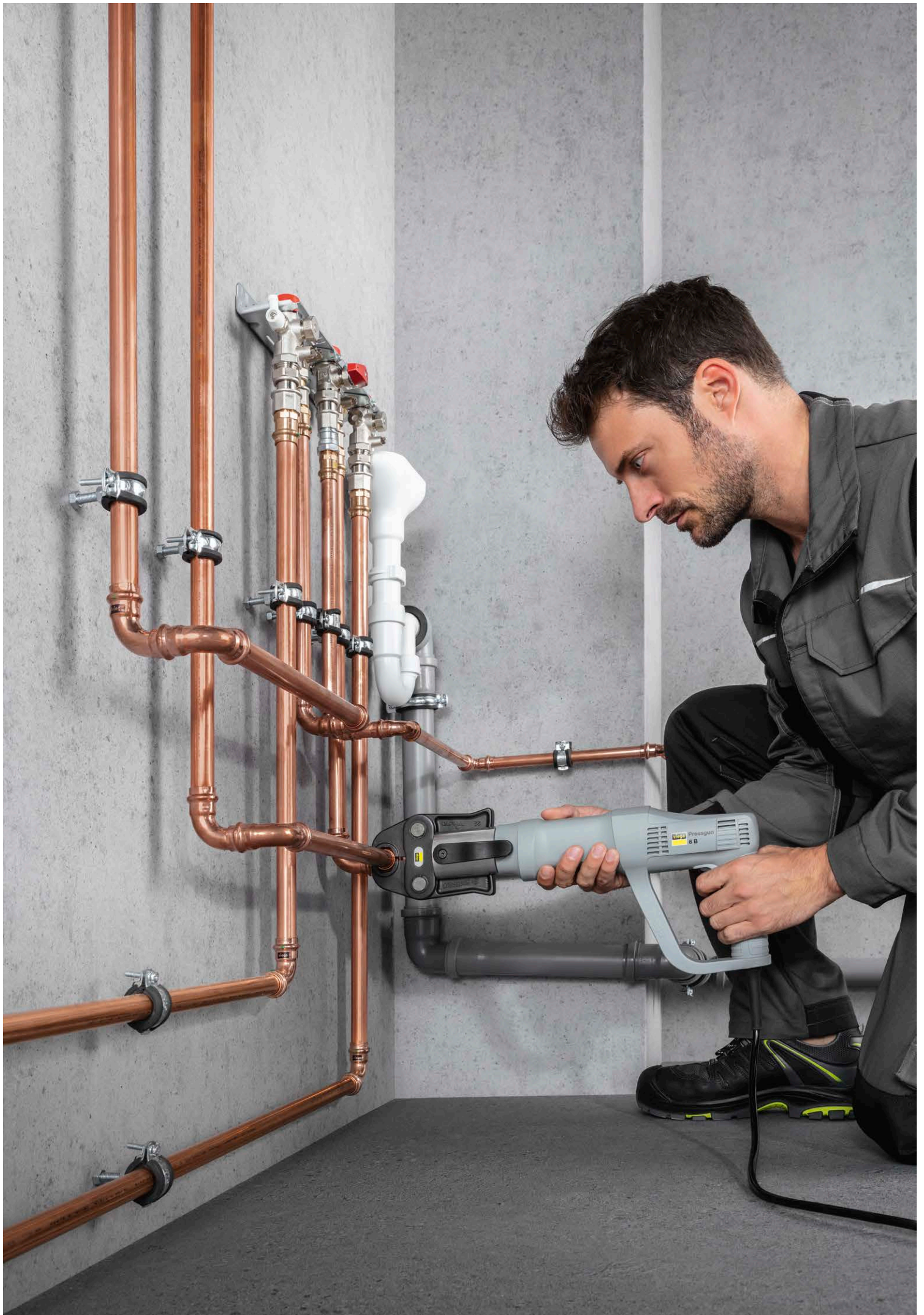
Przyłącze zaprasowywane Viega Megapress/Megapress S:
Bezpośrednie podłączenie w zaledwie dwie minuty.

12

Walizka systemowa Viega:
Elastyczna i wytrzymała jak nowe Viega Pressguns.

14

Viega Pressgun i akcesoria:
Komponenty dostosowane do każdej zaciskarki Pressgun i każdej sytuacji.



Viega Pressgun

WIĘKSZA ELASTYCZNOŚĆ, NIEZAWODNOŚĆ I BEZPIECZEŃSTWO

Zaciskarki Viega Pressgun wyznaczają zupełnie nowe standardy w branży. Nie tylko dlatego, że dzięki nim technika połączeń zaprasowywanych zapewnia jeszcze większą oszczędność czasu i staje się atrakcyjniejsza. Także dlatego, że znacznie zwiększają komfort obsługi: dzięki kompaktowym wymiarom, mniejszej masie, lepszej obsłudze i nowym akumulatorom o znacznie dłuższym czasie działania. Nieważne, na który spośród nowych Viega Pressgun padnie wybór: każdy Pressgun jest optymalnie przystosowany do swojego przeznaczenia i oferuje najnowszą, najbardziej niezawodną technologię.





Niezawodne połączenia: sprawdzona technologia zaprasowywania Viega

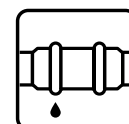
Rury, złączki i narzędzia są optymalnie dostosowane do siebie i gwarantują bezpieczne i zarazem rentowne, całościowe rozwiązania. Miedź, brąz, brąz krzemowy, stal, stal nierdzewna, tworzywo sztuczne i rury wielowarstwowe można bezproblemowo łączyć i zaprasowywać na zimno przy użyciu wydajnych urządzeń Viega Pressgun – aby zapewnić najwyższe bezpieczeństwo i maksymalny komfort.

Jakość, którą potwierdza także serwis

Wszystkie te zalety sprawiają, że złączki zaprasowywane i instalacje rurowe Viega są wygodnym, opłacalnym i bezpiecznym, całościowym systemem, zapewniającym zadowolenie klientów i łatwe zastosowania w praktyce. Oczywiście to nie wszystko – również wsparcie jest na wysokim poziomie. Pełny serwis związany z Viega Pressgun jest oferowany bezpośrednio przez partnerów firmy Viega – a to jest gwarancją krótkich procedur, szybkich reakcji i tym samym niezawodnej pracy bez długich czasów przestoju.

Centralna próba szczelności dzięki SC-Contur

SC-Contur firmy Viega to innowacyjny element bezpieczeństwa, który w przypadku niezaprasowania złączki powoduje jej nieszczelność. Dzięki temu podczas próby szczelności niezaprasowane połączenia powodują wyraźny spadek ciśnienia. Viega SC-Contur gwarantuje 100-procentowe bezpieczeństwo – w całym normatywnym zakresie próby szczelności.



SC-Contur



Niezawodność, bezpieczeństwo i wygoda: technologia zaprasowywania Viega do instalacji rurowych o długiej żywotności.



Viega Pressgun Picco 6

MAŁE ROZMIARY, DUŻA MOC

Wszędzie, gdzie wymagane jest zaprasowywanie mniejszych rozmiarów, Pressgun Picco 6 jest pełnowartościową alternatywą i wydajnym, a zarazem poręcznym narzędziem.



PRESSGUN PICCO 6 W SKRÓCIE

- Do metalowych systemów złąbek zaprasowywanych o wymiarach 12 do 35 mm, do złąbek Megapress do rur stalowych od $\frac{3}{8}$ do $\frac{3}{4}$ cala i do instalacji z tworzywa sztucznego od 12 do 40 mm.
- Siła zacisku 24 kN, czas zaciskania ok. 4,5 s, masa ok. 2,6 kg.
- Mocowanie szczęki zaciskowej obracane o 270°.
- O 25% większa pojemność dzięki nowej technologii akumulatorów.
- Terminy przeglądu co 30 000 zaprasowań lub 4 lata, automatyczne wyłączenie ze względów bezpieczeństwa po wykonaniu 32 000 zaprasowań.
- Wbudowane uszy do przypięcia paska na ramię lub balansera.



Nowe akumulatory 2,5 Ah i 5,0 Ah zawierają wskaźnik stanu naładowania aktywowany przyciskiem.



Wyświetlacz informuje o stanie naładowania akumulatora, serwisie i liczbie zaprasowań.

Duża wytrzymałość złączek o rozmiarze od 12 do 40 mm

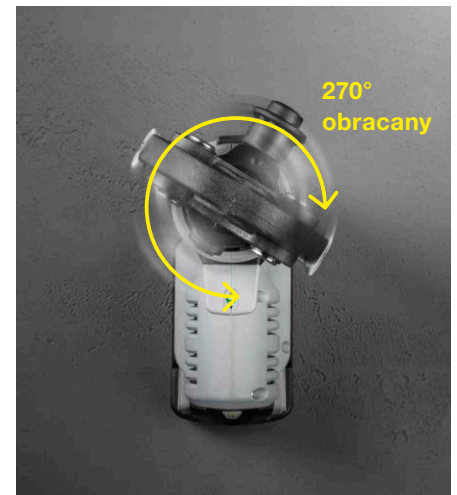
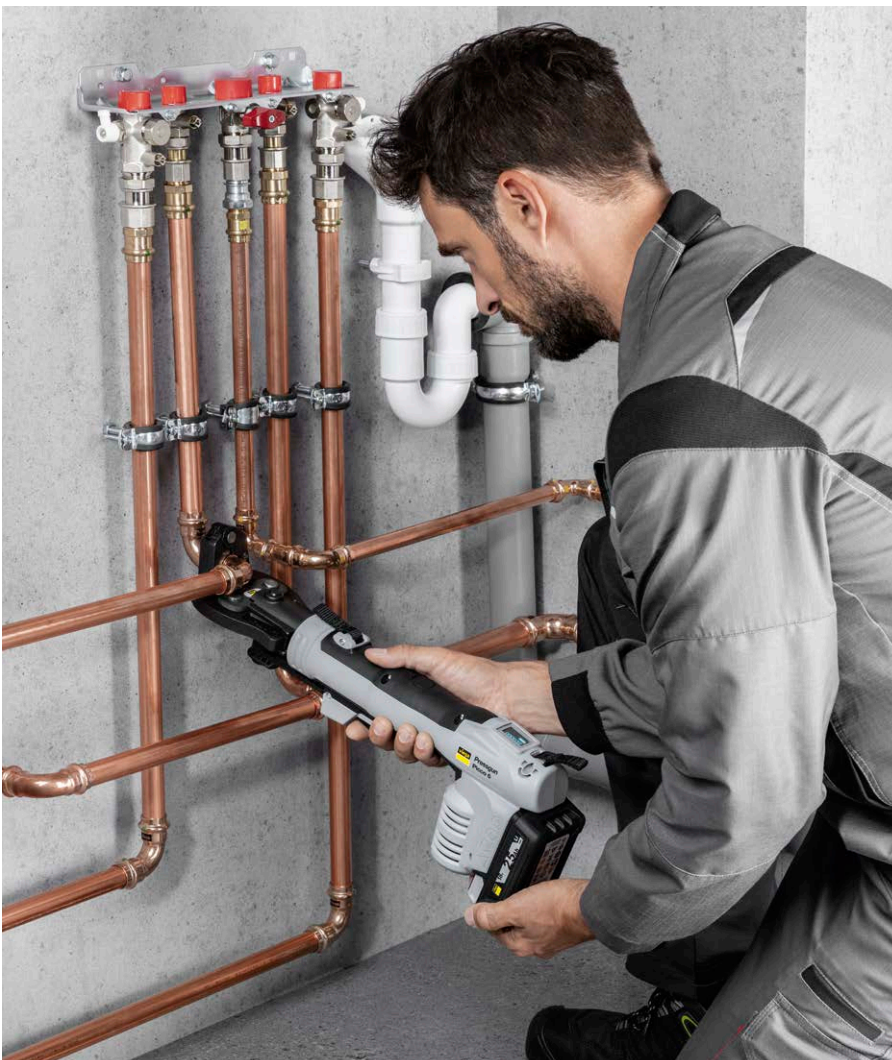
Pressgun Picco 6 to idealne rozwiązanie dla wszystkich, którzy zaprasowują głównie mniejsze rozmiary. Nowe akumulatory 18 V, wyróżniające się ulepszoną technologią ogniw, mają o 25% większą pojemność przy jednakowej wielkości w porównaniu do starszej generacji akumulatorów, dzięki czemu umożliwiają wykonanie większej liczby operacji zaprasowywania bez przerw.

Jakość, na której można polegać przez lata w każdej sytuacji

Pressgun Picco 6 jest gwarantującą prawdziwej jakości Viega. Przegląd jest wymagany dopiero po wykonaniu 30 000 zaprasowań lub czterech latach eksploatacji. Po wykonaniu 32 000 zaprasowań następuje automatyczne wyłączenie ze względów bezpieczeństwa. Wyświetlacz Pressgun Picco 6 informuje o liczbie zaprasowań, wymaganym serwisie i naładowaniu.

Przemysłana obsługa, mocowanie szczęki zaciskowej obracane o 270°

W porównaniu ze starszym Pressgun Picco nowy Pressgun Picco 6 rozszerza zakres roboczy w trudno dostępnych miejscach. Całkowita długość 380 mm przekłada się na zasięg większy o 25%. Kolejnym ulepszeniem jest mocowanie szczęki zaciskowej obracane o 270° – ogromne ułatwienie pracy we wszystkich sytuacjach instalacyjnych.



Mocowanie szczęki zaciskowej obracane o 270° ułatwia pracę w trudno dostępnych miejscach.

Więcej informacji można znaleźć pod adresem:
viega.pl/PressgunPicco6



Viega Pressgun 6 B

SPECJALISTA, GDY W AKUMULATORACH KOŃCZY SIĘ ENERGIA

Przy ekstremalnie wysokich i niskich temperaturach nawet nowoczesna technologia akumulatorowa osiąga granice możliwości. W odpowiedzi na wyzwania klimatyczne Pressgun 6 B zapewnia doskonałe rezultaty zaprasowywania nawet przy trudnych warunkach atmosferycznych.



PRESSGUN 6 B W SKRÓCIE

- Do metalowych systemów złąbek zaprasowywanych o wymiarach 12 do 108 mm, do złąbek Megapress do rur stalowych od 3/8 do 2 cali i do instalacji z tworzywa sztucznego od 12 do 63 mm.
- Siła zacisku 32 kN, czas zaciskania ok. 5 s, masa ok. 3 kg.
- Mocowanie szczęki zaciskowej obracane o 180°.
- Idealny do niskich i wysokich temperatur dzięki zasilaniu sieciowemu bez akumulatora.
- Terminy przeglądu co 2 lata, bez ograniczenia liczby zaprasowań.

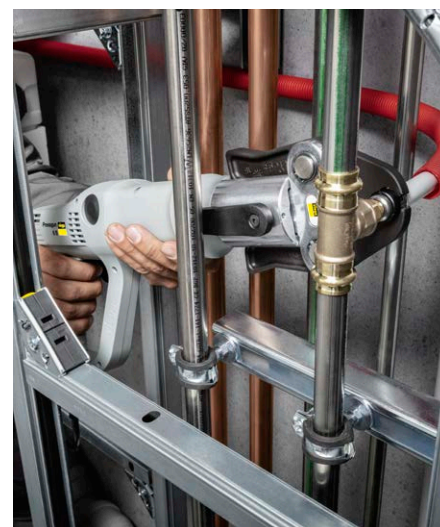
Więcej informacji można znaleźć pod adresem:
viega.pl/Pressgun6B



Kompaktowy, lekki i wydajny: Viega Pressgun 6 B zapewnia najlepszą obsługę.



Mocowanie szczęki zaciskowej obracane o 180° ułatwia pracę w trudno dostępnych miejscach.



Pressgun 6 B zapewnia imponujący zasięg także w wąskich kanałach.

Zasilanie sieciowe do ekstremalnych temperatur

Przy ujemnych temperaturach pojemność ogólnodostępnych akumulatorów zmniejsza się. Z kolei przy wysokich temperaturach mogą się przegrzewać. Problemy, które ostatecznie można rozwiązać w jeden sposób: użyć zasilania sieciowego.

Wytrzymałość, niezawodność, wygoda

Przeznaczony do pracy z zasilaniem sieciowym Viega Pressgun 6 B zawiera wytrzymały mechanizm, dzięki któremu zaprasowuje złączki z najwyższym bezpieczeństwem nawet w ekstremalnych warunkach. Oczywiście równie przekonująca jest wygoda obsługi: obracane o 180° mocowanie szczęki zaciskowej umożliwia dobrą obsługę w każdej sytuacji.

Doskonała wydajność także przy wymiarach XL

Instalowanie przewodów chłodniczych lub grzewczych w formie nawet XL jest codziennym wyzwaniem na wielu budowach. Z Pressgun 6 B nie jest to problemem: urządzenie skutecznie zaprasowuje złączki we wszystkich wymiarach od 12 do 108 lub od 12 do 63 mm oraz Megapress od 3/8 do 2 cali, dzięki czemu doskonale nadaje się do wszystkich rutynowych zadań.

Przyłącze zaprasowywane Viega Megapress/Megapress S BEZPOŚREDNIE PODŁĄCZENIE W ZALEDWIE DWIE MINUTY

Rury stalowe są uosobieniem wytrzymałości i trwałości. Lecz co zrobić, jeśli w istniejącej instalacji trzeba wykonać dodatkowe przyłącze? To, co do dziś było bardzo czasochłonne i skomplikowane, można teraz wykonać szybko, efektywnie i komfortowo za pomocą przyłączy zaprasowywanych Viega.



3. Wykonać przyłącze zaprasowywane za pomocą przystawki do zaciskarki.

Elastyczne zastosowanie

Przyłącza zaprasowywane Megapress to najlepsze rozwiązanie w przypadku konieczności wykonania nowego przyłącza w istniejącej instalacji z rur stalowych. Za pomocą odpowiedniego zestawu narzędzi można bez czasochłonnych przygotowań wywiercić otwór w rurze i wcisnąć w niego nowe przyłącze. Wystarczy do tego zwykła wiertarka oraz zaciskarka

Viega (z wyjątkiem Picco). Przyłącza zaprasowywane są odpowiednie do rur stalowych według norm PN-EN 10255, PN-EN 10220/10216-1 lub PN-EN 10220/10217-1 o wymiarach 1½, 2, 2½, 3, 4, 5 i 6 cali i są dostępne z ¾-calowym gwintem wewnętrznym. Dodatkowo dostępna jest złączka redukcyjna na gwint wewnętrzny ½ cala.

Nawet o 80% szybciej

W przeciwieństwie do spawania nowego przyłącza, w przypadku przyłączy zaprasowywanych możliwe jest osiągnięcie oszczędności na czasie montażu nawet do 80%: po zaledwie dwóch minutach połączenie między rurą i przyłączem jest trwale szczelne dzięki fabrycznie zamontowanym uszczelkom profilowanym (z EPDM lub FKM).



1. Na rurze stalowej mocuje się specjalną prowadnicę wiertarską do prowadzenia wrzeciona wiertarskiego.



2. Wykonać otwór wiertarką i ściągnąć prowadnicę wiertarską.



4. Rezultatem jest idealne przyłącze na rurze stalowej, na przykład do termometru, manometru lub spustu medium.

Czysta sprawa

Nowe przyłącze w rurze stalowej wykonuje się nie tylko łatwo, lecz również czysto. Do prowadnicy wiertarskiej można podłączyć odkurzacz przemysłowy, aby bezpośrednio podczas wiercenia usuwać powstające zwierzyny.

Redukcja kosztów i oszczędność miejsca

Przyłącze zaprasowywane to rozwiązanie do instalacji nowego przyłącza w istniejącej instalacji, umożliwiające redukcję kosztów i oszczędność miejsca. Rury nie trzeba rozcinać, jak ma to miejsce w przypadku montażu trójnika, lecz wystarczy wykonać w niej otwór. W ten sposób przyłącza zaprasowywane montuje się bez trudu nawet w trudno dostępnych miejscach.

Szybkie tempo przed instalacją, w trakcie instalacji i po jej zakończeniu

Szybkość i efektywność przyłącza zaprasowywanego widać nie tylko podczas samej instalacji, lecz również przed jej rozpoczęciem i po zakończeniu. Pomoc w pozycjonowaniu znacznie ułatwia prawidłowe ustawienie przyłącza zaprasowywanego na rurze. A to znacznie poprawia bezpieczeństwo. Technika połączeń zaprasowywanych na zimno sprawia, że różne problemy podczas instalacji samego przyłącza, takie jak np. spływająca woda, stają się nieistotne. Redukuje do minimum czasy oczekiwania i okresy wyłączenia instalacji z użytku.

i

WAŻNE WSKAZÓWKI DOTYCZĄCE INSTALACJI

- Przyłącza zaprasowywane Megapress nie są odpowiednie do instalacji gazowych.
- Przyłącza zaprasowywane Megapress wolno stosować jedynie do rur stalowych według PN-EN 10255, PN-EN 10220/10216-1 lub PN-EN 10220/10217-1. Zastosowanie do rur z innych materiałów nie jest dopuszczalne.



Zestaw narzędzi do montażu przyłącza zaprasowywanego zawiera wszystkie elementy niezbędne do wykonania przyłączy w istniejącej instalacji: prowadnicę wiertarską, wrzeciono wiertarskie, wkład do zaciskarki i pomoc w pozycjonowaniu.



Walizka systemowa Viega

ELASTYCZNOŚĆ I WYTRZYMA- ŁOŚĆ RÓWNAJĄCA SIĘ NOWYM VIEGA PRESSGUN

Nowe walizki systemowe Viega ułatwiają codzienną pracę dzięki elastyczności, porządkowi i możliwości adaptacji do bieżących potrzeb. Dostępne do wstępnie przygotowanych zestawów lub z możliwością indywidualnego wyposażenia – są doskonałą, długoterminową inwestycją dla każdego wykonawcy.

i

WALIZKA SYSTEMOWA VIEGA W SKRÓCIE

- Zgodna z popularnymi na rynku systemami walizek i zabudowy pojazdów (Sortimo).
- Pojedyncze walizki można łączyć ze sobą (łącznie z możliwością zastosowania wózka).
- Jednolite korpusy walizek w dwóch rozmiarach z indywidualnymi wkładami, zapewniające gotowość na przyszłość.
- Mniejsza i bardziej poręczna dzięki oddzieleniu zaciskarek oraz szczęk i pierścieni zaciskowych.
- Niezwykle odporne, wodoodporne wykonanie.
- Dopuszczalne obciążenie walizki: 25 kg.

Więcej informacji można znaleźć pod adresem:
viega.pl/WalizkaSystemowa



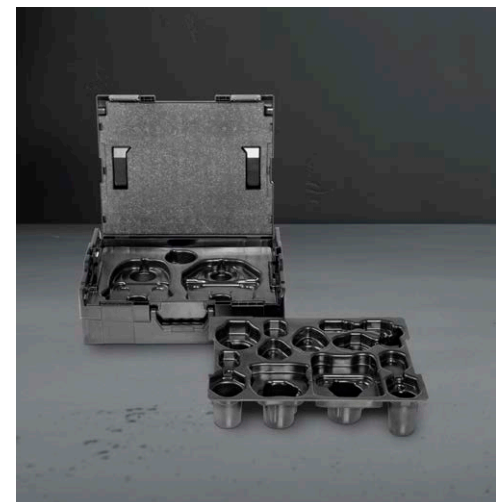
Możliwość dostosowania: zgodność z powszechnie stosowanym wyposażeniem samochodowym gwarantuje możliwość uniwersalnego zastosowania, jak i elastycznego układania w stos.

Kompatybilność z popularnymi systemami

Nowa walizka systemowa firmy Viega to walizka przeznaczona na urządzenia Pressgun i szczęki zaciskowe, kompatybilna z powszechnie stosowanymi systemami walizek narzędziowych. Wszystkie nowe walizki systemowe można łączyć z powszechnie stosowanym systemem samochodowym, pasują również do wymiarów walizek narzędziowych popularnych producentów.

Tworzy stabilne połączenia z każdym narzędziem

Dzięki temu, że walizki systemowe Viega można łączyć i rozłączać jednym ruchem ręki, możliwe jest łatwe stworzenie potrzebnego zestawu narzędzi. Dotyczy to także większych komponentów: połączone nowe walizki Viega mogą transportować nawet 40 kg.



Wszystko widoczne na pierwszy rzut oka i dostępne na wyciągnięcie ręki: ergonomiczne wkłady umożliwiają oddzielny transport urządzenia Pressgun i szczęk zaciskowych.

Łatwa obsługa na każdej budowie

Oprócz kompatybilności przekonująca jest także praktyczność. Ergonomicznie uformowane uchwyty i dodatkowe boczne wnęki do chwytania zapewniają komfortową obsługę. Poza tym o około 30% szersza walizka pozwala chować w niej większe komponenty przy użyciu indywidualnych wkładów – na przykład urządzenia Pressgun-Press Booster.

Wytrzymałe i gotowe na przyszłość

Każda walizka narzędziowa Viega została dostosowana do trudnych warunków codziennej pracy na budowie. Pokrywą można obciążyć masą do 100 kg, a wodoodporne wykonanie walizki zapewnia niezawodność wartościowych narzędzi. Przy zmianie posiadanych narzędzi, nowe wkłady zapewniają dalsze stosowanie walizek systemowych Viega przez kolejne lata.

Viega Pressguns i akcesoria

KOMPONENTY DOSTOSOWANE DO KAŻDEGO PRESSGUN I KAŻDEJ SYTUACJI

Firma Viega oferuje idealny komponent do każdego zastosowania – niezależnie od tego czy chodzi o właściwy Pressgun, czy odpowiednie akcesoria. Pierścienie zaciskowe z funkcją przegubową, Pressgun-Press Booster, zaciskarka i szczęki zaciskowe do wszystkich systemów wyróżniają się jakością, wydajnością i praktycznością. W ten sposób można stworzyć idealne narzędzie do zaprasowywania systemów Viega.



Szczęka przegubowa Viega umożliwia wygodne zaprasowywanie nawet trudno dostępnych połączeń.

WSZYSTKIE MOŻLIWOŚCI DLA POMYŚLNEJ PRACY

Przykładowe zestawy szczęk zaciskowych przedstawione na tej stronie dają wgląd w mnogość rozwiązań systemu złąbek zaprasowywanych Viega. Niezależnie od oczekujących zadań: dzięki technice połączeń zaprasowywanych na zimno Viega łatwo jest je poskromić.



Pressgun 6 B, wzór 2295.5



Zestaw pierścieni zaciskowych do metalowych systemów złąbek zaprasowywanych (12–35), wzór 2202.40



Zestaw narzędzi do przyłączy zaprasowywanych, wzór 4278.5



Zestaw szczęk zaciskowych do Megapress (1/2–1), wzór 2202.31



Zestaw szczęk zaciskowych PT2 do Smartpress (16/20/25), wzór 2202.34



Zestaw pierścieni zaciskowych PT2 do metalowych systemów złąbek zaprasowywanych (76,1), wzór 2202.50



Zestaw szczęk zaciskowych PT2 do metalowych systemów złąbek zaprasowywanych (15/22/28), wzór 2202.30



Zestaw pierścieni zaciskowych do metalowych systemów złąbek zaprasowywanych (88,9–108), wzór 2202.51



Zestaw szczęk zaciskowych PT2 do metalowych systemów złąbek zaprasowywanych (42/54), wzór 2299.91

Autoryzowane serwisy Viega
w pobliżu można znaleźć na stronie:
viega.pl/SerwisZaciskarek

Viega Sp. z o.o.
ul. Hrubieszowska 2
01-209 Warszawa
Polska

Kontakt z biurem:

ul. Budowlanych 68 B
80-298 Gdańsk

telefon 58 66 24 999
fax 58 66 24 990

info@viega.pl
viega.pl

